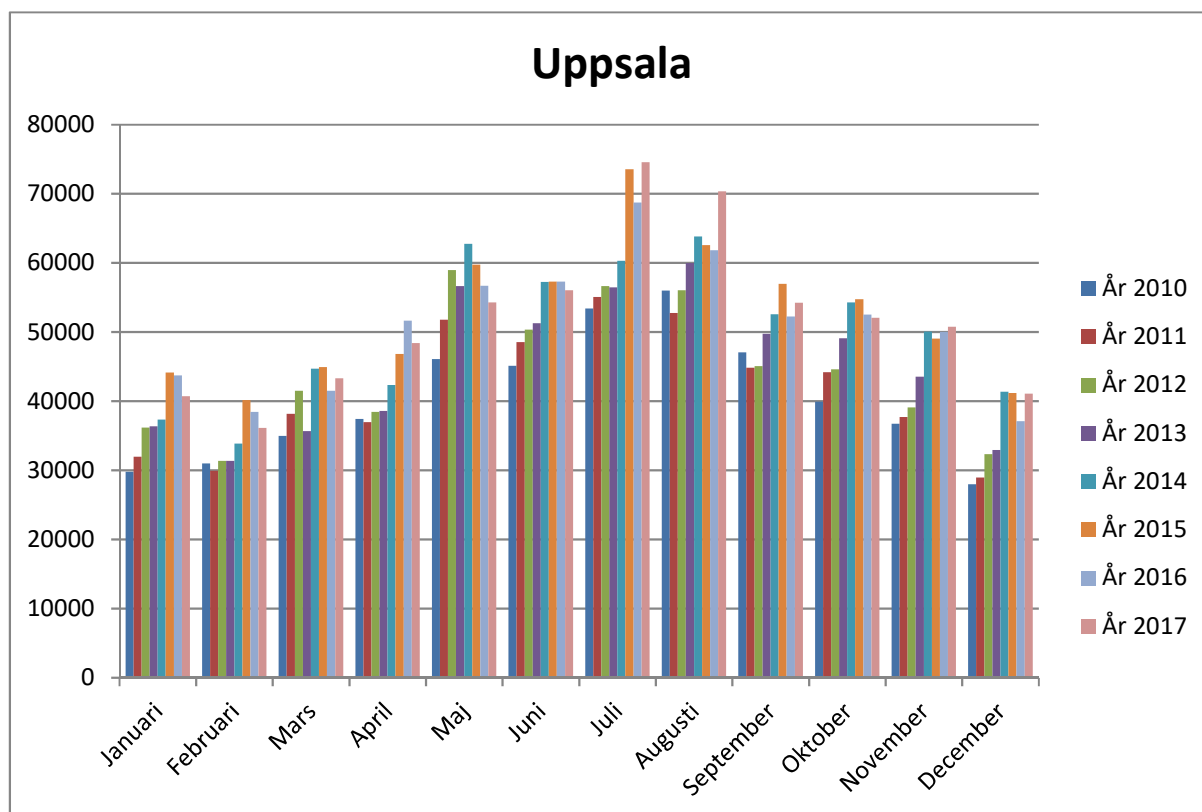


Uppsala kommun

2017

Alla gästnätter på hotell, vandrarhem, stugby och camping

Dec



Region	Dec	+/- %	+/- 2016	Jan-Dec	+/- %	+/- 2016
Stockholms län	925 953	3,2%	28 487	14 002 231	4,6%	616 358
Södermanlands län	50 336	5,8%	2 760	1 039 928	-1,0%	-10 408
Uppsala län	53 384	0,0%	23	1 074 265	-5,3%	-60 314
Västmanlands län	39 279	10,4%	3 715	872 706	22,9%	162 482
Örebro län	50 334	-2,6%	-1 361	1 264 941	1,3%	16 837
Östergötlands län	69 515	5,2%	3 408	1 721 738	-1,9%	-33 311
Östra Mellansverige*	262 848	3,4%	8 545	5 973 578	1,3%	75 286
Riket	2 964 211	4,0%	114 617	58 430 478	2,1%	1 196 330

*Östergötlands, Uppsala, Örebro, Västmanlands och Södermanlands län

Kommuner i regionen	Dec	+/- %	+/- 2016	Jan-Dec	+/- %	+/- 2016
Håbo	..			80 060	1,1%	861
Älvkarleby	..			88 765	-3,3%	-3 025
Tierp	..			25 556	26,4%	5 338
Knivsta	2 468	18,2%	380	32 663	-5,8%	-1 994
Uppsala	41 078	10,8%	4 001	613 862	0,4%	2 284
Enköping	3 674	-24,5%	-1 191	89 280	11,1%	8 919
Östhammar	1 688	-58,9%	-2 415	124 584	-37,1%	-73 631

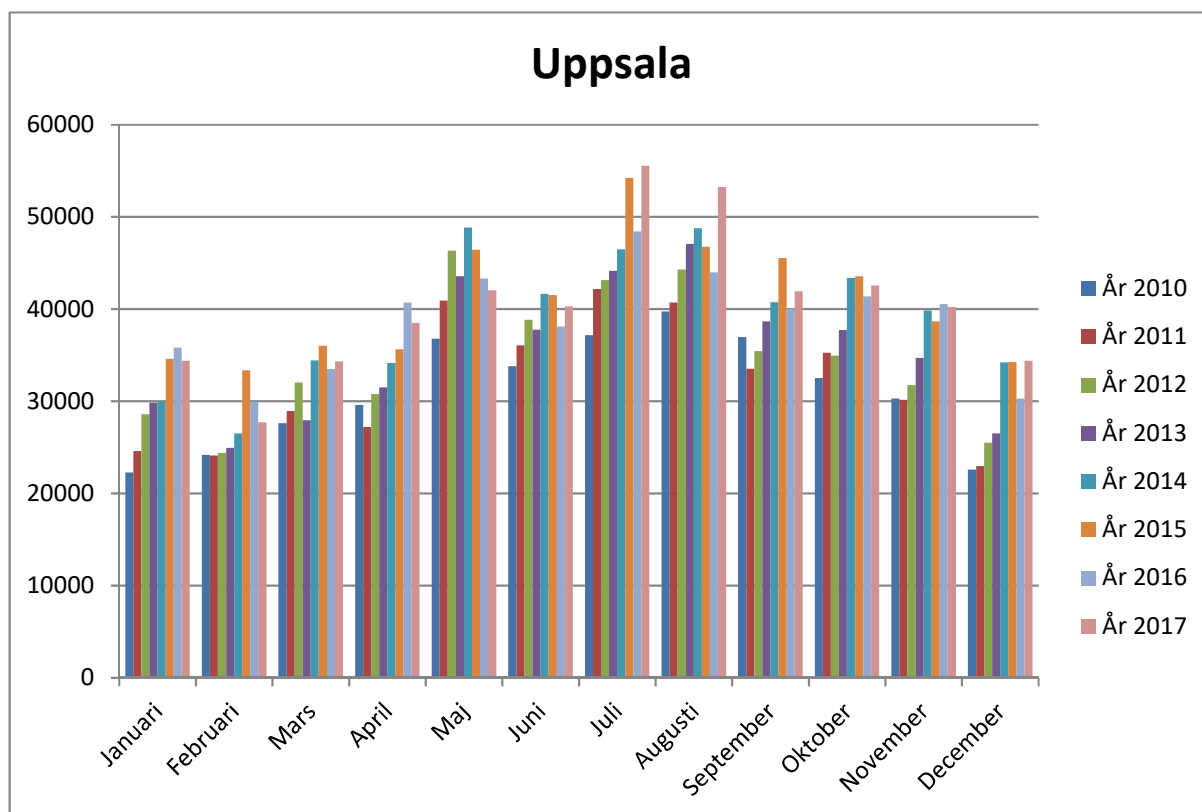
.. =underlag saknas, minst fem anläggningar i området krävs för att få ut siffror

Uppsala kommun

2017

Svenska gästnätter på hotell, vandrarhem, stugby och camping

Dec



Region	Dec	+/- %	+/- 2016	Jan-Dec	+/- %	+/- 2016
Stockholms län	587 987	0,5%	2 958	8 856 282	1,8%	155 226
Södermanlands län	41 559	-5,0%	-2 183	927 262	-1,9%	-18 027
Uppsala län	46 415	0,6%	255	896 669	-6,8%	-65 885
Västmanlands län	35 615	8,6%	2 815	784 961	21,8%	140 758
Örebro län	44 408	-4,4%	-2 065	1 012 785	-0,5%	-4 968
Östergötlands län	59 670	7,8%	4 325	1 437 892	-1,0%	-14 208
Östra Mellansverige	227 667	1,4%	3 147	5 059 569	0,8%	37 670
Riket	2 252 358	3,5%	75 625	43 791 232	1,3%	554 349

Kommuner i regionen	Dec	+/- %	+/- 2016	Jan-Dec	+/- %	+/- 2016
Håbo	..			72 324	-3,7%	-2 777
Älvkarleby	..			83 322	-4,1%	-3 535
Tierp	..			23 360	23,3%	4 413
Knivsta	2 437	21,4%	430	31 975	-5,3%	-1 807
Uppsala	34 378	13,5%	4 096	466 399	0,1%	518
Enköping	3 583	-24,8%	-1 184	83 025	14,5%	10 494
Östhammar	1 675	-58,8%	-2 387	117 551	-38,6%	-73 800

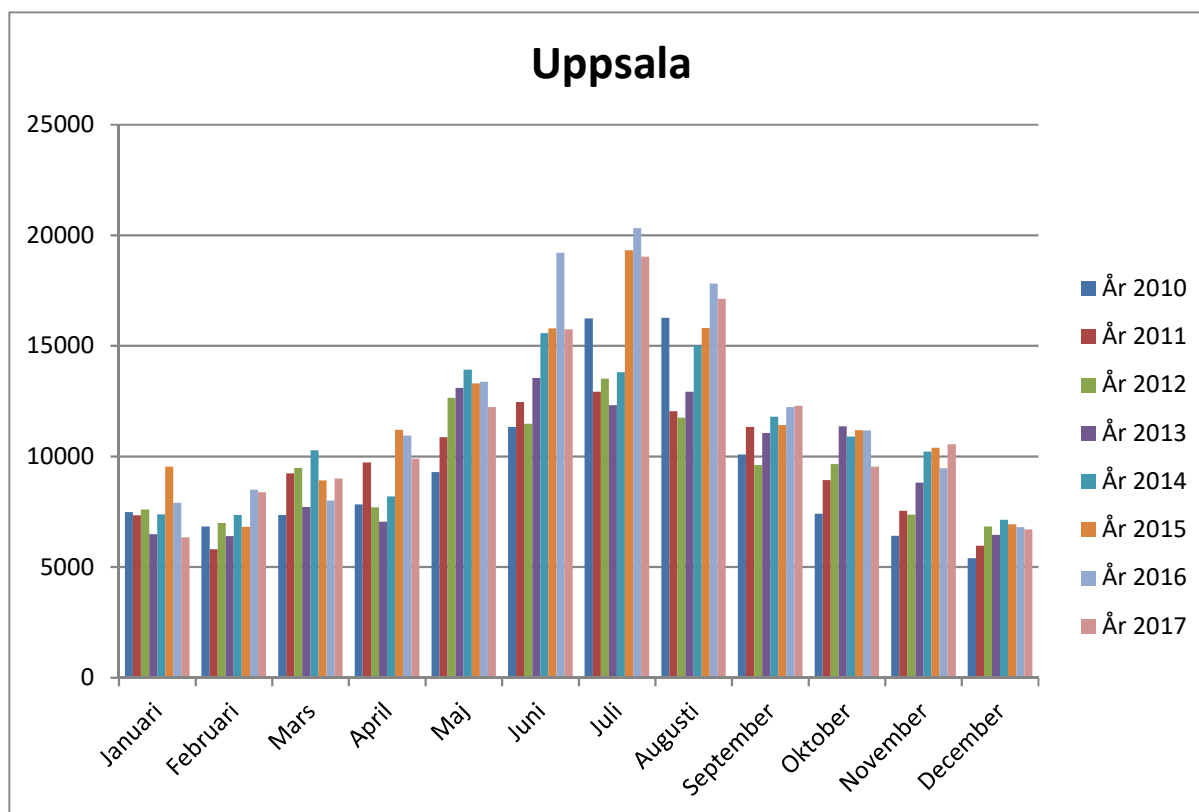
.. =underlag saknas, minst fem anläggningar i området krävs för att få ut siffror

Uppsala kommun

2017

Utländska gästnätter på hotell, vandrarhem, stugby och camping

Dec



Region	Dec	+/- %	+/- 2016	Jan-Dec	+/- %	+/- 2016
Stockholms län	337 966	8,2%	25 529	5 145 949	9,8%	461 132
Södermanlands län	8 777	128,9%	4 943	112 666	7,3%	7 619
Uppsala län	6 969	-3,2%	-232	177 596	3,2%	5 571
Västmanlands län	3 664	32,6%	900	87 745	32,9%	21 724
Örebro län	5 926	13,5%	704	252 156	9,5%	21 805
Östergötlands län	9 845	-8,5%	-917	283 846	-6,3%	-19 103
Östra Mellansverige	35 181	18,1%	5 398	914 009	4,3%	37 616
Riket	711 853	5,8%	38 992	14 639 246	4,6%	641 981

Kommuner i regionen	Dec	+/- %	+/- 2016	Jan-Dec	+/- %	+/- 2016
Håbo	7 736	88,8%	3 638
Älvkarleby	5 443	10,3%	510
Tierp	2 196	72,8%	925
Knivsta	31	-61,7%	-50	688	-21,4%	-187
Uppsala	6 700	-1,4%	-95	147 463	1,2%	1 766
Enköping	91	-7,1%	-7	6 255	-20,1%	-1 575
Östhammar	13	-68,3%	-28	7 033	2,5%	169

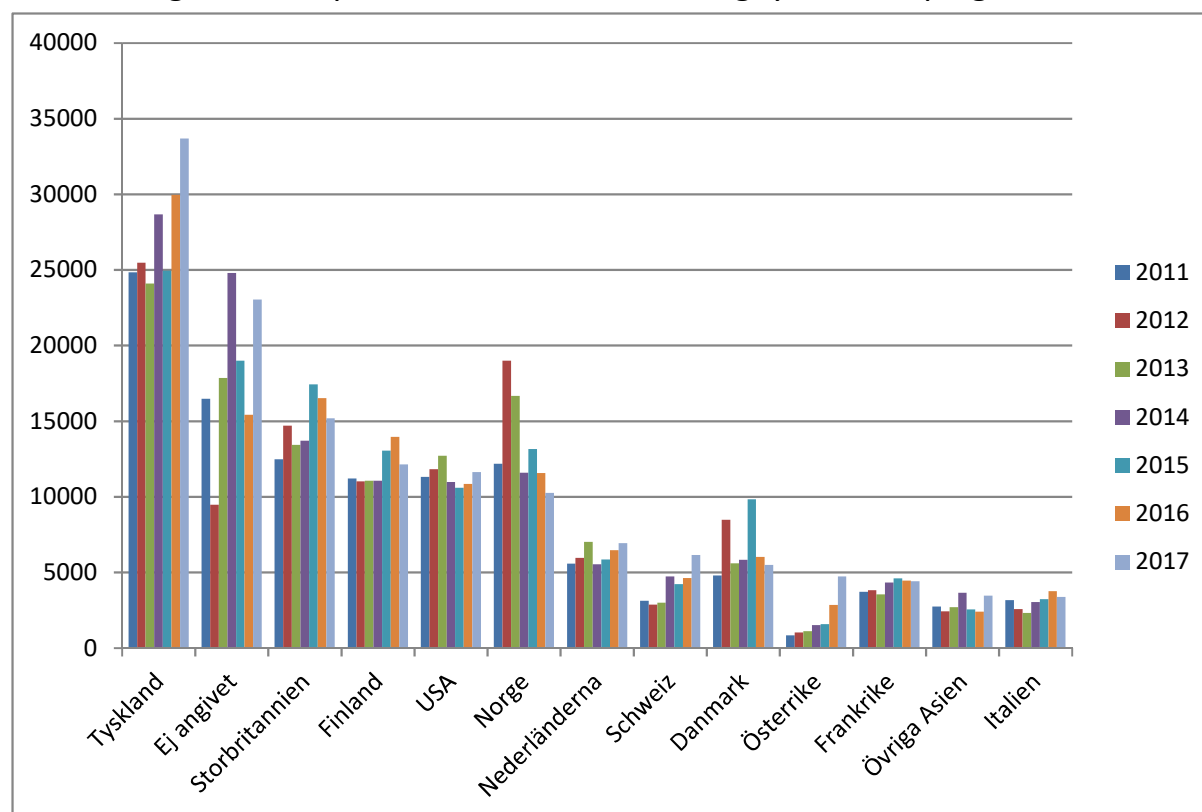
.. =underlag saknas, minst fem anläggningar i området krävs för att få ut siffror

Uppsala län

2017

Nationalitet gästnätter på hotell, vandrarhem, stugby och camping

Dec



Länder sorterade i fallande ordning efter antal övernattnings hittills under året

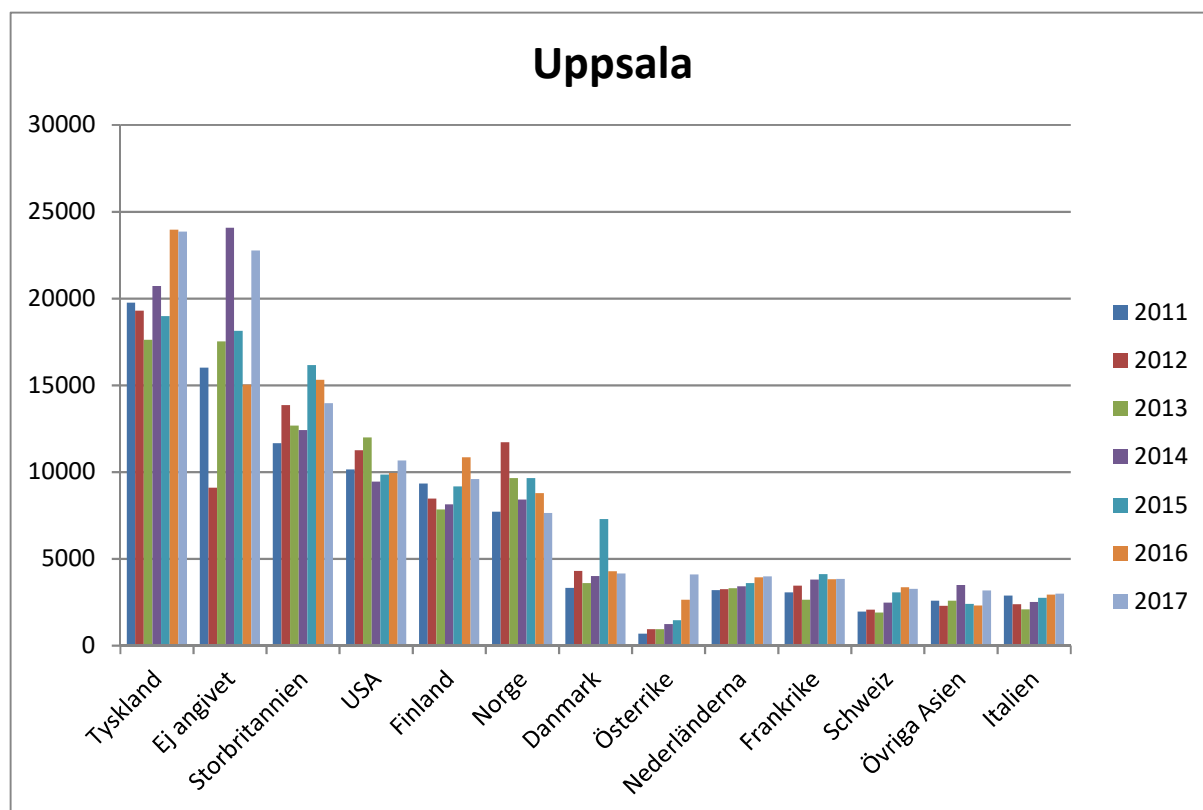
Land	Dec	+/- %	+/- 2016	Jan-Dec	+/- %	+/- 2016
Danmark	219	-10,2%	-25	5 477	-8,9%	-532
Norge	328	-15,2%	-59	10 257	-11,3%	-1 309
Finland	490	3,8%	18	12 137	-13,0%	-1 810
Tyskland	1 196	-4,2%	-52	33 675	12,4%	3 713
Storbritannien	939	6,7%	59	15 180	-8,1%	-1 333
Nederländerna	146	-16,6%	-29	6 935	7,5%	482
Belgien	104	136,4%	60	1 819	-1,0%	-18
Frankrike	104	-21,8%	-29	4 409	-1,1%	-50
Schweiz	114	86,9%	53	6 139	32,6%	1 510
Österrike	64	-80,2%	-260	4 729	66,5%	1 888
Italien	81	-36,7%	-47	3 376	-9,9%	-372
Spanien	51	-38,6%	-32	2 658	18,7%	419
Ryssland	78	-56,7%	-102	1 586	-0,1%	-2
Polen	36	-90,3%	-337	2 735	-75,5%	-8 441
USA	521	35,3%	136	11 628	7,2%	780
Japan	48	140,0%	28	1 773	-10,5%	-209
Kina	91	85,7%	42	1 913	-2,0%	-39
Indien	32	-74,8%	-95	1 241	-26,0%	-435

Uppsala kommun

2017

Nationalitet gästnätter på hotell, vandrarhem, stugby och camping

Dec



Länder sorterade i fallande ordning efter antal övernattnings hittills under året

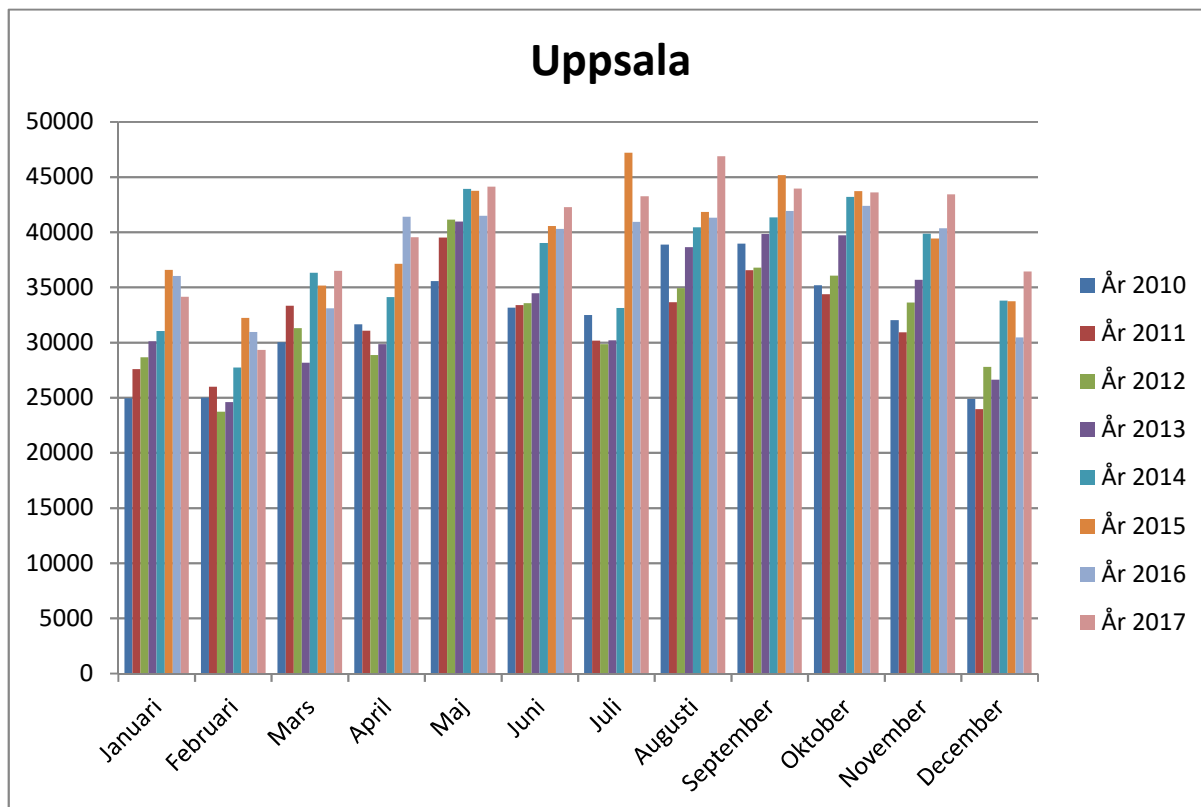
Land	Dec	+/- %	+/- 2016	Jan-Dec	+/- %	+/- 2016
Danmark	208	4,0%	8	4 143	-3,1%	-131
Norge	310	-1,3%	-4	7 643	-12,9%	-1 129
Finland	478	6,2%	28	9 590	-11,6%	-1 263
Tyskland	1 157	-3,3%	-39	23 851	-0,4%	-106
Storbritannien	868	6,1%	50	13 967	-8,8%	-1 346
Nederländerna	145	-7,1%	-11	3 983	1,4%	54
Belgien	104	141,9%	61	1 657	1,3%	21
Frankrike	103	-20,2%	-26	3 842	0,6%	22
Schweiz	114	90,0%	54	3 268	-2,5%	-84
Österrike	49	-84,3%	-264	4 101	55,3%	1 460
Italien	80	-34,4%	-42	2 994	2,0%	60
Spanien	51	-37,0%	-30	2 568	23,6%	491
Ryssland	78	-56,4%	-101	1 528	1,3%	19
Polen	29	-92,2%	-343	1 970	-81,0%	-8 398
USA	512	48,0%	166	10 668	7,2%	721
Japan	48	140,0%	28	1 733	-9,7%	-186
Kina	86	79,2%	38	1 876	13,6%	225
Indien	32	-74,0%	-91	1 228	-24,3%	-394

Uppsala kommun

2017

Alla gästnätter på hotell

Dec



Region	Dec	+/- %	+/- 2016	Jan-Dec	+/- %	+/- 2016
Stockholms län	867 099	3,7%	31 103	12 444 960	4,9%	577 259
Södermanlands län	42 045	8,3%	3 223	671 018	7,5%	46 729
Uppsala län	46 961	15,9%	6 446	666 305	4,7%	29 747
Västmanlands län	32 758	13,7%	3 949	490 302	11,5%	50 551
Örebro län	42 850	-2,6%	-1 152	689 522	1,8%	12 217
Östergötlands län	61 703	1,5%	932	1 204 628	1,0%	11 427
Östra Mellansverige	226 317	6,3%	13 398	3 721 775	4,2%	150 671
Riket	2 380 703	3,2%	74 895	36 620 791	3,7%	1 305 365

Kommuner i regionen	Dec	+/- %	+/- 2016	Jan-Dec	+/- %	+/- 2016
Håbo
Älvkarleby
Tierp
Knivsta
Uppsala	36 432	19,6%	5 978	487 646	5,9%	27 007
Enköping
Östhammar	1 624	23,6%	310	23 951	11,4%	2 443

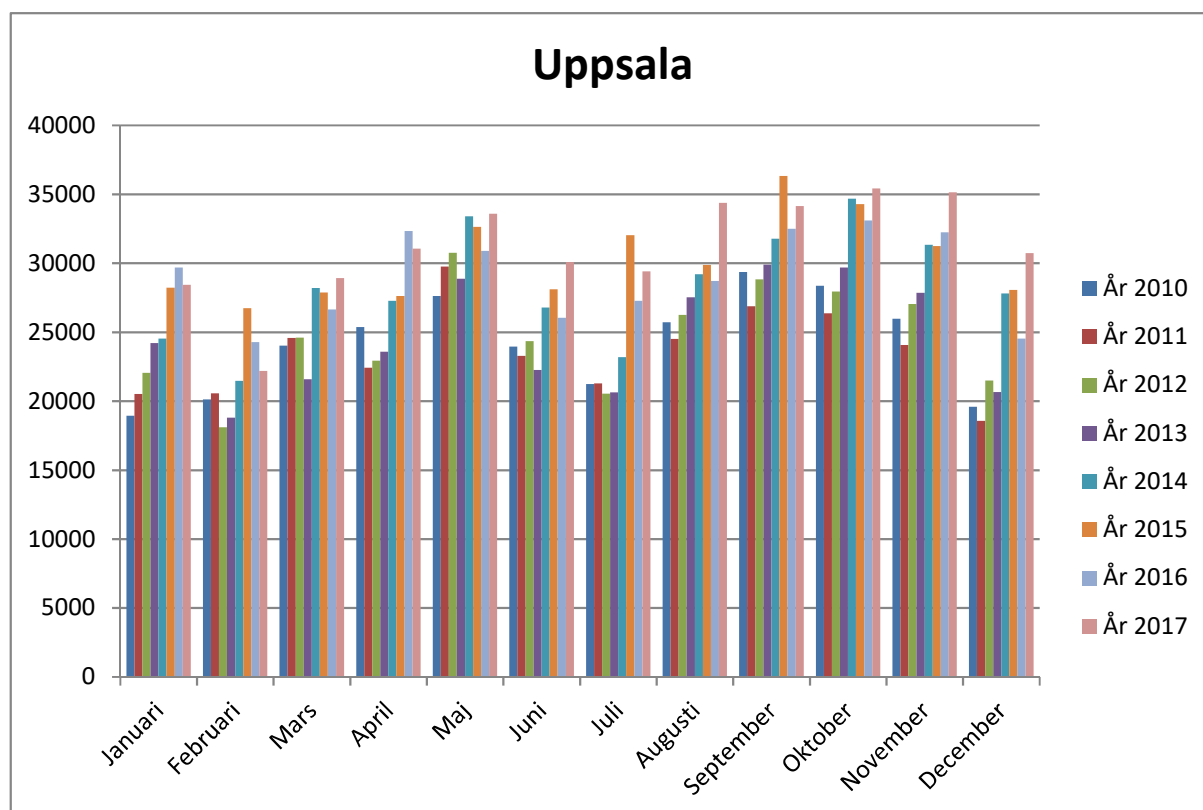
.. =underlag saknas, minst fem anläggningar i området krävs för att få ut siffror

Uppsala kommun

2017

Svenska gästnätter på hotell

Dec



Region	Dec	+/- %	+/- 2016	Jan-Dec	+/- %	+/- 2016
Stockholms län	551 417	0,4%	2 244	7 910 317	2,7%	204 748
Södermanlands län	33 661	-5,1%	-1 795	589 537	5,1%	28 827
Uppsala län	41 005	19,8%	6 763	541 941	5,2%	26 601
Västmanlands län	29 994	12,2%	3 273	442 554	11,1%	44 100
Örebro län	37 990	-3,4%	-1 320	576 960	-1,0%	-5 780
Östergötlands län	52 882	3,8%	1 915	1 010 741	0,9%	9 050
Östra Mellansverige	195 532	4,7%	8 836	3 161 733	3,4%	102 798
Riket	1 795 064	3,2%	54 916	27 238 376	2,9%	765 593

Kommuner i regionen	Dec	+/- %	+/- 2016	Jan-Dec	+/- %	+/- 2016
Håbo
Älvkarleby
Tierp
Knivsta
Uppsala	30 740	25,3%	6 206	370 376	6,4%	22 164
Enköping
Östhammar	1 611	23,5%	307	23 086	11,7%	2 421

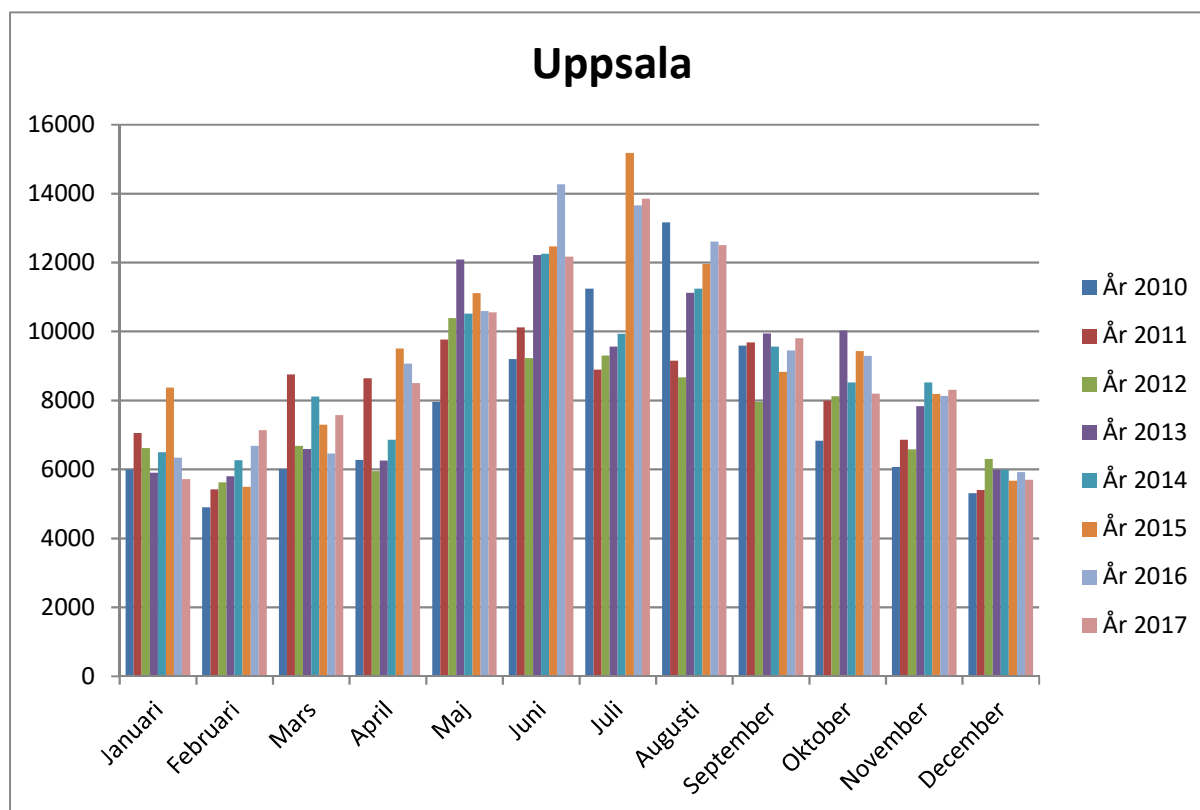
.. =underlag saknas, minst fem anläggningar i området krävs för att få ut siffror

Uppsala kommun

2017

Utländska gästnätter på hotell

Dec



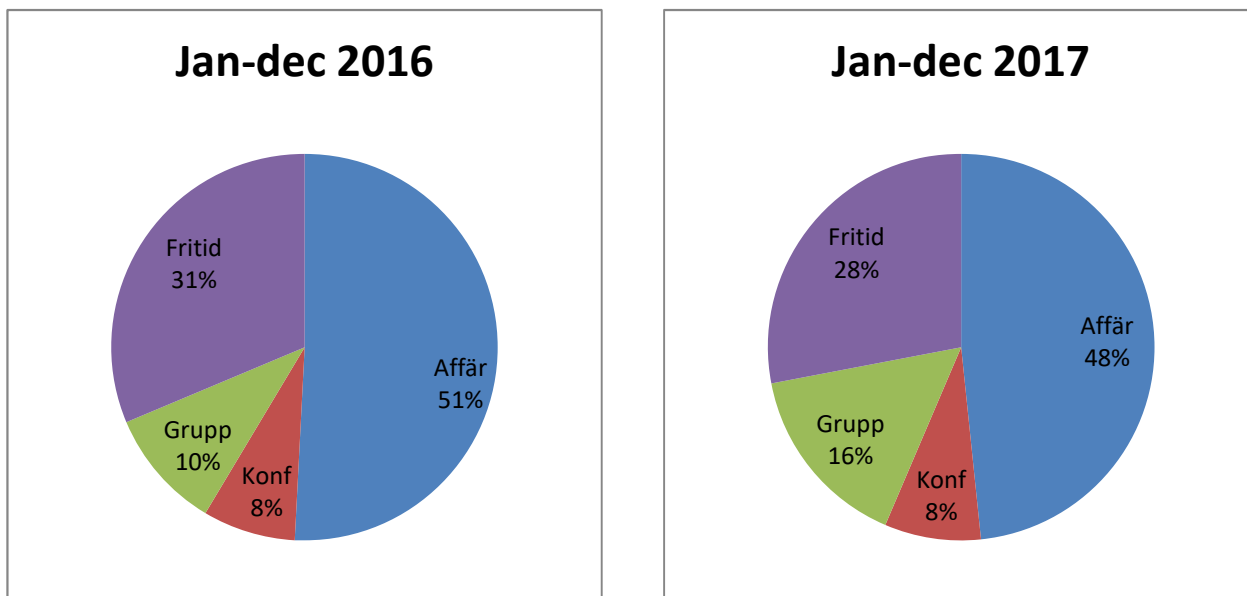
Region	Dec	+/- %	+/- 2016	Jan-Dec	+/- %	+/- 2016
Stockholms län	315 682	10,1%	28 859	4 534 643	9,0%	372 511
Södermanlands län	8 384	149,1%	5 018	81 481	28,2%	17 902
Uppsala län	5 956	-5,1%	-317	124 364	2,6%	3 146
Västmanlands län	2 764	32,4%	676	47 748	15,6%	6 451
Örebro län	4 860	3,6%	168	112 562	19,0%	17 997
Östergötlands län	8 821	-10,0%	-983	193 887	1,2%	2 377
Östra Mellansverige	30 785	17,4%	4 562	560 042	9,3%	47 873
Riket	585 639	3,5%	19 979	9 382 415	6,1%	539 772

Kommuner i regionen	Dec	+/- %	+/- 2016	Jan-Dec	+/- %	+/- 2016
Håbo
Älvkarleby
Tierp
Knivsta
Uppsala	5 692	-3,9%	-228	117 270	4,3%	4 843
Enköping
Östhammar	13	30,0%	3	865	2,6%	22

.. =underlag saknas, minst fem anläggningar i området krävs för att få ut siffror

Uppsala kommun

Hotell: målgrupper, beläggning och intäkter (per rum)



Hotell, beläggning och intäkter

Hotellens beläggning och intäkter beräknas per sålt rum. Snittbeläggningen i Uppsala under december var 47,2 % (51,0 % 2016). På vardagar (mån-tor) i december var beläggningen i snitt 57,4 % (57,9 % 2016) och för helger (fre-sön) var beläggningen i snitt 38,3 % (43,0 % 2016). Intäkten per sålt hotellrum (ARR) i december var i snitt 846 kr (840 kr 2016). Intäkten per tillgängligt hotellrum (RevPAR) i december var i snitt 400 kr (428 kr 2016).

Hotell: sålda bäddar per dygn

