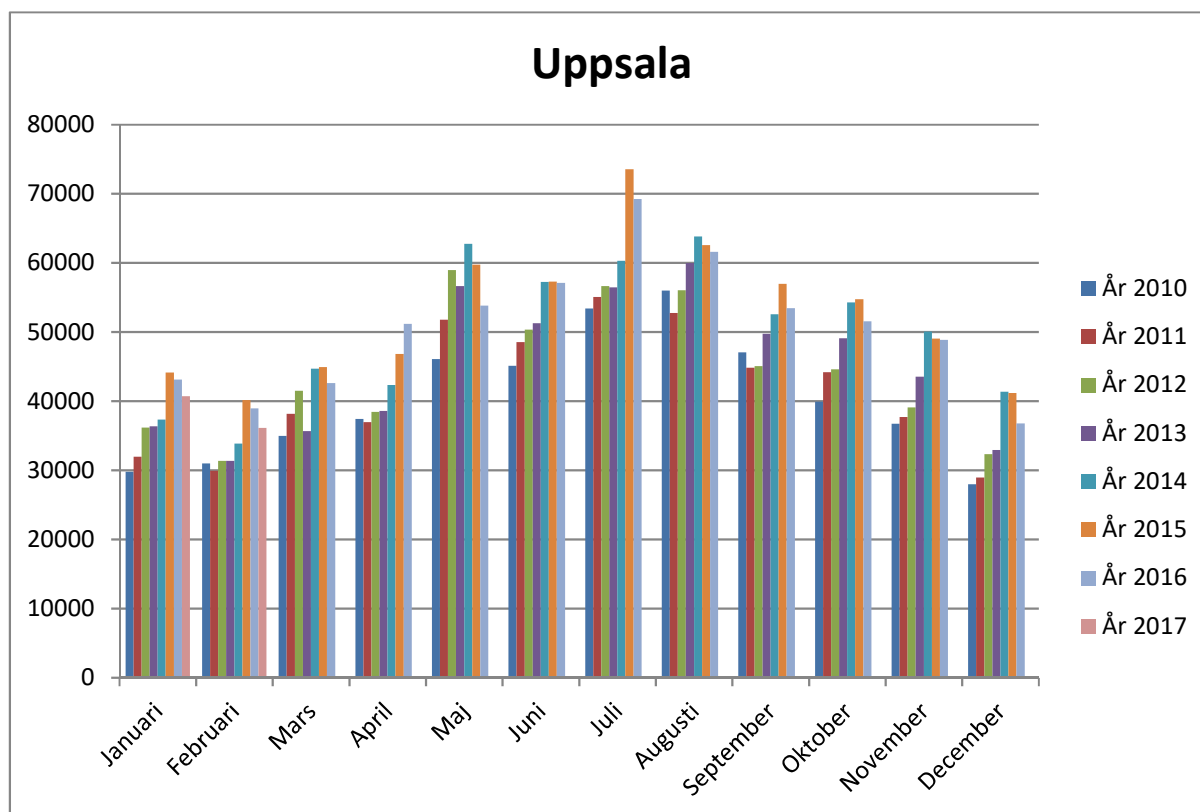


Uppsala kommun

2017

Alla gästnätter på hotell, vandrarhem, stugby och camping

Feb



Region	Feb	+/- %	+/- 2016	Jan-Feb	+/- %	+/- 2016
Stockholms län	849 844	3,7%	30 359	1 670 145	7,2%	111 492
Södermanlands län	47 519	-2,2%	-1 070	92 169	0,3%	232
Uppsala län	53 315	-10,9%	-6 501	114 307	-6,7%	-8 213
Västmanlands län	40 858	8,2%	3 100	77 477	7,8%	5 603
Örebro län	60 422	4,5%	2 587	112 108	5,2%	5 586
Östergötlands län	71 562	-6,9%	-5 293	140 746	-3,8%	-5 589
Östra Mellansverige*	273 676	-2,6%	-7 177	536 807	-0,4%	-2 381
Riket	3 199 653	1,6%	50 746	6 127 170	4,4%	259 842

*Östergötlands, Uppsala, Örebro, Västmanlands och Södermanlands län

Kommuner i regionen	Feb	+/- %	+/- 2016	Jan-Feb	+/- %	+/- 2016
Håbo	4 250			8 689		
Älvkarleby		
Tierp		
Knivsta	2 382	-5,6%	-140	5 504	10,0%	502
Uppsala	36 096	-7,3%	-2 837	77 761	-5,9%	-4 894
Enköping	6 338	25,3%	1 278	11 730	35,7%	3 083
Östhammar	1 338	-75,9%	-4 221	4 691	-55,8%	-5 929

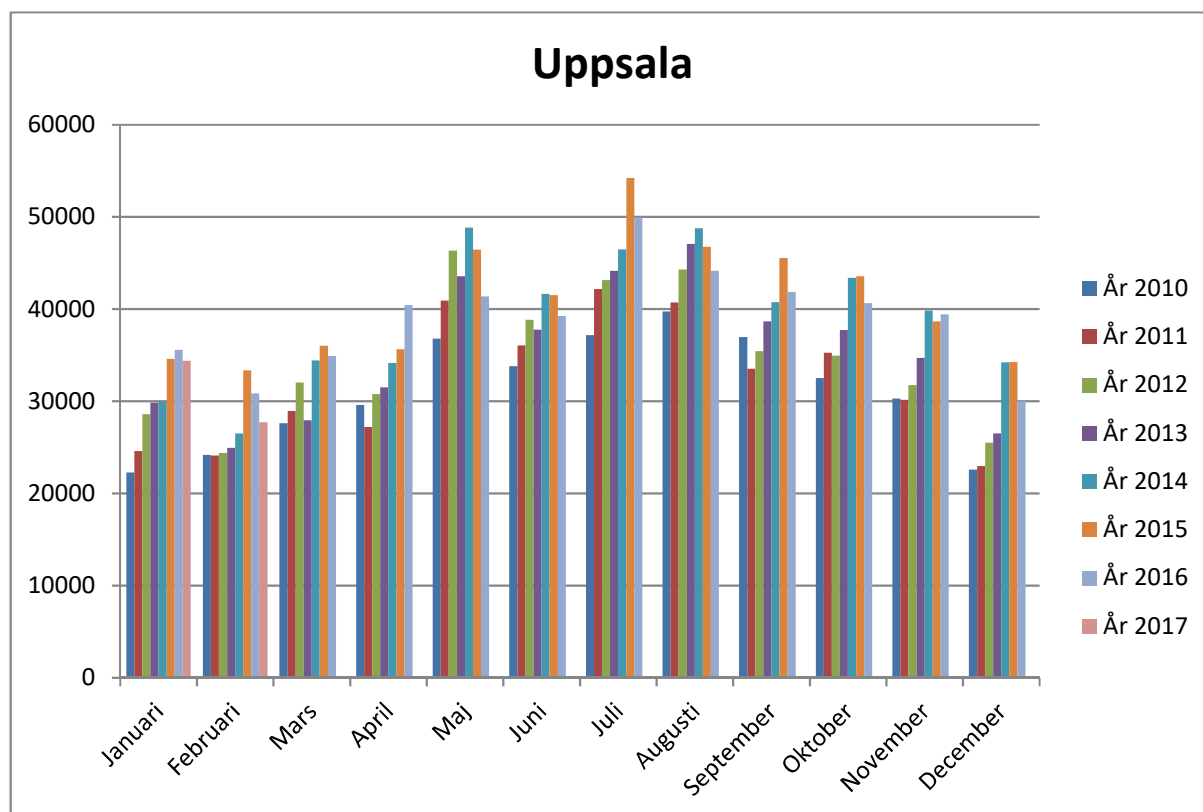
.. =underlag saknas, minst fem anläggningar i området krävs för att få ut siffror

Uppsala kommun

2017

Svenska gästnätter på hotell, vandrarhem, stugby och camping

Feb



Region	Feb	+/- %	+/- 2016	Jan-Feb	+/- %	+/- 2016
Stockholms län	606 254	6,3%	36 136	1 183 606	8,9%	96 830
Södermanlands län	44 512	0,4%	190	86 356	1,4%	1 189
Uppsala län	44 499	-12,6%	-6 413	98 763	-6,3%	-6 596
Västmanlands län	36 511	3,3%	1 154	69 632	3,8%	2 567
Örebro län	51 514	3,6%	1 805	97 595	4,7%	4 372
Östergötlands län	57 650	-9,2%	-5 847	114 421	-6,6%	-8 031
Östra Mellansverige	234 686	-3,7%	-9 111	466 767	-1,4%	-6 499
Riket	2 490 941	1,8%	42 916	4 800 431	4,5%	206 248

Kommuner i regionen	Feb	+/- %	+/- 2016	Jan-Feb	+/- %	+/- 2016
Håbo	4 043			8 306		
Älvkarleby			
Tierp			
Knivsta	2 353	-5,5%	-137	5 457	12,4%	603
Uppsala	27 719	-10,1%	-3 106	63 044	-5,9%	-3 962
Enköping	6 157	26,9%	1 306	11 415	36,2%	3 033
Östhammar	1 337	-75,7%	-4 167	4 655	-55,7%	-5 858

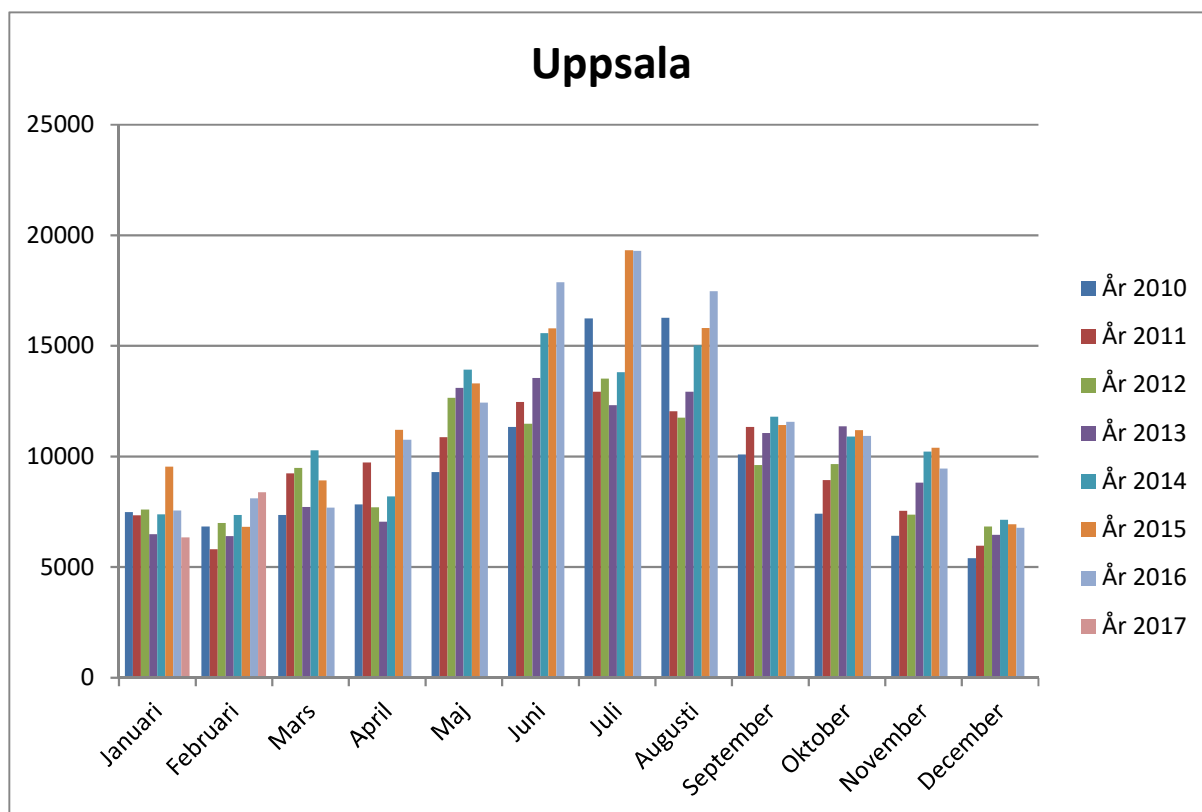
.. =underlag saknas, minst fem anläggningar i området krävs för att få ut siffror

Uppsala kommun

2017

Utländska gästnätter på hotell, vandrarhem, stugby och camping

Feb



Region	Feb	+/- %	+/- 2016	Jan-Feb	+/- %	+/- 2016
Stockholms län	243 590	-2,3%	-5 777	486 539	3,1%	14 662
Södermanlands län	3 007	-29,5%	-1 260	5 813	-14,1%	-957
Uppsala län	8 816	-1,0%	-88	15 544	-9,4%	-1 617
Västmanlands län	4 347	81,0%	1 946	7 845	63,1%	3 036
Örebro län	8 908	9,6%	782	14 513	9,1%	1 214
Östergötlands län	13 912	4,1%	554	26 325	10,2%	2 442
Östra Mellansverige	38 990	5,2%	1 934	70 040	6,2%	4 118
Riket	708 712	1,1%	7 830	1 326 739	4,2%	53 594

Kommuner i regionen	Feb	+/- %	+/- 2016	Jan-Feb	+/- %	+/- 2016
Håbo	207			383		
Älvkarleby			
Tierp			
Knivsta	29	-9,4%	-3	47	-68,2%	-101
Uppsala	8 377	3,3%	269	14 717	-6,0%	-932
Enköping	181	-13,4%	-28	315	18,9%	50
Östhammar	1	-98,2%	-54	36	-66,4%	-71

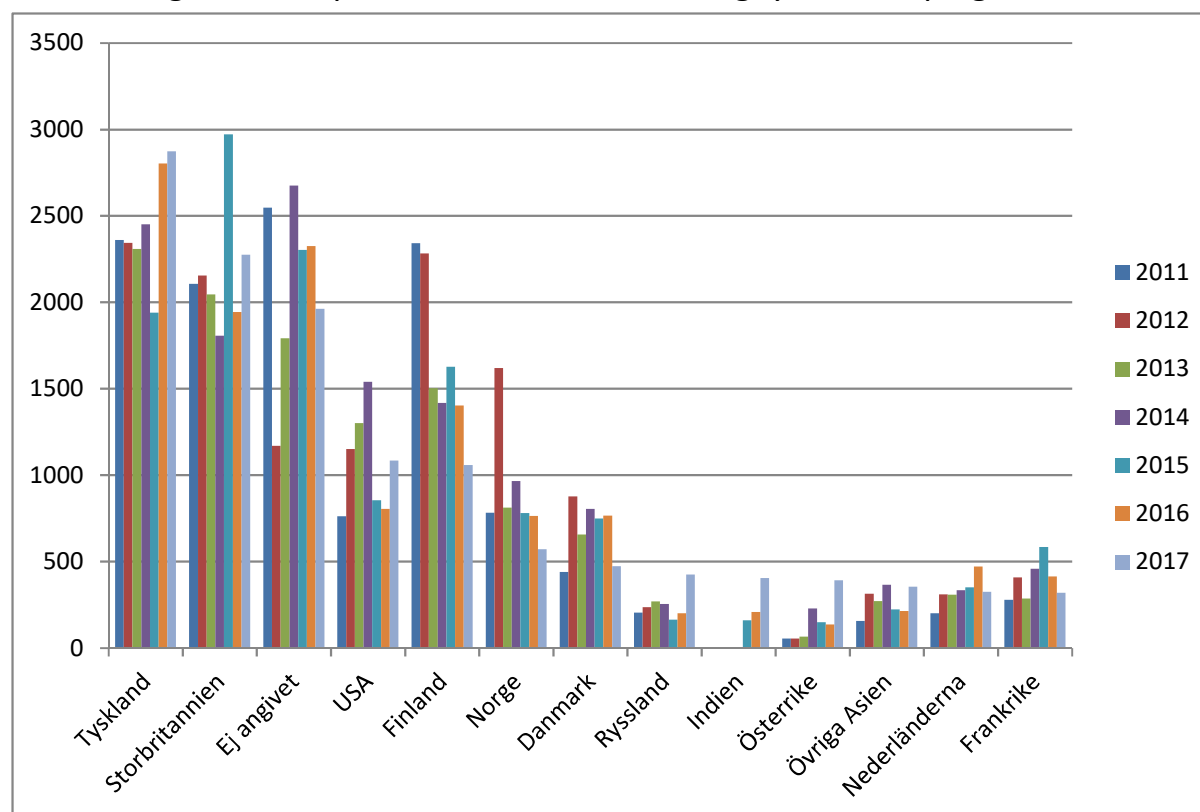
.. =underlag saknas, minst fem anläggningar i området krävs för att få ut siffror

Uppsala län

2017

Nationalitet gästnätter på hotell, vandrarhem, stugby och camping

Feb



Länder sorterade i fallande ordning efter antal övernattnings hittills under året

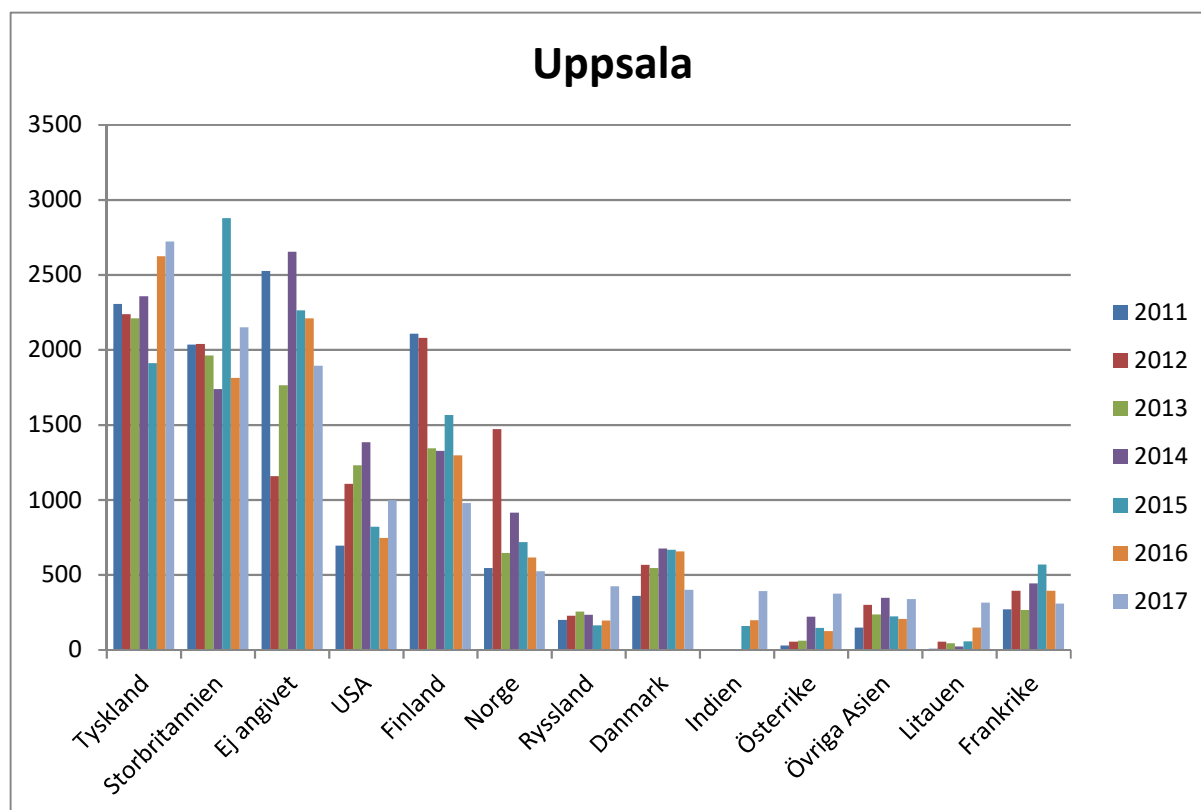
Land	Feb	+/- %	+/- 2016	Jan-Feb	+/- %	+/- 2016
Danmark	233	-35,8%	-130	473	-38,2%	-292
Norge	340	-20,4%	-87	571	-25,2%	-192
Finland	420	1,4%	6	1 058	-24,5%	-344
Tyskland	1 450	-2,2%	-33	2 874	2,5%	71
Storbritannien	1 255	15,2%	166	2 275	17,0%	331
Nederländerna	177	-42,0%	-128	324	-31,2%	-147
Belgien	78	-40,0%	-52	158	-41,0%	-110
Frankrike	191	-31,5%	-88	319	-22,8%	-94
Schweiz	125	56,3%	45	235	33,5%	59
Österrrike	374	392,1%	298	391	187,5%	255
Italien	79	-35,8%	-44	241	6,2%	14
Spanien	107	37,2%	29	193	22,2%	35
Ryssland	351	380,8%	278	425	111,4%	224
Polen	32	-96,5%	-888	88	-94,6%	-1 551
USA	480	28,3%	106	1 084	34,8%	280
Japan	142	102,9%	72	213	51,1%	72
Kina	99	43,5%	30	171	19,6%	28
Indien	283	81,4%	127	404	94,2%	196

Uppsala kommun

2017

Nationalitet gästnätter på hotell, vandrarhem, stugby och camping

Feb



Länder sorterade i fallande ordning efter antal övernattnings hittills under året

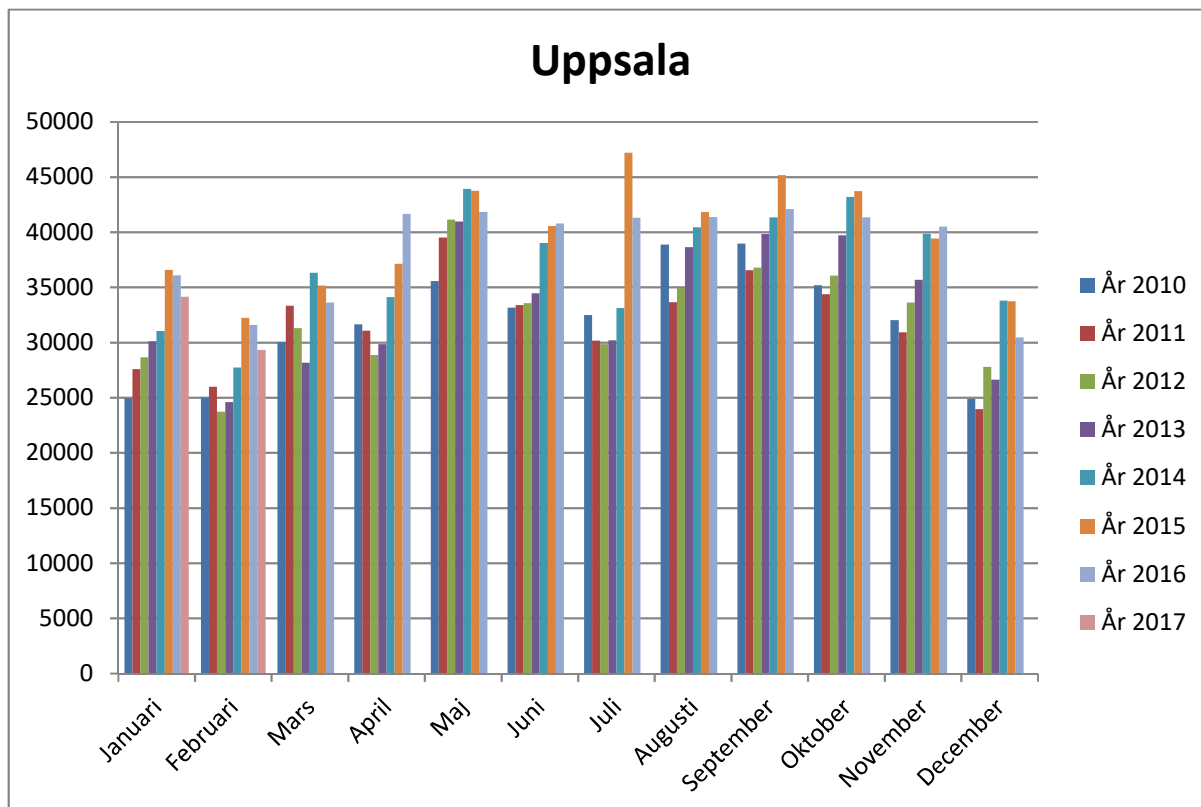
Land	Feb	+/- %	+/- 2016	Jan-Feb	+/- %	+/- 2016
Danmark	214	-31,2%	-97	401	-39,0%	-256
Norge	314	-19,1%	-74	524	-14,9%	-92
Finland	393	11,3%	40	978	-24,5%	-318
Tyskland	1 372	0,4%	5	2 722	3,8%	99
Storbritannien	1 188	16,0%	164	2 150	18,6%	337
Nederländerna	159	-42,6%	-118	289	-32,0%	-136
Belgien	76	-38,2%	-47	153	-40,2%	-103
Frankrike	185	-29,9%	-79	308	-21,8%	-86
Schweiz	121	63,5%	47	228	36,5%	61
Österrike	358	434,3%	291	375	200,0%	250
Italien	77	-33,6%	-39	234	7,8%	17
Spanien	104	38,7%	29	188	22,9%	35
Ryssland	350	393,0%	279	423	115,8%	227
Polen	28	-96,9%	-882	82	-95,0%	-1 542
USA	424	25,8%	87	998	33,6%	251
Japan	130	91,2%	62	199	46,3%	63
Kina	97	47,0%	31	167	21,0%	29
Indien	273	84,5%	125	392	98,0%	194

Uppsala kommun

2017

Alla gästnätter på hotell

Feb



Region	Feb	+/- %	+/- 2016	Jan-Feb	+/- %	+/- 2016
Stockholms län	787 969	4,8%	35 915	1 549 369	8,2%	118 022
Södermanlands län	38 123	5,5%	2 002	73 122	6,1%	4 227
Uppsala län	41 995	-4,9%	-2 141	88 308	-4,7%	-4 374
Västmanlands län	33 104	10,3%	3 083	61 903	5,6%	3 305
Örebro län	45 512	-0,3%	-138	87 315	5,1%	4 232
Östergötlands län	67 629	-0,3%	-172	129 628	0,0%	-44
Östra Mellansverige	226 363	1,2%	2 634	440 276	1,7%	7 346
Riket	2 386 451	2,3%	54 470	4 627 106	5,3%	232 902

Kommuner i regionen	Feb	+/- %	+/- 2016	Jan-Feb	+/- %	+/- 2016
Håbo	4 250			8 689		
Älvkarleby			
Tierp			
Knivsta			
Uppsala	29 318	-7,2%	-2 258	63 458	-6,5%	-4 435
Enköping			
Östhammar	1 202	3,3%	38	1 708	-18,7%	-392

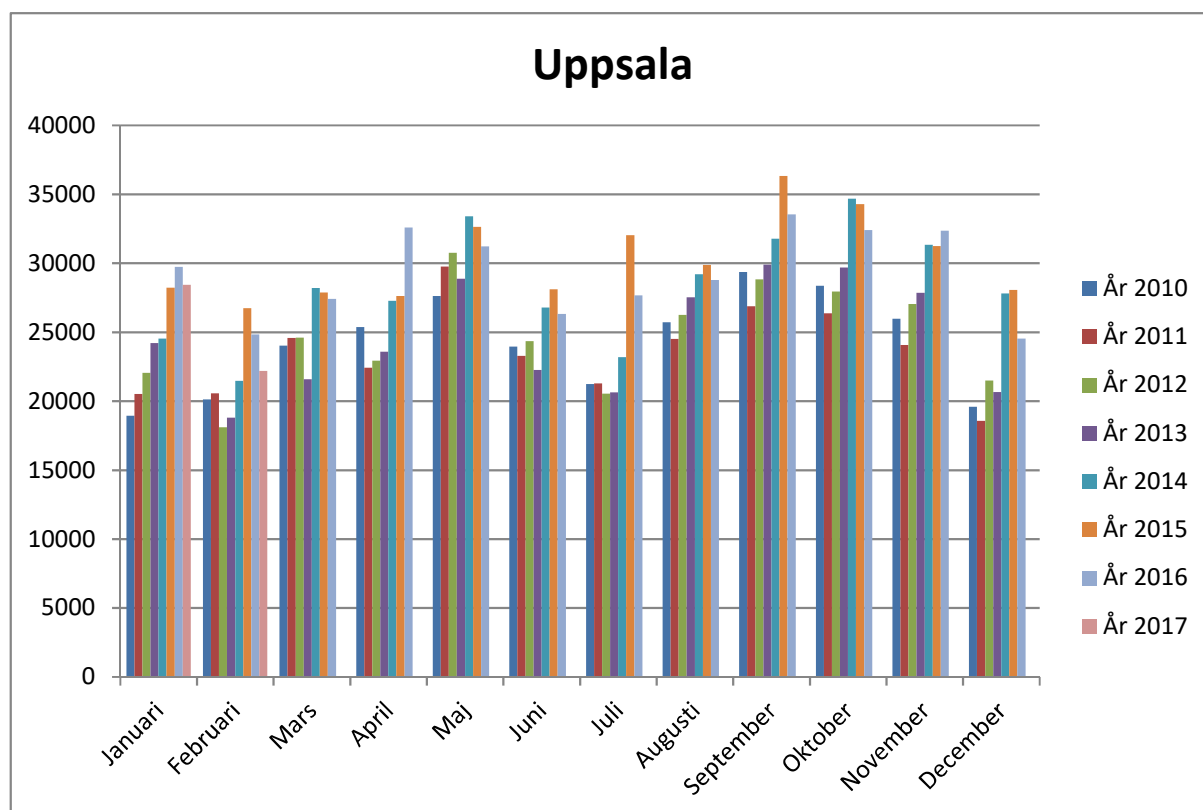
.. =underlag saknas, minst fem anläggningar i området krävs för att få ut siffror

Uppsala kommun

2017

Svenska gästnätter på hotell

Feb



Region	Feb	+/- %	+/- 2016	Jan-Feb	+/- %	+/- 2016
Stockholms län	562 953	6,5%	34 369	1 098 682	8,9%	89 356
Södermanlands län	35 218	6,3%	2 083	67 679	6,6%	4 165
Uppsala län	34 452	-6,5%	-2 404	74 725	-5,0%	-3 894
Västmanlands län	29 636	6,6%	1 836	56 038	3,7%	1 985
Örebro län	38 228	-1,6%	-640	74 981	3,9%	2 783
Östergötlands län	54 221	-3,0%	-1 705	104 504	-3,1%	-3 386
Östra Mellansverige	191 755	-0,4%	-830	377 927	0,4%	1 653
Riket	1 862 688	2,0%	36 639	3 618 620	4,9%	170 256

Kommuner i regionen	Feb	+/- %	+/- 2016	Jan-Feb	+/- %	+/- 2016
Håbo	4 043			8 306		
Älvkarleby			
Tierp			
Knivsta			
Uppsala	22 181	-10,7%	-2 646	50 609	-7,7%	-4 201
Enköping			
Östhammar	1 201	4,1%	47	1 703	-18,4%	-384

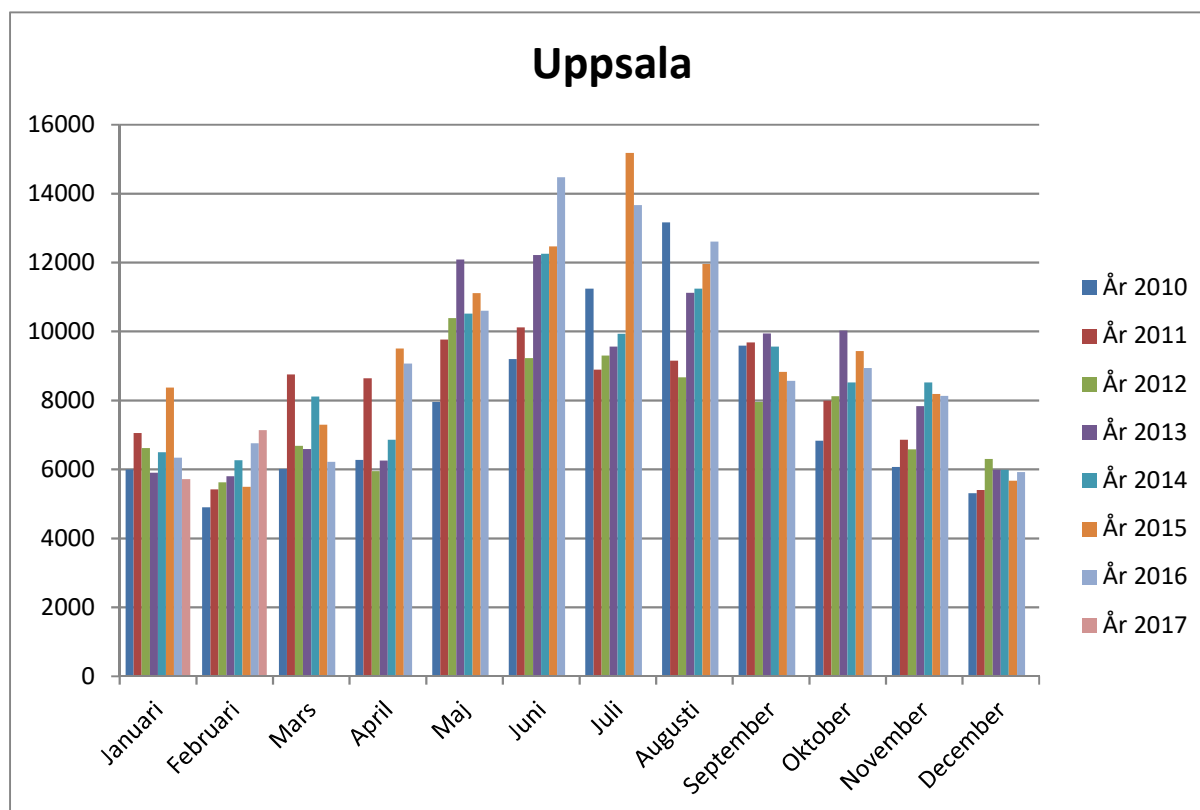
.. =underlag saknas, minst fem anläggningar i området krävs för att få ut siffror

Uppsala kommun

2017

Utländska gästnätter på hotell

Feb



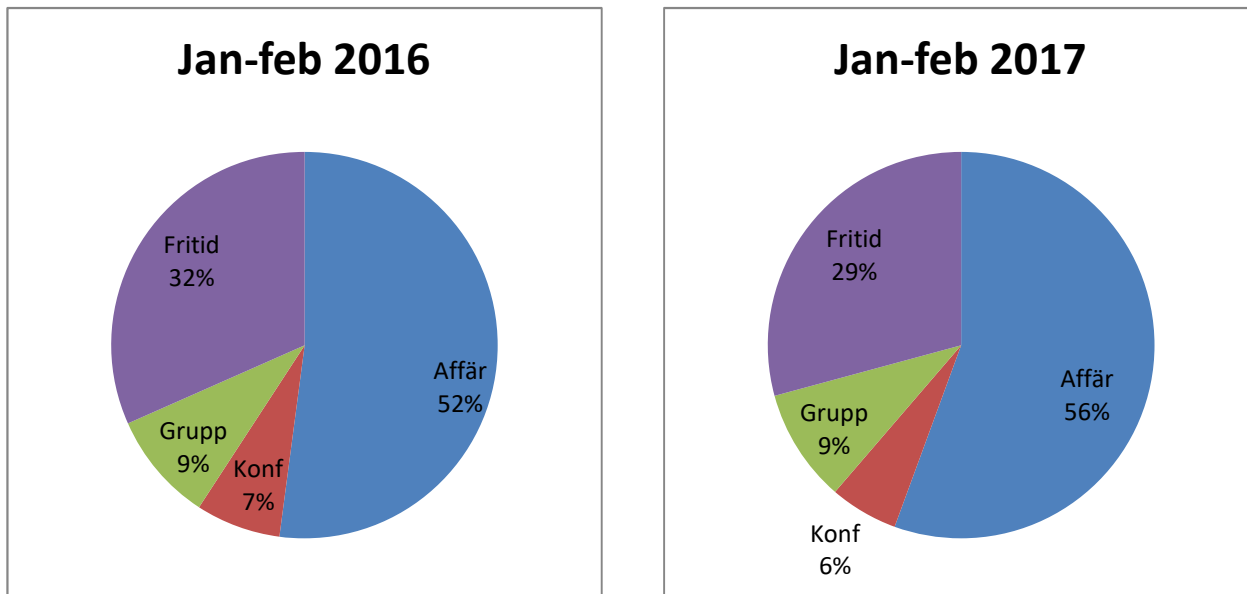
Region	Feb	+/- %	+/- 2016	Jan-Feb	+/- %	+/- 2016
Stockholms län	225 016	0,7%	1 546	450 687	6,8%	28 666
Södermanlands län	2 905	-2,7%	-81	5 443	1,2%	62
Uppsala län	7 543	3,6%	263	13 583	-3,4%	-480
Västmanlands län	3 468	56,1%	1 247	5 865	29,0%	1 320
Örebro län	7 284	7,4%	502	12 334	13,3%	1 449
Östergötlands län	13 408	12,9%	1 533	25 124	15,3%	3 342
Östra Mellansverige	34 608	11,1%	3 464	62 349	10,0%	5 693
Riket	523 763	3,5%	17 831	1 008 486	6,6%	62 646

Kommuner i regionen	Feb	+/- %	+/- 2016	Jan-Feb	+/- %	+/- 2016
Håbo	207			383		
Älvkarleby			
Tierp			
Knivsta			
Uppsala	7 137	5,7%	388	12 849	-1,8%	-234
Enköping			
Östhammar	1	-90,0%	-9	5	-61,5%	-8

.. =underlag saknas, minst fem anläggningar i området krävs för att få ut siffror

Uppsala kommun

Hotell: målgrupper, beläggning och intäkter (per rum)



Hotell, beläggning och intäkter

Hotellens beläggning och intäkter beräknas per sålt rum. Snittbeläggningen i Uppsala under februari var 60,6 % (56,1 % 2016). På vardagar (mån-tor) i februari var beläggningen i snitt 70,4 % (64,3 % 2016) och för helger (fre-sön) var beläggningen i snitt 47,5 % (44,5 % 2016). Intäkten per sålt hotellrum (ARR) i februari var i snitt 937 kr (831 kr 2016). Intäkten per tillgängligt hotellrum (RevPAR) i februari var i snitt 568 kr (526 kr 2016).

Hotell: sålda bäddar per dygn

