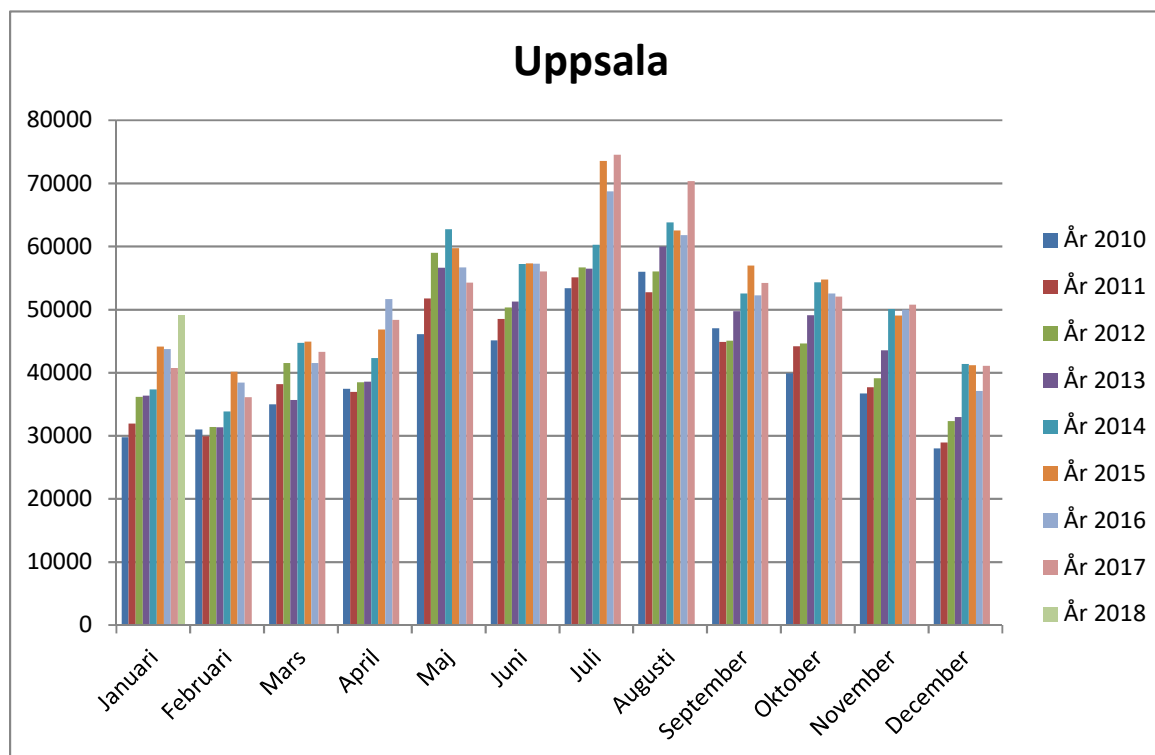


Uppsala kommun

2018

Alla gästnätter på hotell, vandrarhem, stugby och camping

Jan



Region	Jan	+/- %	+/- 2017	Jan-Jan	+/- %	+/- 2017
Stockholms län	841 439	3,2%	26 161	841 439	3,2%	26 161
Södermanlands län	50 632	12,0%	5 428	50 632	12,0%	5 428
Uppsala län	65 567	10,5%	6 240	65 567	10,5%	6 240
Västmanlands län	48 090	32,4%	11 770	48 090	32,4%	11 770
Örebro län	51 851	-2,4%	-1 283	51 851	-2,4%	-1 283
Östergötlands län	67 747	0,1%	42	67 747	0,1%	42
Östra Mellansverige*	283 887	8,5%	22 197	283 887	8,5%	22 197
Riket	3 017 363	3,2%	94 371	3 017 363	3,2%	94 371

*Östergötlands, Uppsala, Örebro, Västmanlands och Södermanlands län

Kommuner i regionen	Jan	+/- %	+/- 2017	Jan-Jan	+/- %	+/- 2017
Håbo
Älvkarleby
Tierp
Knivsta	2 701	0,6%	16	2 701	0,6%	16
Uppsala	49 048	20,5%	8 336	49 048	20,5%	8 336
Enköping	4 730			4 730		
Östhammar	1 538	-54,1%	-1 815	1 538	-54,1%	-1 815

.. =underlag saknas, minst fem anläggningar i området krävs för att få ut siffror