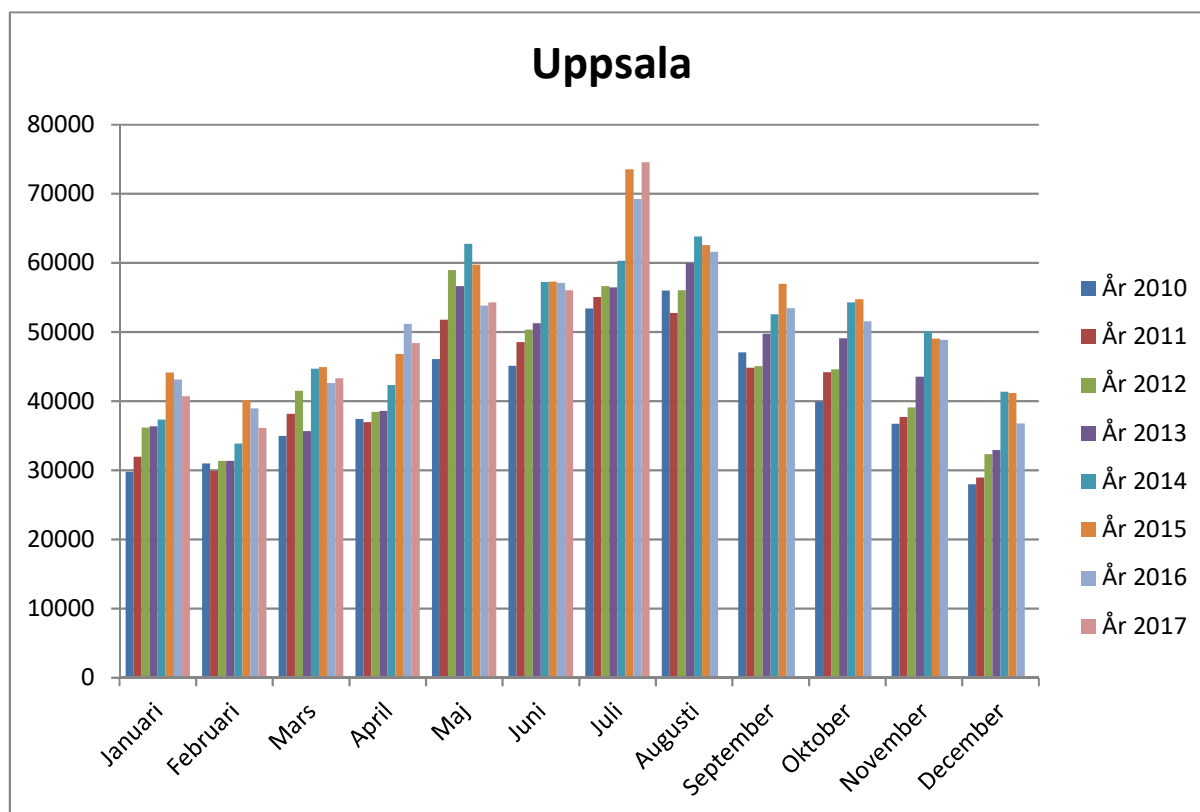


Uppsala kommun

2017

Alla gästnätter på hotell, vandrarhem, stugby och camping

Juli



Region	Juli	+/- %	+/- 2016	Jan-Juli	+/- %	+/- 2016
Stockholms län	1 545 485	-4,0%	-64 928	7 789 669	3,1%	231 885
Södermanlands län	210 685	6,1%	12 199	664 064	5,7%	35 827
Uppsala län	183 815	3,9%	6 837	651 621	-3,5%	-23 751
Västmanlands län	115 511	-1,4%	-1 670	455 326	8,2%	34 696
Örebro län	328 976	20,3%	55 473	824 803	10,1%	75 925
Östergötlands län	348 165	-7,7%	-28 856	1 037 092	-1,5%	-15 710
Östra Mellansverige*	1 187 152	3,8%	43 983	3 632 906	3,0%	106 987
Riket	11 664 481	0,6%	68 008	35 777 608	2,8%	978 199

*Östergötlands, Uppsala, Örebro, Västmanlands och Södermanlands län

Kommuner i regionen	Juli	+/- %	+/- 2016	Jan-Juli	+/- %	+/- 2016
Håbo	..			51 560	101,9%	26 021
Älvkarleby	..			58 312	-15,9%	-11 057
Tierp	7 237	2,2%	156	17 317	-0,4%	-61
Knivsta	..			16 394	-1,2%	-201
Uppsala	74 540	7,7%	5 331	368 458	2,6%	9 226
Enköping	9 486	17,6%	1 419	50 093	21,2%	8 761
Östhammar	37 423	-29,5%	-15 657	72 685	-45,2%	-59 976

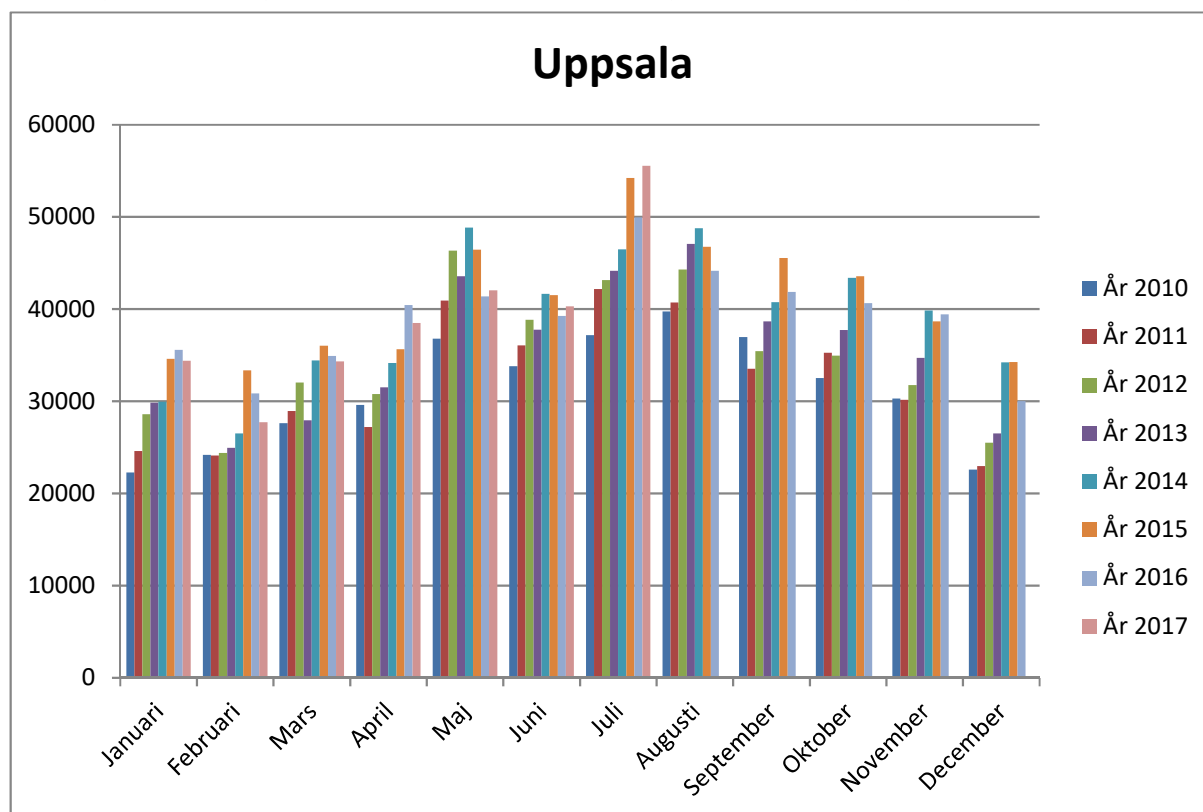
.. =underlag saknas, minst fem anläggningar i området krävs för att få ut siffror

Uppsala kommun

2017

Svenska gästnätter på hotell, vandrarhem, stugby och camping

Juli



Region	Juli	+/- %	+/- 2016	Jan-Juli	+/- %	+/- 2016
Stockholms län	849 465	-8,7%	-81 394	4 916 350	1,1%	52 125
Södermanlands län	181 280	7,5%	12 714	596 678	6,1%	34 080
Uppsala län	151 046	1,0%	1 500	547 145	-4,1%	-23 467
Västmanlands län	103 701	-1,1%	-1 151	414 529	7,7%	29 491
Örebro län	203 976	14,8%	26 338	622 474	5,5%	32 580
Östergötlands län	283 268	-9,1%	-28 410	853 844	-2,6%	-23 061
Östra Mellansverige	923 271	1,2%	10 991	3 034 670	1,7%	49 623
Riket	8 286 275	-0,4%	-32 558	26 789 288	2,2%	572 075

Kommuner i regionen	Juli	+/- %	+/- 2016	Jan-Juli	+/- %	+/- 2016
Håbo	..			45 623	93,6%	22 061
Älvkarleby	..			55 098	-13,0%	-8 247
Tierp	6 397	0,4%	25	15 533	-2,2%	-343
Knivsta	..			16 035	0,0%	-6
Uppsala	55 513	11,2%	5 587	288 212	5,0%	13 842
Enköping	7 832	22,9%	1 461	45 746	23,6%	8 721
Östhammar	33 103	-34,6%	-17 543	66 039	-48,3%	-61 607

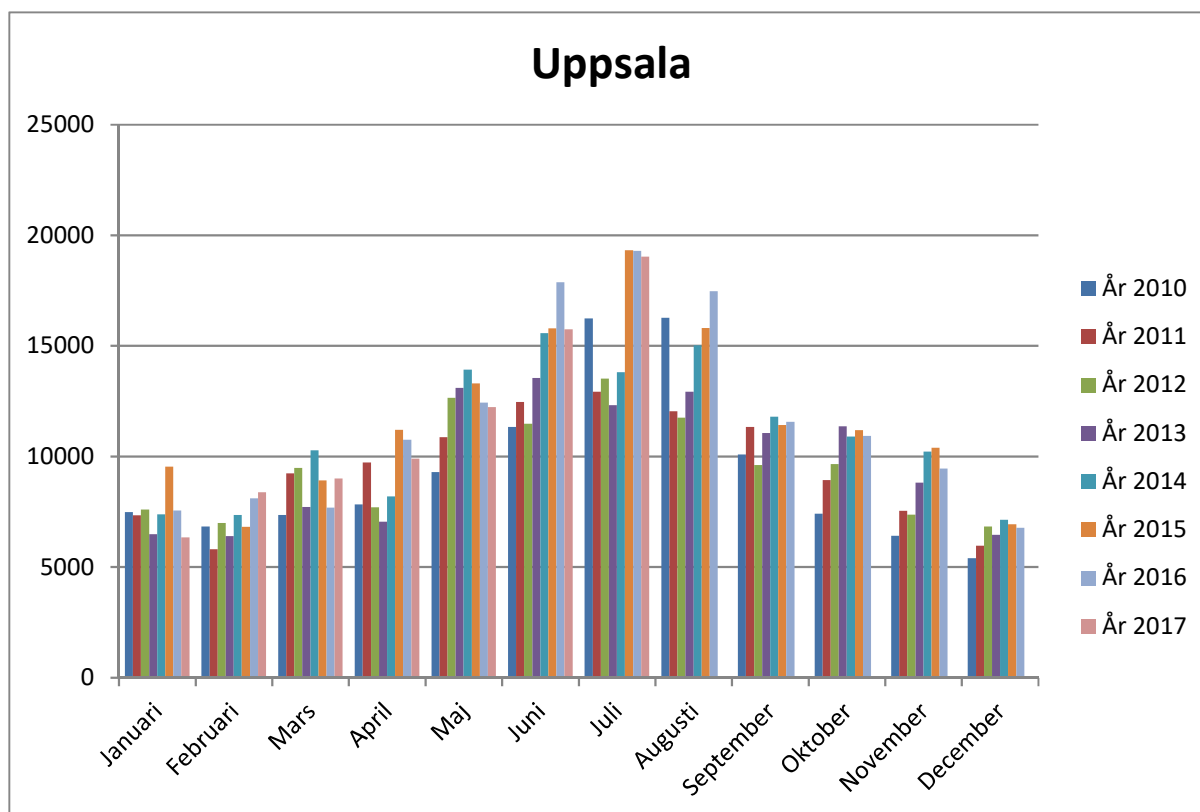
.. =underlag saknas, minst fem anläggningar i området krävs för att få ut siffror

Uppsala kommun

2017

Utländska gästnätter på hotell, vandrarhem, stugby och camping

Juli



Region	Juli	+/- %	+/- 2016	Jan-Juli	+/- %	+/- 2016
Stockholms län	696 020	2,4%	16 466	2 873 319	6,7%	179 760
Södermanlands län	29 405	-1,7%	-515	67 386	2,7%	1 747
Uppsala län	32 769	19,5%	5 337	104 476	-0,3%	-284
Västmanlands län	11 810	-4,2%	-519	40 797	14,6%	5 205
Örebro län	125 000	30,4%	29 135	202 329	27,3%	43 345
Östergötlands län	64 897	-0,7%	-446	183 248	4,2%	7 351
Östra Mellansverige	263 881	14,3%	32 992	598 236	10,6%	57 364
Riket	3 378 206	3,1%	100 566	8 988 320	4,7%	406 124

Kommuner i regionen	Juli	+/- %	+/- 2016	Jan-Juli	+/- %	+/- 2016
Håbo	..			5 937	200,3%	3 960
Älvkarleby	..			3 214	-46,6%	-2 810
Tierp	840	18,5%	131	1 784	18,8%	282
Knivsta	..			359	-35,2%	-195
Uppsala	19 027	-1,3%	-256	80 246	-5,4%	-4 616
Enköping	1 654	-2,5%	-42	4 347	0,9%	40
Östhammar	4 320	77,5%	1 886	6 646	32,5%	1 631

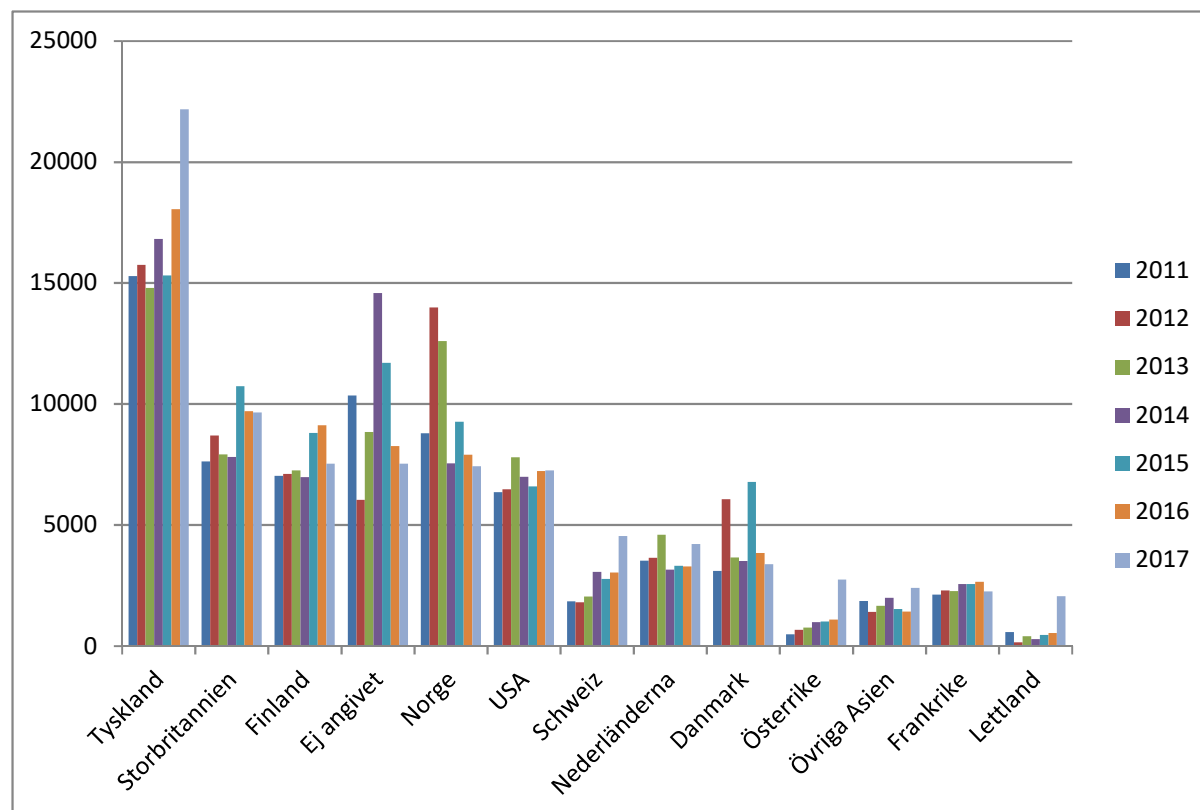
.. =underlag saknas, minst fem anläggningar i området krävs för att få ut siffror

Uppsala län

2017

Nationalitet gästnätter på hotell, vandrarhem, stugby och camping

Juli



Länder sorterade i fallande ordning efter antal övernattnings hittills under året

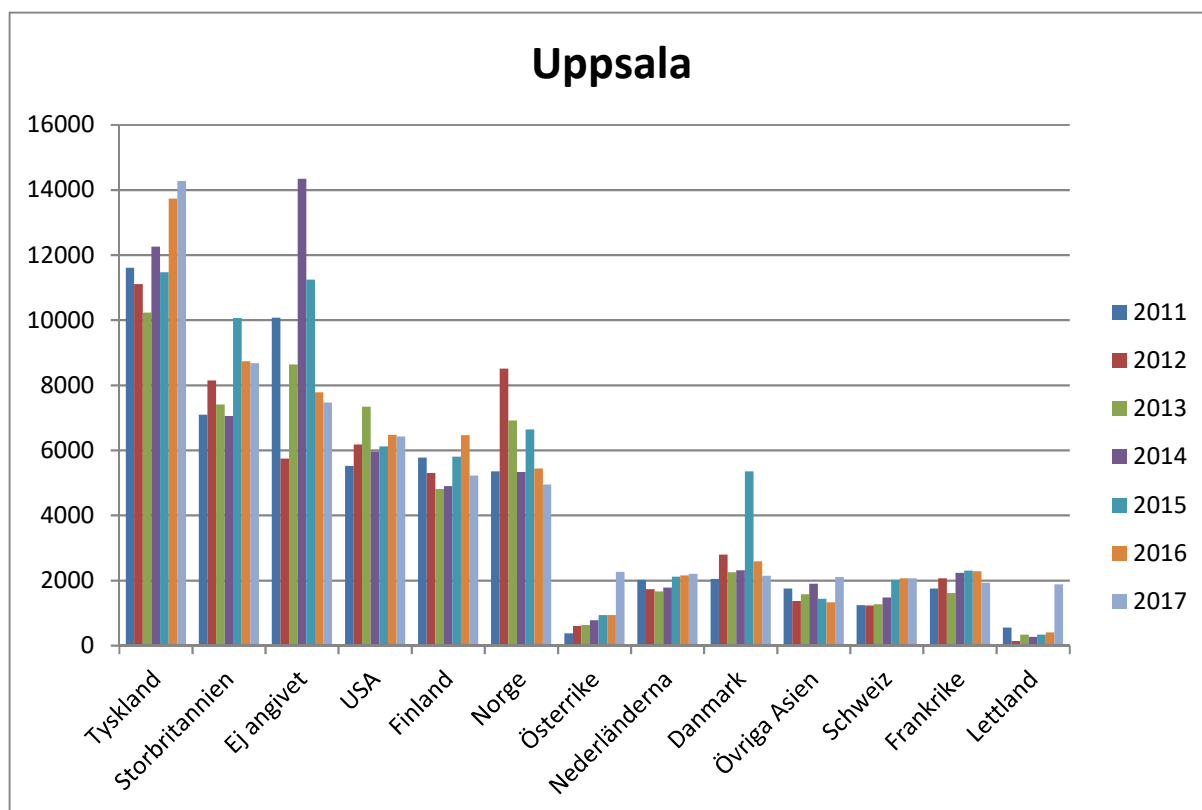
Land	Juli	+/- %	+/- 2016	Jan-Juli	+/- %	+/- 2016
Danmark	1 246	7,3%	85	3 372	-12,1%	-466
Norge	4 521	2,8%	125	7 428	-6,0%	-473
Finland	2 398	-3,7%	-91	7 533	-17,4%	-1 582
Tyskland	8 211	53,5%	2 863	22 180	22,9%	4 131
Storbritannien	1 791	11,7%	188	9 649	-0,6%	-54
Nederländerna	1 940	79,8%	861	4 205	27,9%	918
Belgien	275	-16,2%	-53	930	-23,5%	-285
Frankrike	617	-6,5%	-43	2 247	-15,3%	-406
Schweiz	2 466	86,1%	1 141	4 542	50,0%	1 515
Österrike	765	123,0%	422	2 746	152,6%	1 659
Italien	337	-11,8%	-45	1 688	-24,2%	-540
Spanien	477	105,6%	245	1 421	18,8%	225
Ryssland	320	62,4%	123	1 159	46,7%	369
Polen	392	-74,0%	-1 115	1 636	-77,4%	-5 613
USA	1 005	-40,4%	-682	7 248	0,4%	27
Japan	204	-59,2%	-296	982	-18,5%	-223
Kina	428	38,5%	119	1 149	-15,0%	-203
Indien	12	-94,7%	-213	904	-18,4%	-204

Uppsala kommun

2017

Nationalitet gästnätter på hotell, vandrarhem, stugby och camping

Juli



Länder sorterade i fallande ordning efter antal övernattnings hittills under året

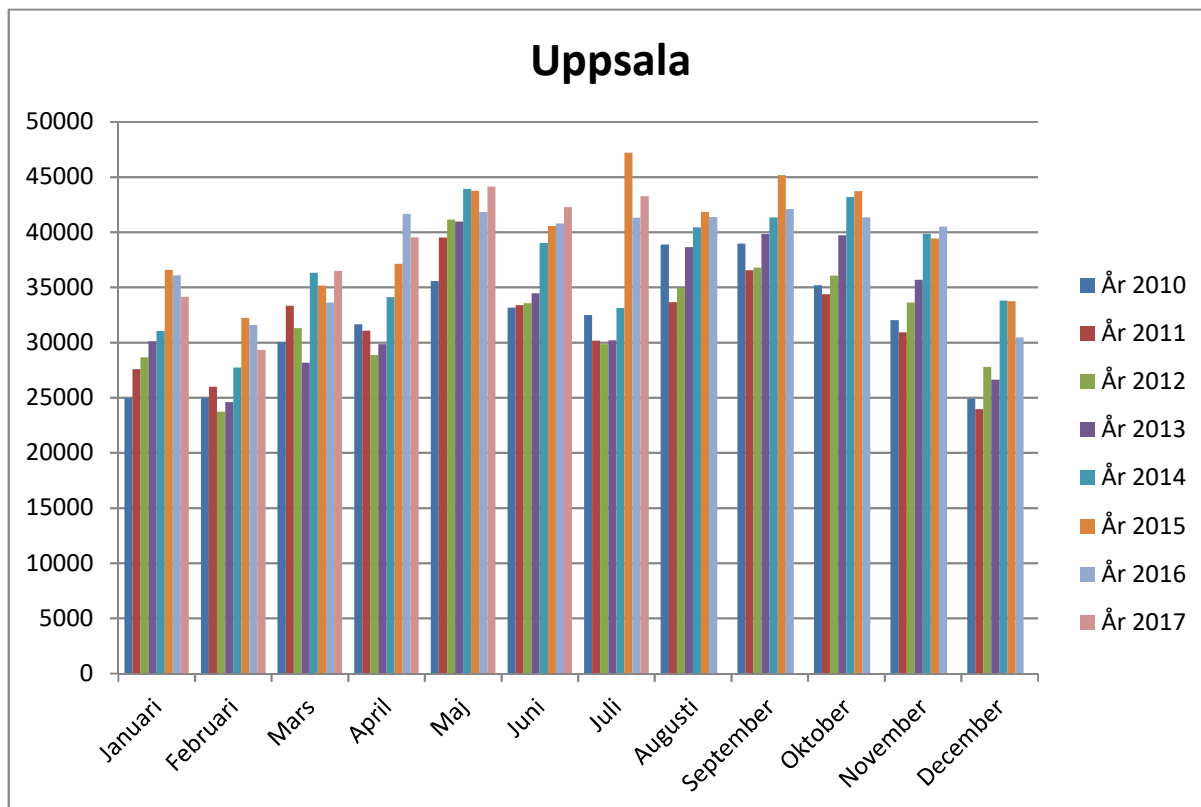
Land	Juli	+/- %	+/- 2016	Jan-Juli	+/- %	+/- 2016
Danmark	575	-9,6%	-61	2 145	-17,0%	-438
Norge	2 535	-5,2%	-138	4 952	-8,9%	-485
Finland	1 389	-6,7%	-100	5 225	-19,1%	-1 237
Tyskland	3 284	-1,6%	-54	14 278	4,0%	549
Storbritannien	1 601	15,0%	209	8 673	-0,7%	-62
Nederländerna	550	5,0%	26	2 203	2,1%	46
Belgien	184	-12,8%	-27	820	-20,8%	-215
Frankrike	504	3,5%	17	1 929	-15,4%	-350
Schweiz	837	1,3%	11	2 066	0,1%	2
Österrike	456	61,7%	174	2 265	142,5%	1 331
Italien	237	-6,3%	-16	1 361	-12,5%	-195
Spanien	433	109,2%	226	1 355	28,3%	299
Ryssland	284	62,3%	109	1 113	51,4%	378
Polen	200	-85,4%	-1 171	992	-85,5%	-5 827
USA	931	-38,5%	-583	6 421	-0,7%	-48
Japan	202	-56,2%	-259	966	-13,7%	-153
Kina	407	56,5%	147	1 120	1,8%	20
Indien	12	-94,2%	-195	895	-13,4%	-139

Uppsala kommun

2017

Alla gästnätter på hotell

Juli



Region	Juli	+/- %	+/- 2016	Jan-Juli	+/- %	+/- 2016
Stockholms län	1 257 005	-2,5%	-31 976	6 918 659	4,8%	317 342
Södermanlands län	87 821	12,0%	9 393	390 191	9,4%	33 591
Uppsala län	52 562	-1,3%	-670	360 338	-1,7%	-6 339
Västmanlands län	39 816	-4,4%	-1 819	253 809	2,3%	5 786
Örebro län	86 245	5,8%	4 707	400 547	5,9%	22 298
Östergötlands län	170 884	-7,1%	-13 128	702 320	-0,6%	-4 316
Östra Mellansverige	437 328	-0,3%	-1 517	2 107 205	2,5%	51 020
Riket	4 677 560	0,2%	9 852	21 250 955	4,2%	863 078

Kommuner i regionen	Juli	+/- %	+/- 2016	Jan-Juli	+/- %	+/- 2016
Håbo			
Älvkarleby			
Tierp			
Knivsta			
Uppsala	43 256	4,7%	1 942	270 393	1,6%	4 389
Enköping	..			30 513		
Östhammar	2 099	-21,4%	-571	11 094	-8,9%	-1 088

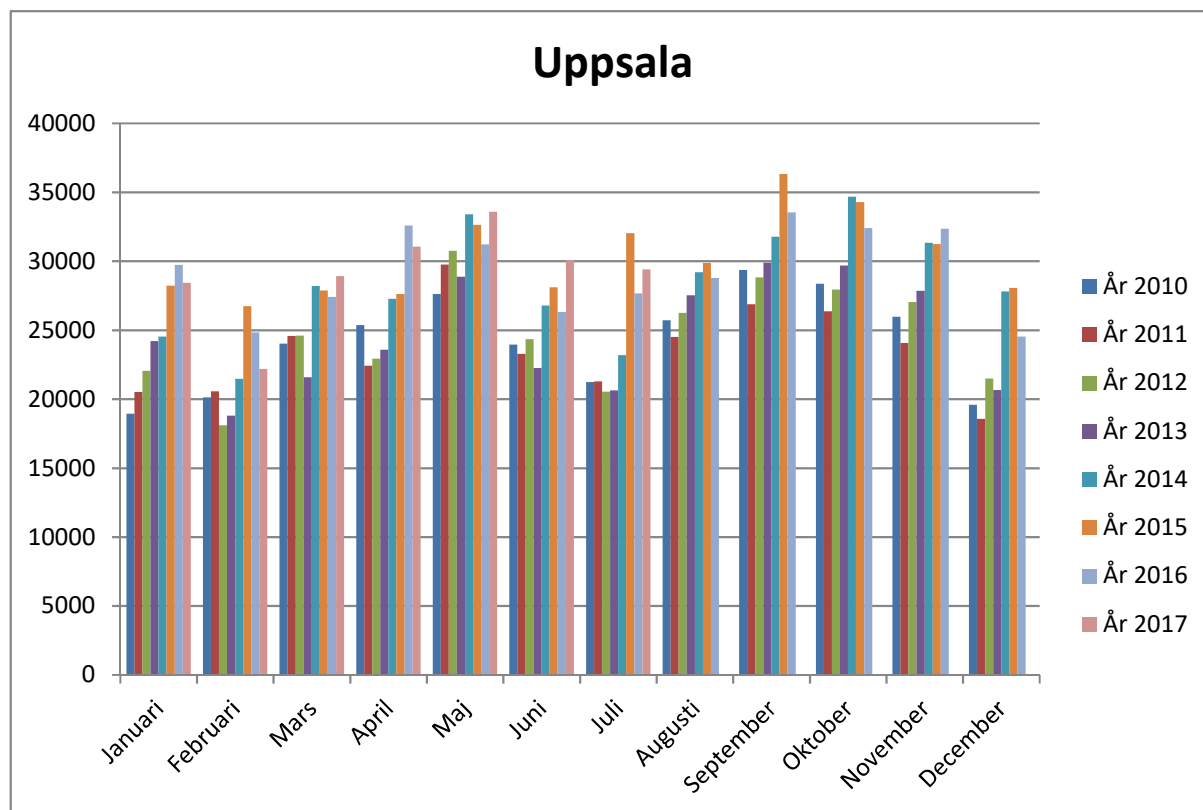
.. =underlag saknas, minst fem anläggningar i området krävs för att få ut siffror

Uppsala kommun

2017

Svenska gästnätter på hotell

Juli



Region	Juli	+/- %	+/- 2016	Jan-Juli	+/- %	+/- 2016
Stockholms län	654 885	-8,0%	-56 741	4 317 115	2,5%	104 051
Södermanlands län	72 361	7,8%	5 232	343 449	7,5%	24 098
Uppsala län	37 892	0,4%	158	290 553	-0,4%	-1 231
Västmanlands län	35 410	-2,1%	-759	230 380	2,2%	4 978
Örebro län	66 114	1,0%	657	332 822	3,2%	10 207
Östergötlands län	142 449	-10,0%	-15 850	578 529	-2,6%	-15 624
Östra Mellansverige	354 226	-2,9%	-10 562	1 775 733	1,3%	22 428
Riket	3 263 345	-0,4%	-13 991	15 716 518	3,3%	507 488

Kommuner i regionen	Juli	+/- %	+/- 2016	Jan-Juli	+/- %	+/- 2016
Håbo	-98,7%	-20 920
Älvkarleby
Tierp
Knivsta
Uppsala	29 407	6,3%	1 751	205 464	3,3%	6 517
Enköping	27 957
Östhammar	1 992	-21,7%	-553	10 588	-9,1%	-1 057

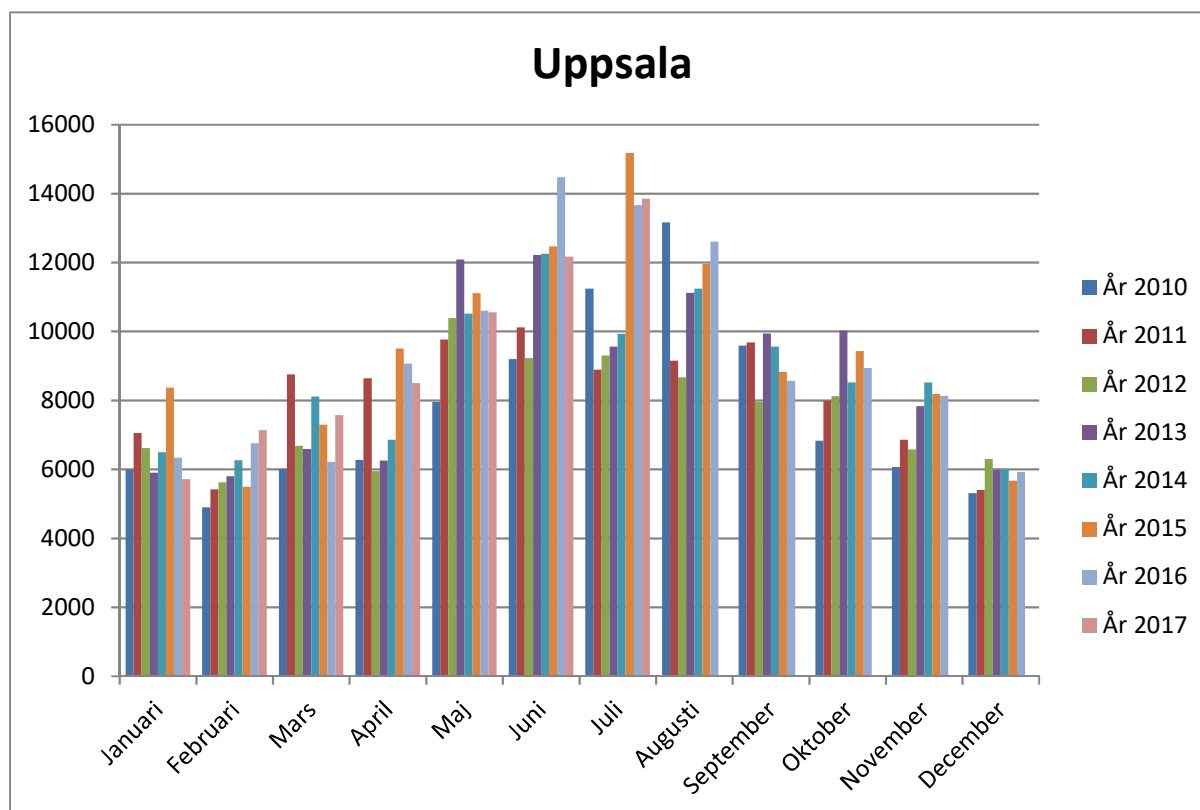
.. =underlag saknas, minst fem anläggningar i området krävs för att få ut siffror

Uppsala kommun

2017

Utländska gästnätter på hotell

Juli



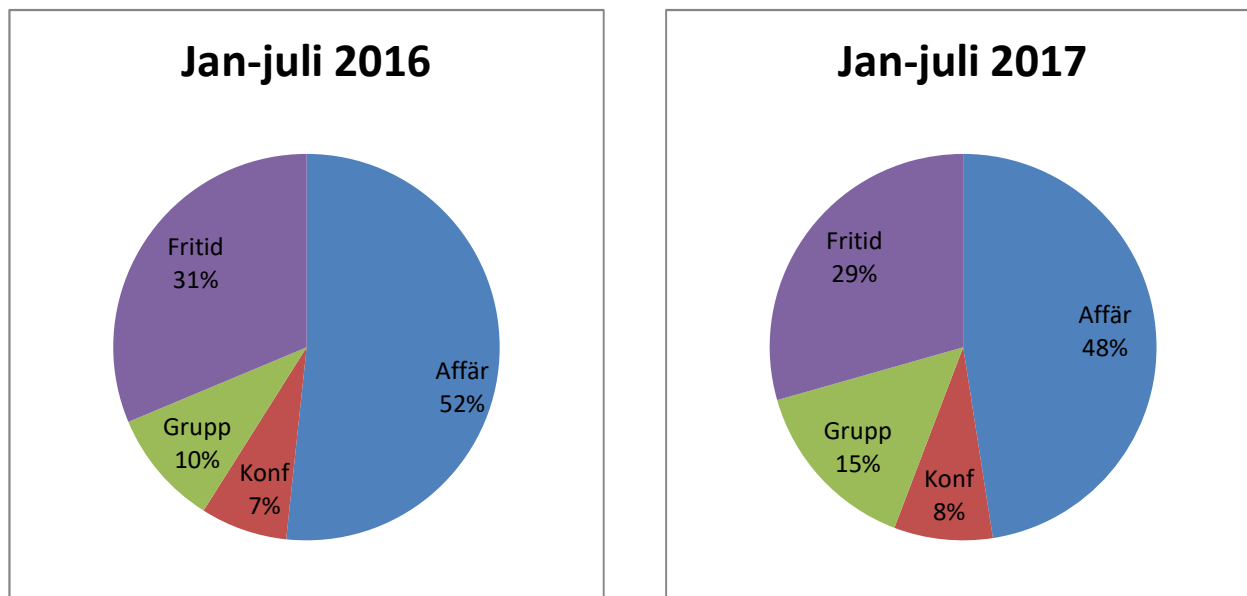
Region	Juli	+/- %	+/- 2016	Jan-Juli	+/- %	+/- 2016
Stockholms län	602 120	4,3%	24 765	2 601 544	8,9%	213 291
Södermanlands län	15 460	36,8%	4 161	46 742	25,5%	9 493
Uppsala län	14 670	-5,3%	-828	69 785	-6,8%	-5 108
Västmanlands län	4 406	-19,4%	-1 060	23 429	3,6%	808
Örebro län	20 131	25,2%	4 050	67 725	21,7%	12 091
Östergötlands län	28 435	10,6%	2 722	123 791	10,1%	11 308
Östra Mellansverige	83 102	12,2%	9 045	331 472	9,4%	28 592
Riket	1 414 215	1,7%	23 843	5 534 437	6,9%	355 590

Kommuner i regionen	Juli	+/- %	+/- 2016	Jan-Juli	+/- %	+/- 2016
Håbo
Älvkarleby
Tierp
Knivsta
Uppsala	13 849	1,4%	191	64 929	-3,2%	-2 128
Enköping	2 556
Östhammar	107	-14,4%	-18	506	-5,8%	-31

.. =underlag saknas, minst fem anläggningar i området krävs för att få ut siffror

Uppsala kommun

Hotell: målgrupper, beläggning och intäkter (per rum)



Hotell, beläggning och intäkter

Hotellens beläggning och intäkter beräknas per sålt rum. Snittbeläggningen i Uppsala under juli var 56,4 % (58,9 % 2016). På vardagar (mån-tor) i juli var beläggningen i snitt 57,7 % (61,1 % 2016) och för helger (fre-sön) var beläggningen i snitt 54,9 % (56,5 % 2016). Intäkten per sålt hotellrum (ARR) i juli var i snitt 660 kr (692 kr 2016). Intäkten per tillgängligt hotellrum (RevPAR) i juli var i snitt 373 kr (407 kr 2016).

Hotell: sålda bäddar per dygn

