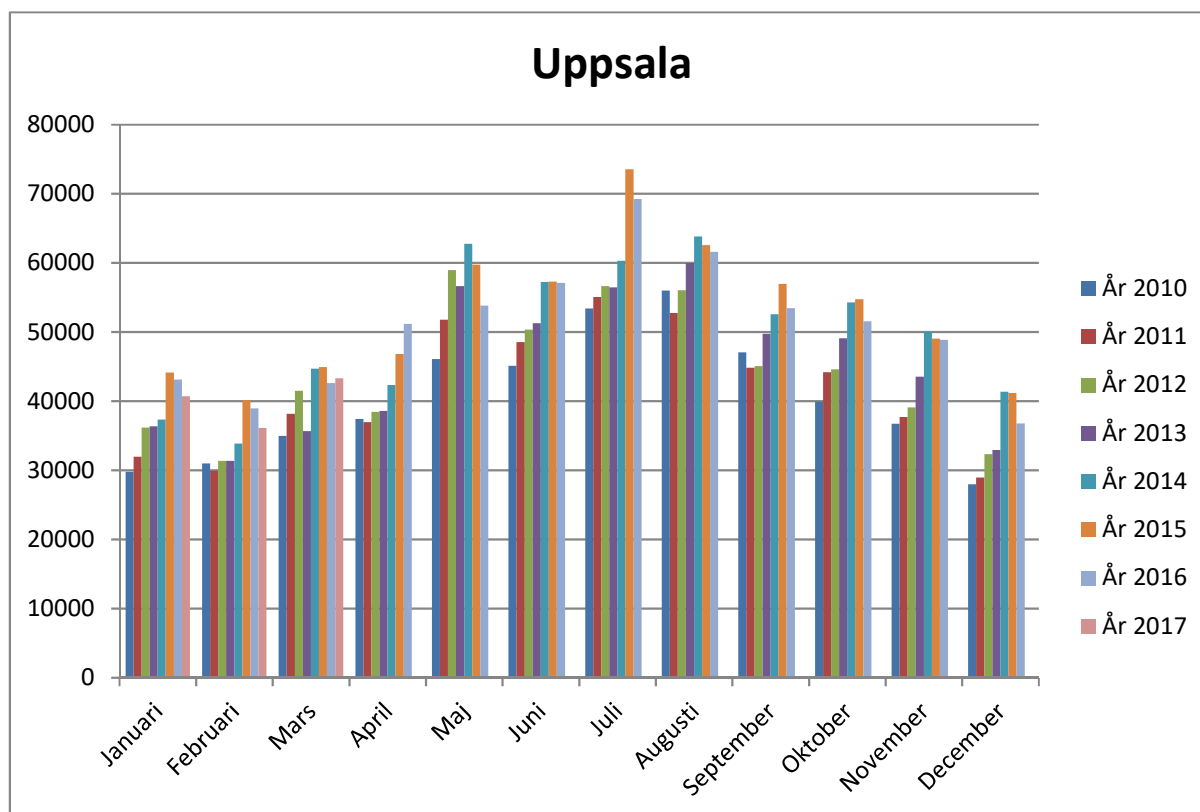


Uppsala kommun

2017

Alla gästnätter på hotell, vandrarhem, stugby och camping

Mars



Region	Mars	+/- %	+/- 2016	Jan-Mars	+/- %	+/- 2016
Stockholms län	969 944	11,1%	96 879	2 642 858	8,4%	205 844
Södermanlands län	58 477	2,9%	1 655	151 438	2,3%	3 369
Uppsala län	62 611	-0,3%	-219	177 717	-3,7%	-6 800
Västmanlands län	46 403	21,7%	8 275	124 582	15,3%	16 503
Örebro län	61 840	-0,8%	-485	172 138	1,6%	2 674
Östergötlands län	93 706	23,2%	17 643	237 573	7,2%	16 039
Östra Mellansverige*	323 037	9,1%	26 869	863 448	3,8%	31 785
Riket	3 545 035	1,3%	44 317	9 702 592	3,8%	357 359

*Östergötlands, Uppsala, Örebro, Västmanlands och Södermanlands län

Kommuner i regionen	Mars	+/- %	+/- 2016	Jan-Mars	+/- %	+/- 2016
Håbo	3 712			12 366		
Älvkarleby			
Tierp			
Knivsta	2 796	23,7%	535	8 295	15,3%	1 098
Uppsala	43 296	1,7%	714	121 130	-3,5%	-4 331
Enköping	7 354	73,5%	3 116	19 732	68,4%	8 016
Östhammar	1 688	-70,9%	-4 107	6 375	-61,2%	-10 074

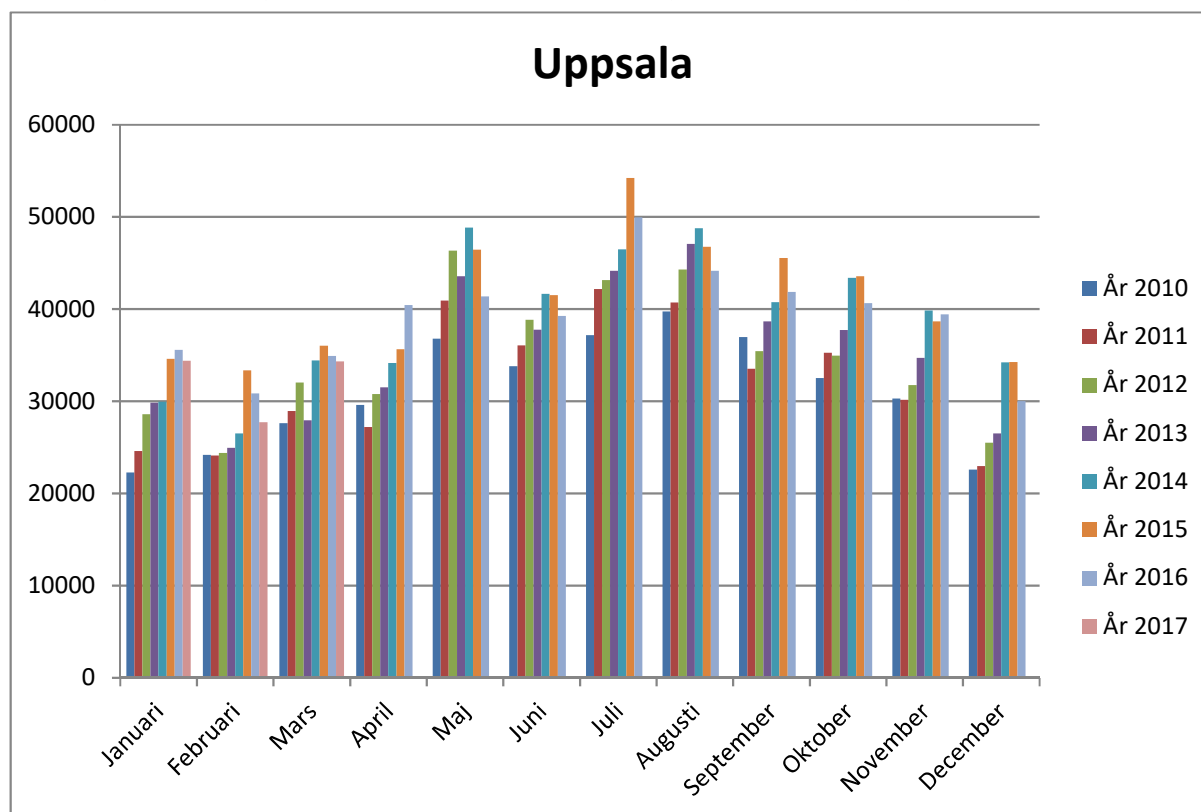
.. =underlag saknas, minst fem anläggningar i området krävs för att få ut siffror

Uppsala kommun

2017

Svenska gästnätter på hotell, vandrarhem, stugby och camping

Mars



Region	Mars	+/- %	+/- 2016	Jan-Mars	+/- %	+/- 2016
Stockholms län	694 816	15,3%	91 960	1 870 835	10,5%	177 254
Södermanlands län	55 169	4,6%	2 405	142 219	3,5%	4 786
Uppsala län	53 041	-2,4%	-1 330	152 558	-4,0%	-6 439
Västmanlands län	42 766	20,4%	7 252	113 104	12,4%	12 445
Örebro län	55 990	0,2%	111	151 959	1,5%	2 264
Östergötlands län	77 115	22,0%	13 914	194 104	4,9%	9 111
Östra Mellansverige	284 081	8,5%	22 352	753 944	3,0%	22 167
Riket	2 847 244	2,8%	78 386	7 671 488	4,4%	323 437

Kommuner i regionen	Mars	+/- %	+/- 2016	Jan-Mars	+/- %	+/- 2016
Håbo	3 422			11 695		
Älvkarleby			
Tierp			
Knivsta	2 757	27,5%	594	8 210	18,1%	1 258
Uppsala	34 299	-1,7%	-602	97 403	-4,7%	-4 819
Enköping	7 159	76,9%	3 111	19 186	70,4%	7 929
Östhammar	1 678	-70,7%	-4 042	6 329	-61,1%	-9 938

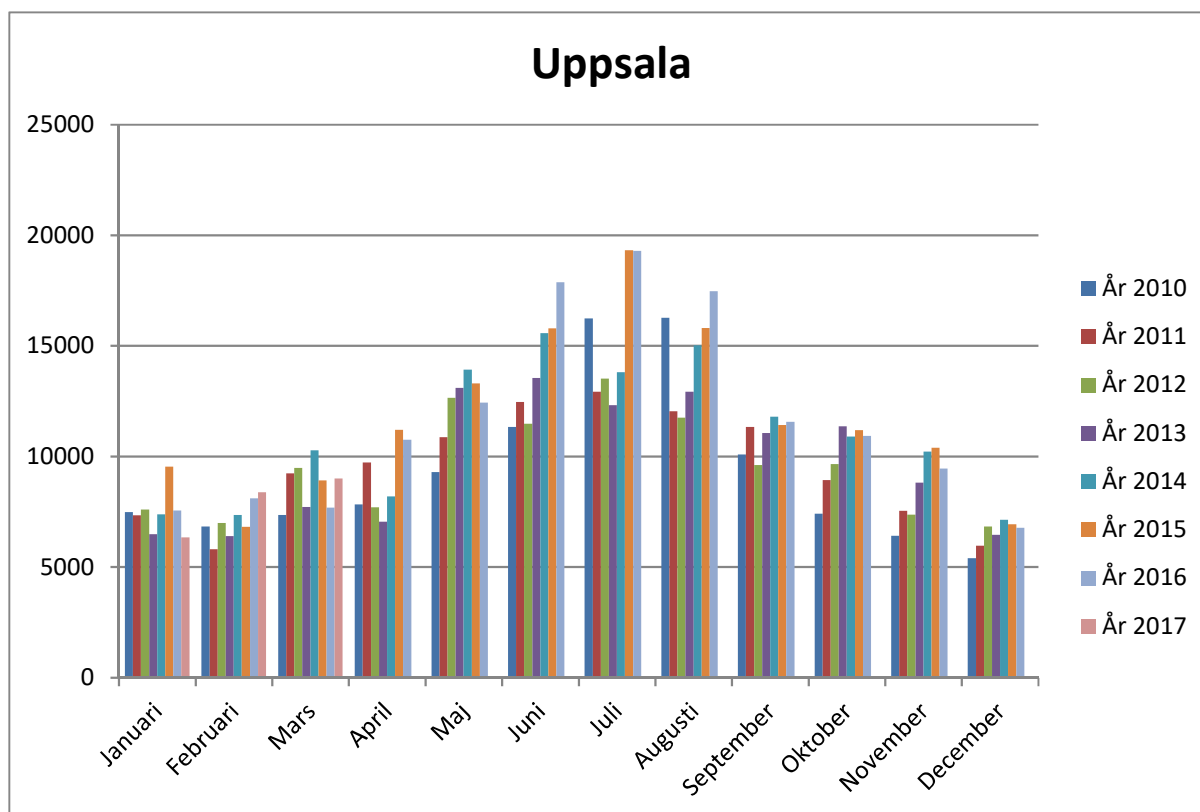
.. =underlag saknas, minst fem anläggningar i området krävs för att få ut siffror

Uppsala kommun

2017

Utländska gästnätter på hotell, vandrarhem, stugby och camping

Mars



Region	Mars	+/- %	+/- 2016	Jan-Mars	+/- %	+/- 2016
Stockholms län	275 128	1,8%	4 919	772 023	3,8%	28 590
Södermanlands län	3 308	-18,5%	-750	9 219	-13,3%	-1 417
Uppsala län	9 570	13,1%	1 111	25 159	-1,4%	-361
Västmanlands län	3 637	39,1%	1 023	11 478	54,7%	4 058
Örebro län	5 850	-9,2%	-596	20 179	2,1%	410
Östergötlands län	16 591	29,0%	3 729	43 469	19,0%	6 928
Östra Mellansverige	38 956	13,1%	4 517	109 504	9,6%	9 618
Riket	697 791	-4,7%	-34 069	2 031 104	1,7%	33 922

Kommuner i regionen	Mars	+/- %	+/- 2016	Jan-Mars	+/- %	+/- 2016
Håbo	290			671		
Älvkarleby
Tierp
Knivsta	39	-60,2%	-59	85	-65,3%	-160
Uppsala	8 997	17,1%	1 316	23 727	2,1%	488
Enköping	195	2,6%	5	546	19,0%	87
Östhammar	10	-86,7%	-65	46	-74,7%	-136

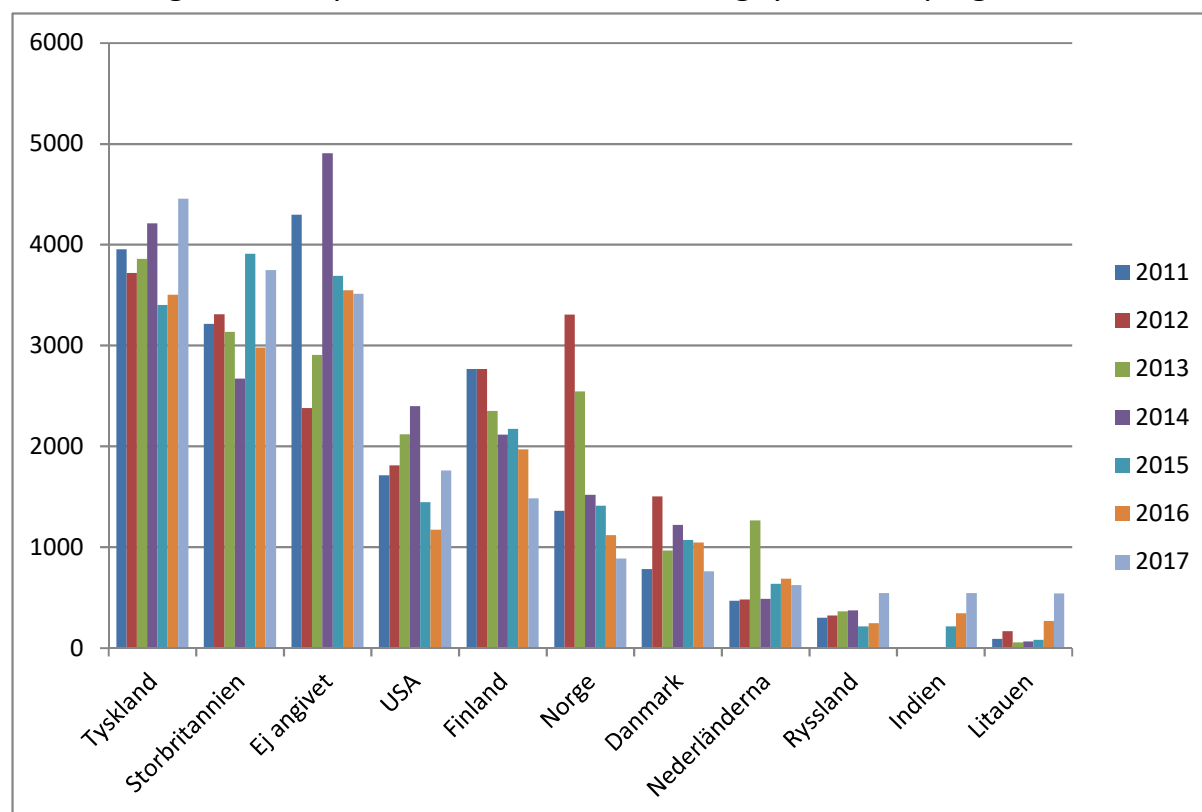
.. =underlag saknas, minst fem anläggningar i området krävs för att få ut siffror

Uppsala län

2017

Nationalitet gästnätter på hotell, vandrarhem, stugby och camping

Mars



Länder sorterade i fallande ordning efter antal övernattnings hittills under året

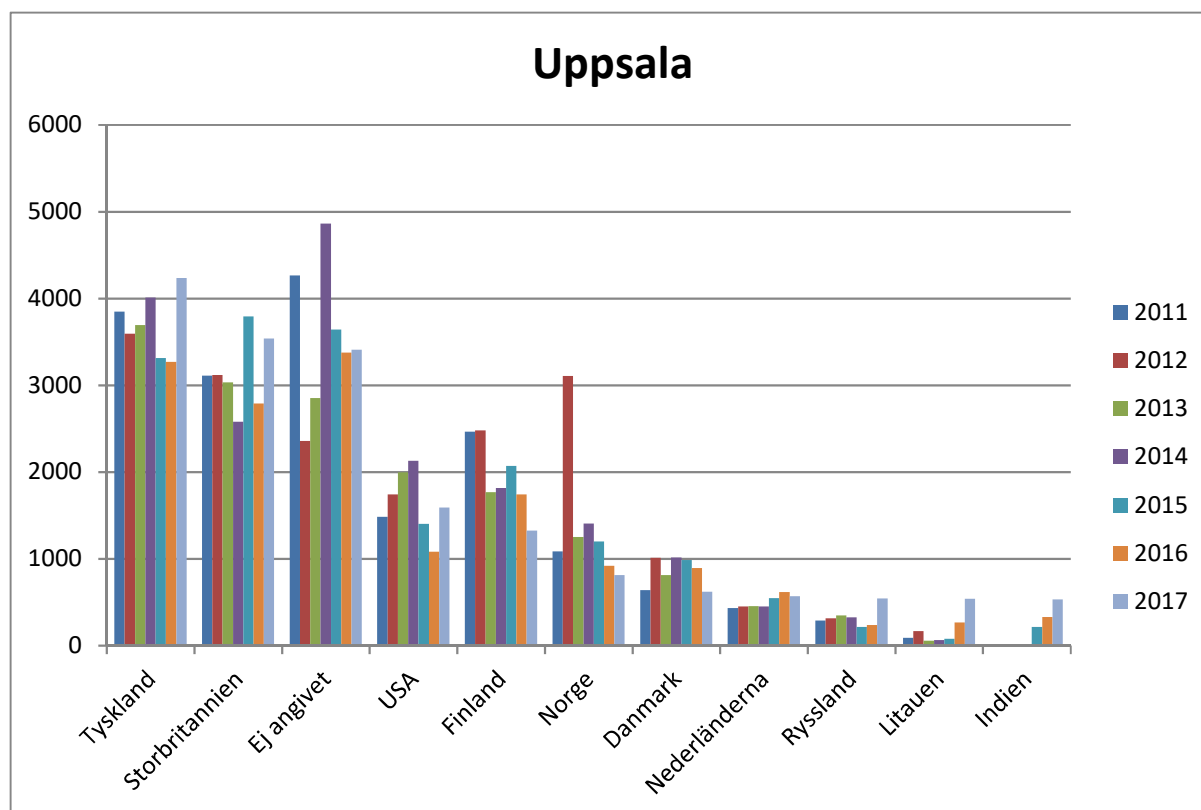
Land	Mars	+/- %	+/- 2016	Jan-Mars	+/- %	+/- 2016
Danmark	230	-19,6%	-56	759	-27,4%	-286
Norge	315	-12,5%	-45	886	-20,8%	-233
Finland	426	-25,3%	-144	1 482	-24,7%	-486
Tyskland	1 588	119,3%	864	4 455	27,1%	951
Storbritannien	1 482	40,9%	430	3 749	25,8%	770
Nederländerna	300	36,4%	80	623	-9,3%	-64
Belgien	71	-52,7%	-79	229	-44,8%	-186
Frankrike	181	-21,6%	-50	500	-21,9%	-140
Schweiz	130	4,8%	6	364	22,6%	67
Österrike	38	18,8%	6	426	153,6%	258
Italien	189	6,2%	11	430	7,2%	29
Spanien	103	22,6%	19	296	23,3%	56
Ryssland	119	158,7%	73	545	122,4%	300
Polen	220	-79,6%	-861	308	-88,6%	-2 405
USA	676	80,7%	302	1 759	50,0%	586
Japan	237	282,3%	175	448	124,0%	248
Kina	72	-67,1%	-147	243	-32,7%	-118
Indien	142	3,6%	5	544	58,1%	200

Uppsala kommun

2017

Nationalitet gästnätter på hotell, vandrarhem, stugby och camping

Mars



Länder sorterade i fallande ordning efter antal övernattnings hittills under året

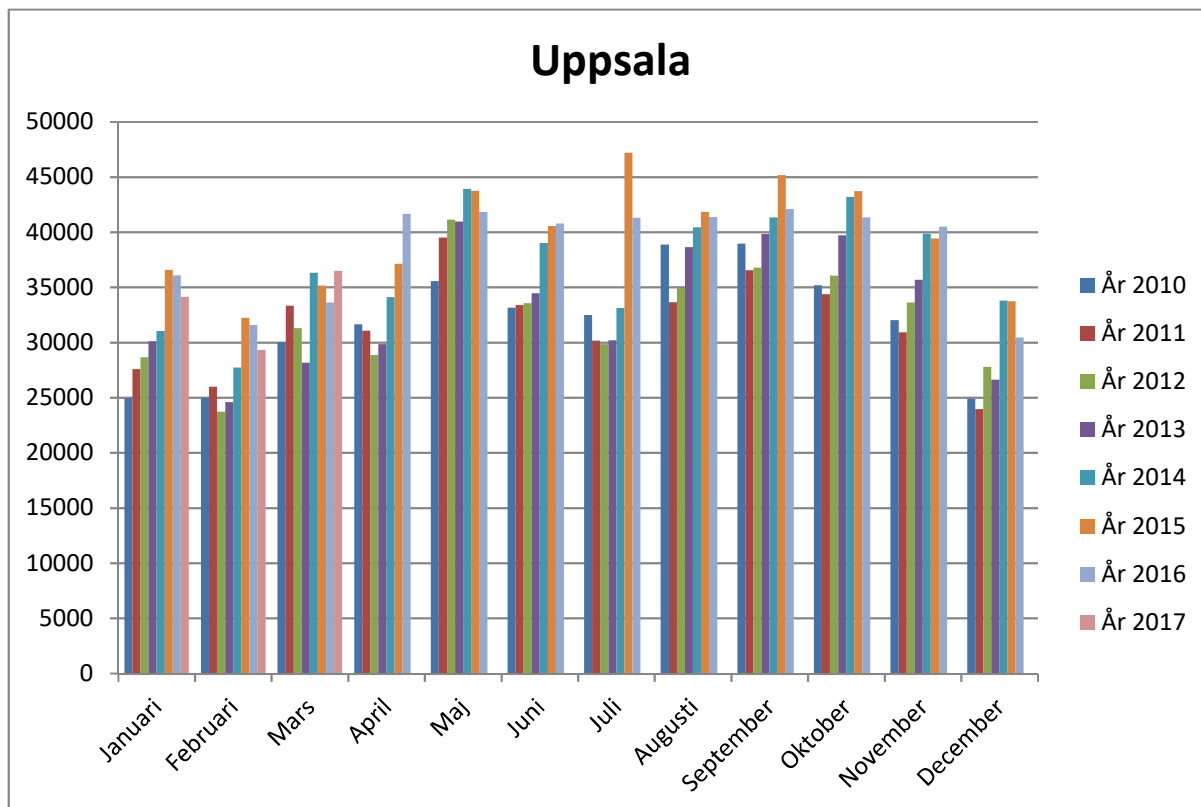
Land	Mars	+/- %	+/- 2016	Jan-Mars	+/- %	+/- 2016
Danmark	215	-10,4%	-25	621	-30,4%	-271
Norge	287	-6,8%	-21	812	-11,6%	-107
Finland	347	-22,5%	-101	1 324	-23,9%	-416
Tyskland	1 512	128,1%	849	4 234	29,5%	964
Storbritannien	1 387	40,7%	401	3 536	26,8%	748
Nederländerna	280	45,1%	87	569	-7,5%	-46
Belgien	61	-57,0%	-81	214	-46,0%	-182
Frankrike	152	-30,0%	-65	461	-24,2%	-147
Schweiz	127	7,6%	9	355	25,4%	72
Österrike	37	32,1%	9	411	168,6%	258
Italien	186	10,7%	18	420	9,9%	38
Spanien	101	26,3%	21	289	25,1%	58
Ryssland	118	181,0%	76	542	129,7%	306
Polen	211	-79,7%	-829	294	-88,9%	-2 364
USA	592	75,1%	254	1 591	47,0%	509
Japan	230	289,8%	171	428	122,9%	236
Kina	71	-65,4%	-134	238	-30,4%	-104
Indien	138	7,0%	9	530	62,1%	203

Uppsala kommun

2017

Alla gästnätter på hotell

Mars



Region	Mars	+/- %	+/- 2016	Jan-Mars	+/- %	+/- 2016
Stockholms län	902 695	13,8%	109 289	2 452 425	10,1%	224 216
Södermanlands län	48 455	12,9%	5 526	121 669	9,8%	10 889
Uppsala län	50 915	11,4%	5 206	139 187	1,0%	1 318
Västmanlands län	37 214	18,6%	5 846	99 108	10,6%	9 480
Örebro län	50 254	5,6%	2 653	136 965	4,9%	6 397
Östergötlands län	88 222	28,0%	19 284	217 809	9,4%	18 719
Östra Mellansverige	275 060	16,3%	38 515	714 738	7,0%	46 803
Riket	2 718 831	7,3%	184 842	7 346 000	6,3%	436 411

Kommuner i regionen	Mars	+/- %	+/- 2016	Jan-Mars	+/- %	+/- 2016
Håbo	3 712			12 366		
Älvkarleby			
Tierp			
Knivsta			
Uppsala	36 495	8,5%	2 871	99 951	-1,2%	-1 198
Enköping			
Östhammar	1 626	38,5%	452	3 330	0,7%	22

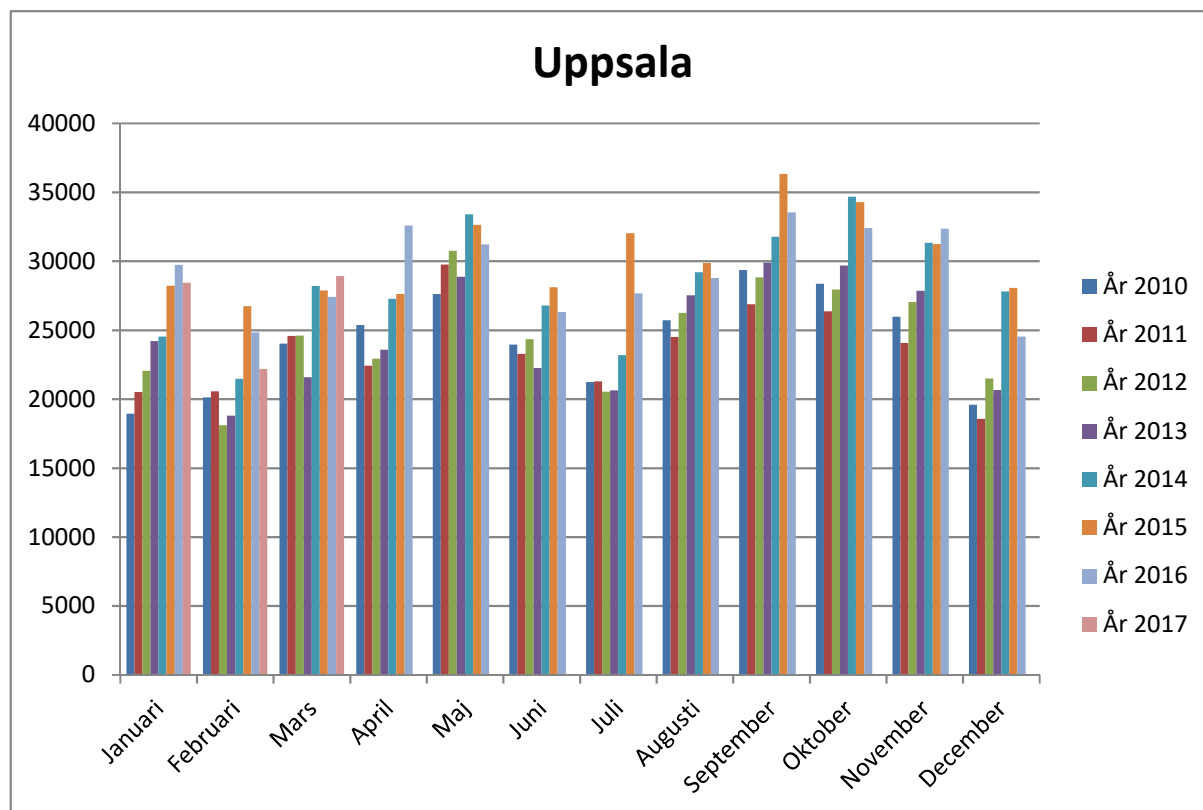
.. =underlag saknas, minst fem anläggningar i området krävs för att få ut siffror

Uppsala kommun

2017

Svenska gästnätter på hotell

Mars



Region	Mars	+/- %	+/- 2016	Jan-Mars	+/- %	+/- 2016
Stockholms län	641 611	16,2%	89 663	1 733 559	10,6%	166 785
Södermanlands län	45 454	14,4%	5 730	113 223	10,7%	10 933
Uppsala län	42 813	9,8%	3 822	117 468	0,3%	299
Västmanlands län	34 491	18,2%	5 305	90 520	9,2%	7 616
Örebro län	45 483	7,5%	3 160	119 910	4,8%	5 528
Östergötlands län	72 165	25,3%	14 578	176 341	6,1%	10 196
Östra Mellansverige	240 406	15,7%	32 595	617 462	5,9%	34 572
Riket	2 149 885	7,6%	152 231	5 759 563	6,0%	327 925

Kommuner i regionen	Mars	+/- %	+/- 2016	Jan-Mars	+/- %	+/- 2016
Håbo	3 422			11 695		
Älvkarleby
Tierp
Knivsta
Uppsala	28 925	5,5%	1 518	79 531	-2,9%	-2 390
Enköping
Östhammar	1 616	37,6%	442	3 315	0,6%	20

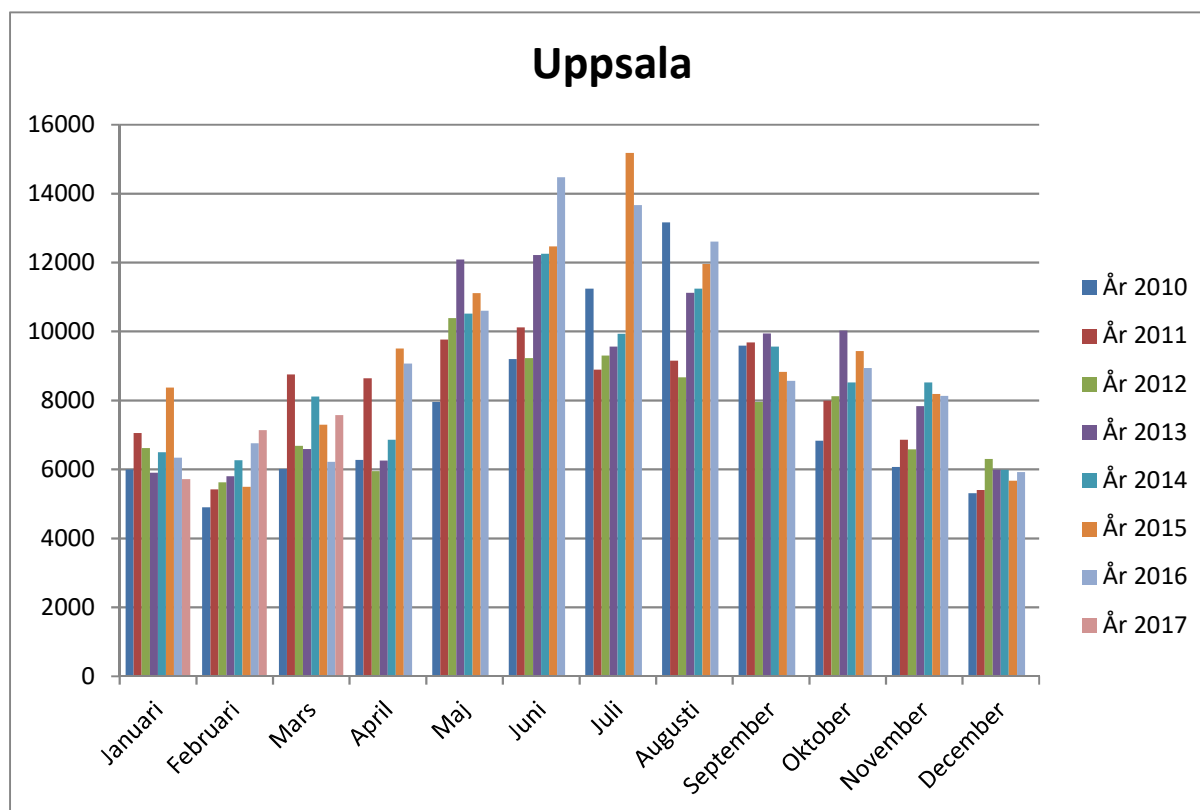
.. =underlag saknas, minst fem anläggningar i området krävs för att få ut siffror

Uppsala kommun

2017

Utländska gästnätter på hotell

Mars



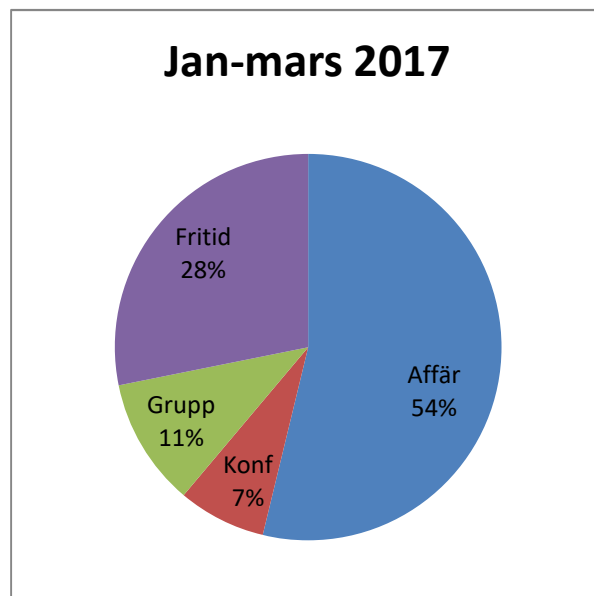
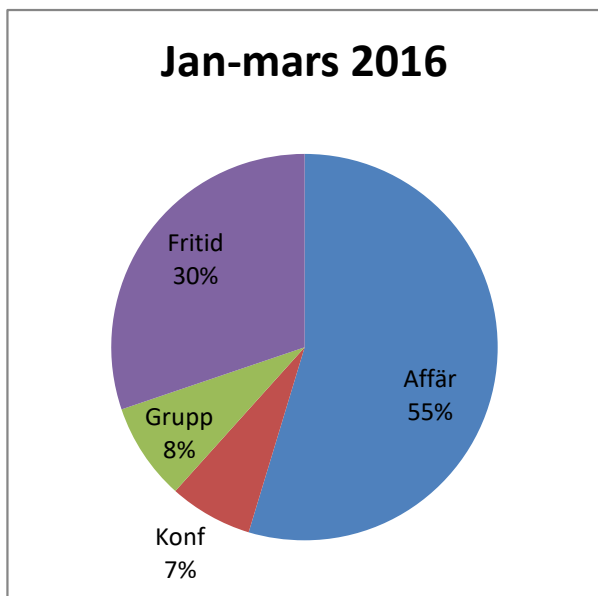
Region	Mars	+/- %	+/- 2016	Jan-Mars	+/- %	+/- 2016
Stockholms län	261 084	8,1%	19 626	718 866	8,7%	57 431
Södermanlands län	3 001	-6,4%	-204	8 446	-0,5%	-44
Uppsala län	8 102	20,6%	1 384	21 719	4,9%	1 019
Västmanlands län	2 723	24,8%	541	8 588	27,7%	1 864
Örebro län	4 771	-9,6%	-507	17 055	5,4%	869
Östergötlands län	16 057	41,5%	4 706	41 468	25,9%	8 523
Östra Mellansverige	34 654	20,6%	5 920	97 276	14,4%	12 231
Riket	568 946	6,1%	32 611	1 586 437	7,3%	108 486

Kommuner i regionen	Mars	+/- %	+/- 2016	Jan-Mars	+/- %	+/- 2016
Håbo	290			671		
Älvkarleby			
Tierp			
Knivsta			
Uppsala	7 570	21,8%	1 353	20 420	6,2%	1 192
Enköping			
Östhammar	10			15	15,4%	2

.. =underlag saknas, minst fem anläggningar i området krävs för att få ut siffror

Uppsala kommun

Hotell: målgrupper, beläggning och intäkter (per rum)



Hotell, beläggning och intäkter

Hotellens beläggning och intäkter beräknas per sålt rum. Snittbeläggningen i Uppsala under mars var 60,5 % (54,8 % 2016). På vardagar (mån-tor) i mars var beläggningen i snitt 69,2 % (63,0 % 2016) och för helger (fre-sön) var beläggningen i snitt 48,3 % (43,2 % 2016). Intäkten per sålt hotellrum (ARR) i mars var i snitt 958 kr (881 kr 2016). Intäkten per tillgängligt hotellrum (RevPAR) i mars var i snitt 580 kr (483 kr 2016).

Hotell: sålda bäddar per dygn

