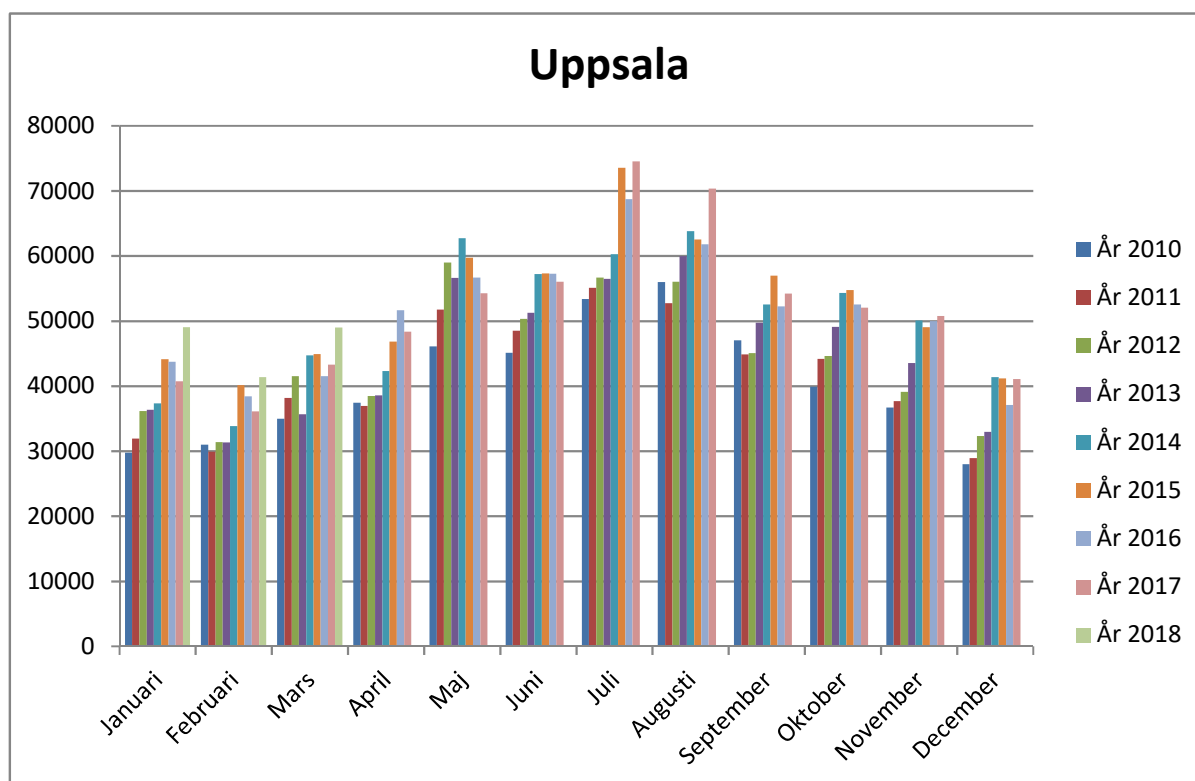


# Uppsala kommun

2018

Alla gästnätter på hotell, vandrarhem, stugby och camping

Mars



Region	Mars	+/- %	+/- 2017	Jan-mars	+/- %	+/- 2017
Stockholms län	1 034 407	6,6%	64 463	2 761 887	4,5%	119 029
Södermanlands län	67 999	16,3%	9 522	175 002	15,6%	23 564
Uppsala län	65 934	5,3%	3 323	187 771	5,7%	10 054
Västmanlands län	55 228	19,0%	8 825	157 183	26,2%	32 601
Örebro län	64 637	4,5%	2 797	179 088	4,0%	6 950
Östergötlands län	85 606	-8,6%	-8 100	231 891	-2,4%	-5 682
Östra Mellansverige*	339 404	5,1%	16 367	930 935	7,8%	67 487
Riket	3 929 166	10,8%	384 131	10 552 279	8,8%	849 687

\*Östergötlands, Uppsala, Örebro, Västmanlands och Södermanlands län

Kommuner i regionen	Mars	+/- %	+/- 2017	Jan-mars	+/- %	+/- 2017
Håbo	..	..	..	..	..	..
Älvkarleby	..	..	..	..	..	..
Tierp	..	..	..	..	..	..
Knivsta	2 711	-3,0%	-85	7 562	-8,8%	-733
<b>Uppsala</b>	<b>48 975</b>	<b>13,1%</b>	<b>5 679</b>	<b>140 094</b>	<b>15,7%</b>	<b>18 964</b>
Enköping	5 793	-21,2%	-1 561	15 416	-21,9%	-4 316
Östhammar	1 910	13,2%	222	4 826	-24,3%	-1 549

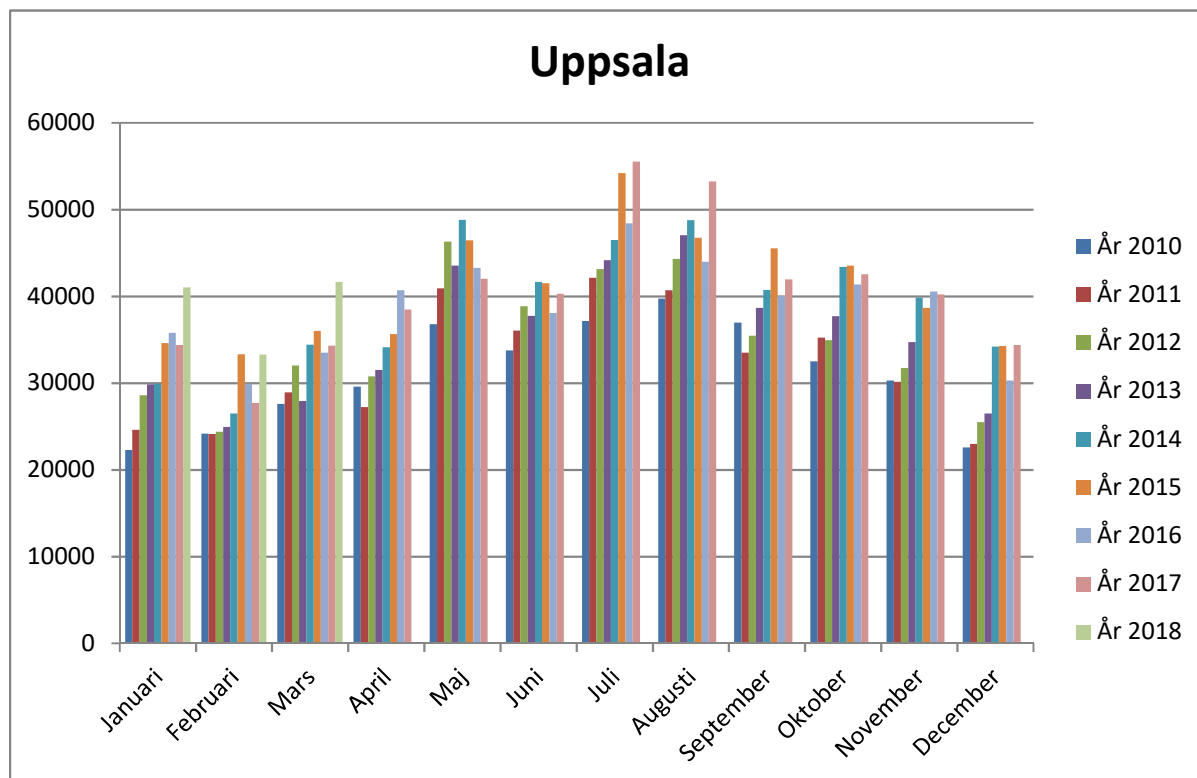
.. =underlag saknas, minst fem anläggningar i området krävs för att få ut siffror

# Uppsala kommun

2018

**Svenska** gästnätter på hotell, vandrarhem, stugby och camping

**Mars**



Region	Mars	+/- %	+/- 2017	Jan-mars	+/- %	+/- 2017
Stockholms län	681 401	-1,9%	-13 415	1 845 815	-1,3%	-25 020
Södermanlands län	61 892	12,2%	6 723	159 618	12,2%	17 399
Uppsala län	58 138	9,6%	5 097	164 588	7,9%	12 030
Västmanlands län	47 156	10,3%	4 390	139 081	23,0%	25 977
Örebro län	56 443	0,8%	453	156 343	2,9%	4 384
Östergötlands län	70 763	-8,2%	-6 352	190 928	-1,6%	-3 176
Östra Mellansverige	294 392	3,6%	10 311	810 558	7,5%	56 614
Riket	3 043 800	6,9%	196 556	8 189 807	6,8%	518 319

Kommuner i regionen	Mars	+/- %	+/- 2017	Jan-mars	+/- %	+/- 2017
Håbo	..		..			
Älvkarleby	..		..			
Tierp	..		..			
Knivsta	2 664	-3,4%	-93	7 440	-9,4%	-770
<b>Uppsala</b>	<b>41 668</b>	<b>21,5%</b>	<b>7 369</b>	<b>117 946</b>	<b>21,1%</b>	<b>20 543</b>
Enköping	5 541	-22,6%	-1 618	14 828	-22,7%	-4 358
Östhammar	1 868	11,3%	190	4 779	-24,5%	-1 550

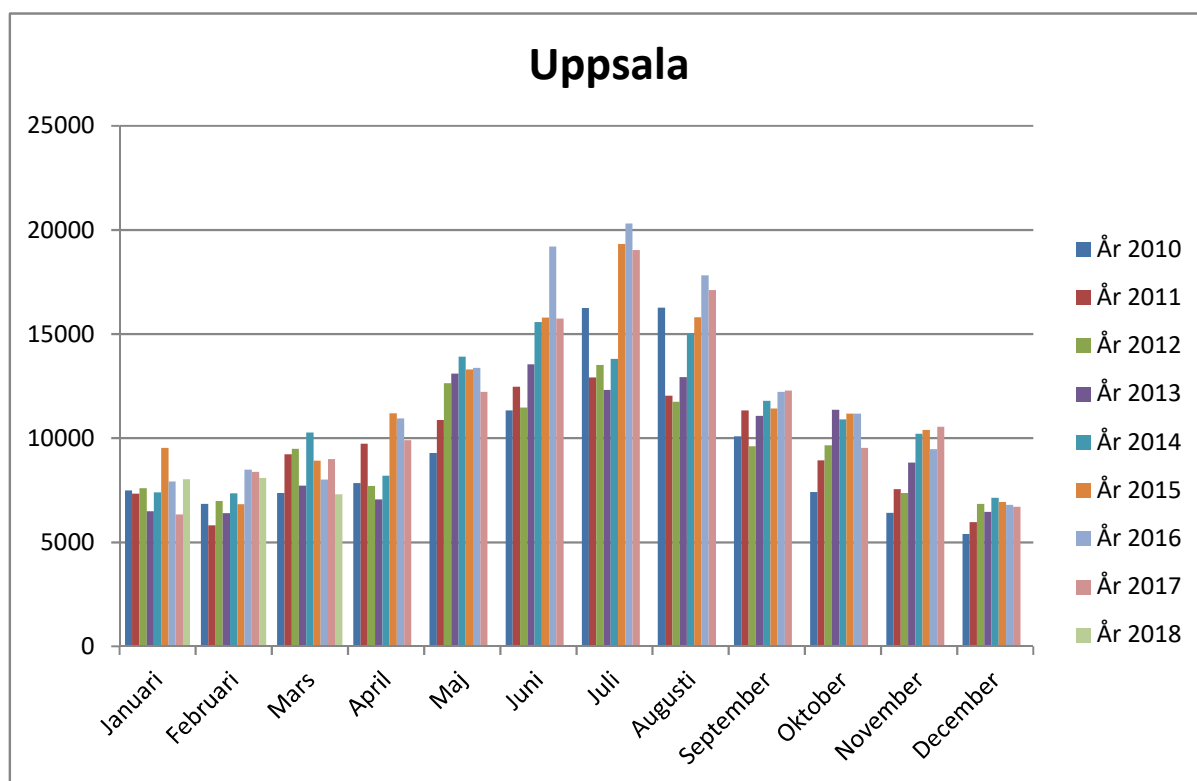
.. =underlag saknas, minst fem anläggningar i området krävs för att få ut siffror

# Uppsala kommun

2018

## Utländska gästnätter på hotell, vandrarhem, stugby och camping

Mars



Region	Mars	+/- %	+/- 2017	Jan-mars	+/- %	+/- 2017
Stockholms län	353 006	28,3%	77 878	916 072	18,7%	144 049
Södermanlands län	6 107	84,6%	2 799	15 384	66,9%	6 165
Uppsala län	7 796	-18,5%	-1 774	23 183	-7,9%	-1 976
Västmanlands län	8 072	121,9%	4 435	18 102	57,7%	6 624
Örebro län	8 194	40,1%	2 344	22 745	12,7%	2 566
Östergötlands län	14 843	-10,5%	-1 748	40 963	-5,8%	-2 506
Östra Mellansverige	45 012	15,5%	6 056	120 377	9,9%	10 873
Riket	885 366	26,9%	187 575	2 362 472	16,3%	331 368
<b>Kommuner i regionen</b>	<b>Mars</b>	<b>+/- %</b>	<b>+/- 2017</b>	<b>Jan-mars</b>	<b>+/- %</b>	<b>+/- 2017</b>
Håbo	..	..	..	..	..	..
Älvkarleby	..	..	..	..	..	..
Tierp	..	..	..	..	..	..
Knivsta	47	20,5%	8	122	43,5%	37
<b>Uppsala</b>	<b>7 307</b>	<b>-18,8%</b>	<b>-1 690</b>	<b>22 148</b>	<b>-6,7%</b>	<b>-1 579</b>
Enköping	252	29,2%	57	588	7,7%	42
Östhammar	42	320,0%	32	47	2,2%	1

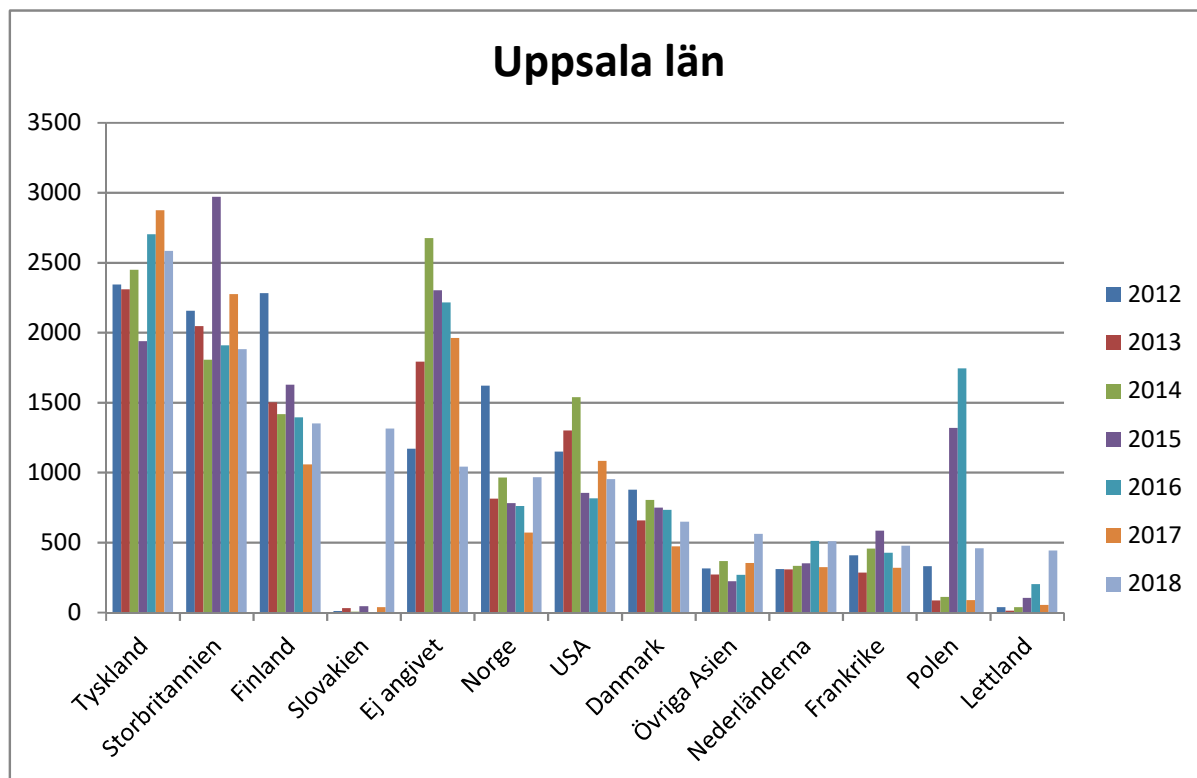
.. =underlag saknas, minst fem anläggningar i området krävs för att få ut siffror

# Uppsala län

2018

Nationalitet gästnätter på hotell, vandrarhem, stugby och camping

Mars



Länder sorterade i fallande ordning efter antal övernattnings hittills under året

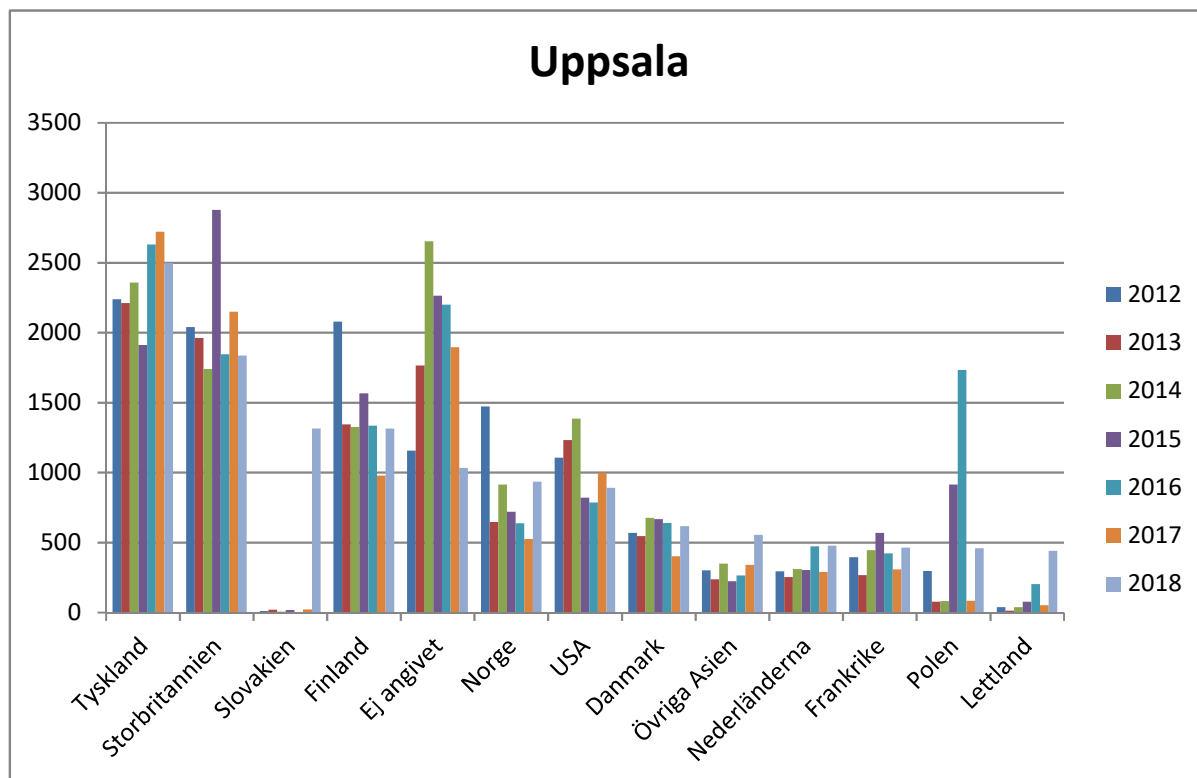
Land	Mars	+/- %	+/- 2017	Jan-mars	+/- %	+/- 2017
Danmark	321	39,6%	91	968	27,5%	209
Norge	616	95,6%	301	1 567	76,9%	681
Finland	571	34,0%	145	1 927	30,0%	445
Tyskland	1 466	-7,7%	-122	4 024	-9,7%	-431
Storbritannien	988	-33,3%	-494	2 861	-23,7%	-888
Nederländerna	235	-21,7%	-65	721	15,7%	98
Belgien	98	38,0%	27	314	37,1%	85
Frankrike	173	-4,4%	-8	594	18,8%	94
Schweiz	87	-33,1%	-43	341	-6,3%	-23
Österrike	358	842,1%	320	1 070	151,2%	644
Italien	145	-23,3%	-44	328	-23,7%	-102
Spanien	124	20,4%	21	328	10,8%	32
Ryssland	36	-69,7%	-83	206	-62,2%	-339
Polen	59	-73,2%	-161	321	4,2%	13
USA	549	-18,8%	-127	1 466	-16,7%	-293
Japan	96	-59,5%	-141	342	-23,7%	-106
Kina	4	-94,4%	-68	217	-10,7%	-26
Indien	79	-44,4%	-63	131	-75,9%	-413

# Uppsala kommun

2018

Nationalitet gästnätter på hotell, vandrarhem, stugby och camping

Mars



Länder sorterade i fallande ordning efter antal övernattnings hittills under året

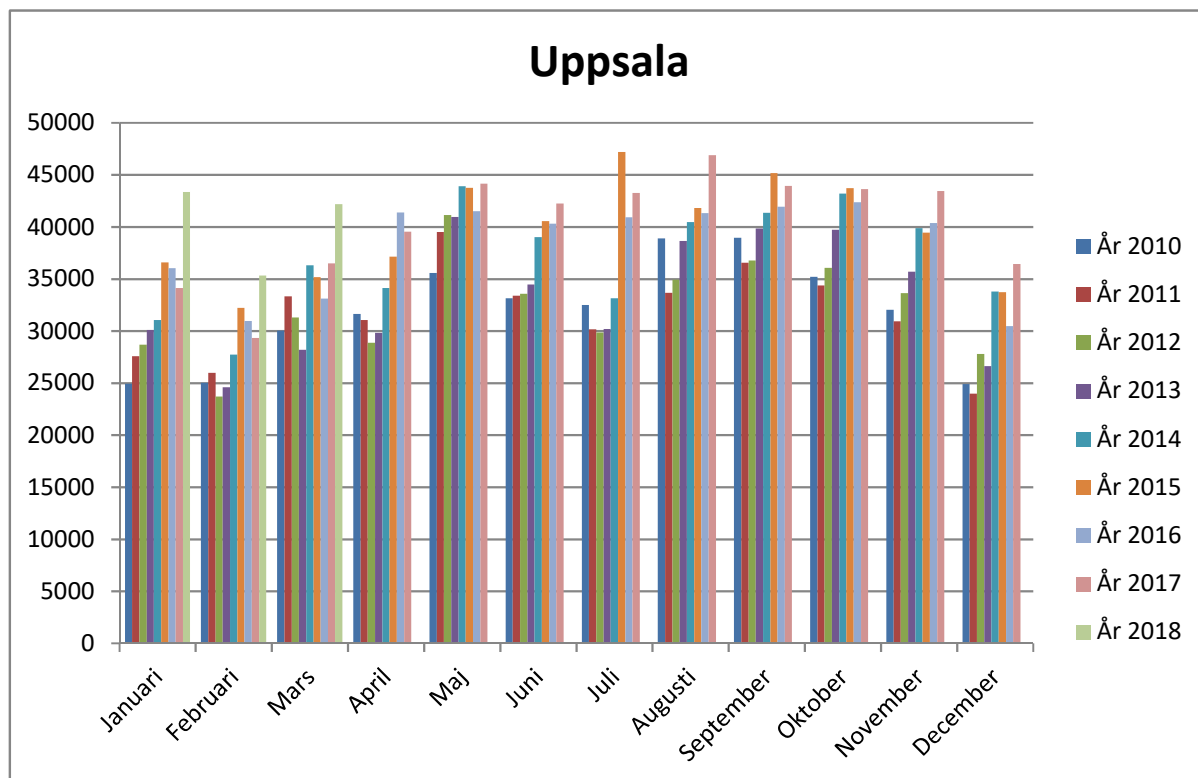
Land	Mars	+/- %	+/- 2017	Jan-mars	+/- %	+/- 2017
Danmark	305	41,9%	90	923	48,6%	302
Norge	597	108,0%	310	1 515	86,6%	703
Finland	490	41,2%	143	1 808	36,6%	484
Tyskland	1 406	-7,0%	-106	3 873	-8,5%	-361
Storbritannien	884	-36,3%	-503	2 708	-23,4%	-828
Nederländerna	214	-23,6%	-66	671	17,9%	102
Belgien	92	50,8%	31	306	43,0%	92
Frankrike	170	11,8%	18	577	25,2%	116
Schweiz	84	-33,9%	-43	335	-5,6%	-20
Österrike	349	843,2%	312	1 034	151,6%	623
Italien	132	-29,0%	-54	313	-25,5%	-107
Spanien	113	11,9%	12	316	9,3%	27
Ryssland	36	-69,5%	-82	206	-62,0%	-336
Polen	59	-72,0%	-152	321	9,2%	27
USA	517	-12,7%	-75	1 371	-13,8%	-220
Japan	94	-59,1%	-136	339	-20,8%	-89
Kina	4	-94,4%	-67	217	-8,8%	-21
Indien	79	-42,8%	-59	131	-75,3%	-399

# Uppsala kommun

2018

Alla gästnätter på hotell

Mars



Region	Mars	+/- %	+/- 2017	Jan-mars	+/- %	+/- 2017
Stockholms län	953 624	5,6%	50 929	2 525 825	3,0%	73 400
Södermanlands län	52 562	8,5%	4 107	134 525	10,6%	12 856
Uppsala län	55 599	9,2%	4 684	157 783	13,4%	18 596
Västmanlands län	45 173	21,4%	7 959	127 295	28,4%	28 187
Örebro län	53 500	6,5%	3 246	143 813	5,0%	6 848
Östergötlands län	78 083	-11,5%	-10 139	206 948	-5,0%	-10 861
Östra Mellansverige	284 917	3,6%	9 857	770 364	7,8%	55 626
Riket	2 863 201	5,3%	144 370	7 664 529	4,3%	318 529

Kommuner i regionen	Mars	+/- %	+/- 2017	Jan-mars	+/- %	+/- 2017
Håbo	..	..	..	..	..	..
Älvkarleby	..	..	..	..	..	..
Tierp	..	..	..	..	..	..
Knivsta	..	..	..	..	..	..
<b>Uppsala</b>	<b>42 189</b>	<b>15,6%</b>	<b>5 694</b>	<b>120 380</b>	<b>20,4%</b>	<b>20 429</b>
Enköping	..	..	..	..	..	..
Östhammar	1 842	13,3%	216	4 692	40,9%	1 362

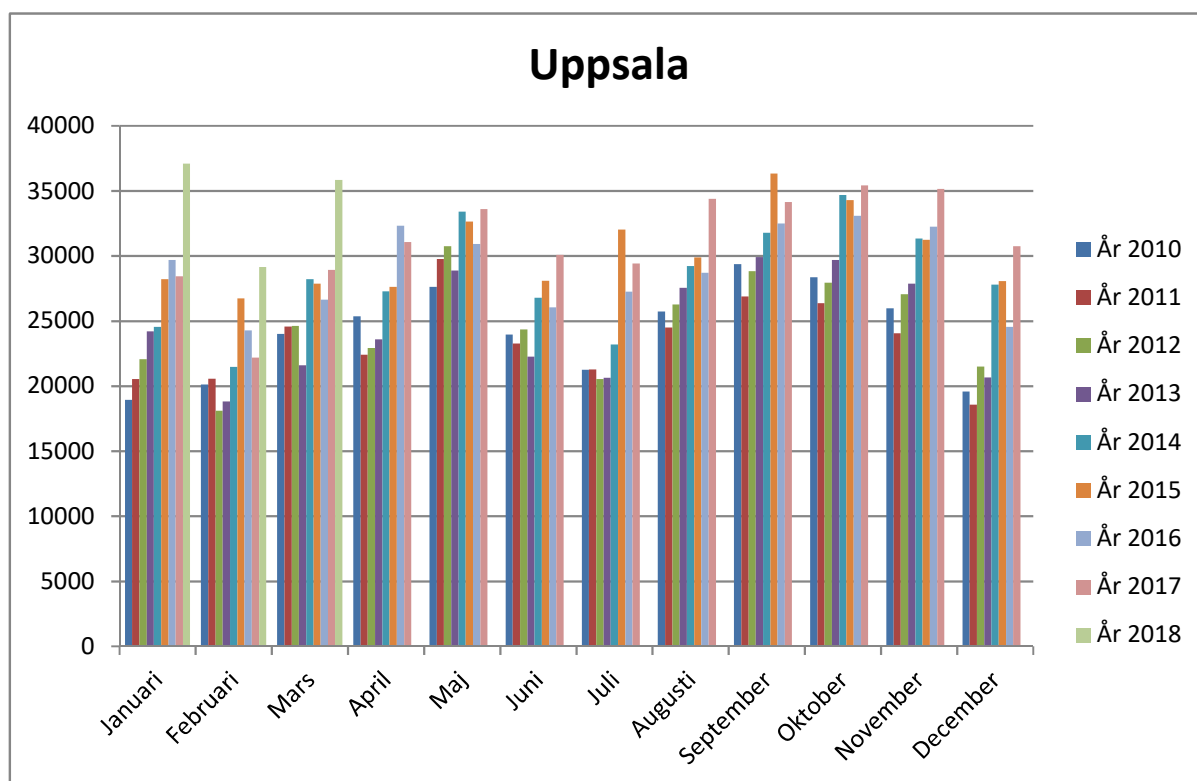
.. =underlag saknas, minst fem anläggningar i området krävs för att få ut siffror

# Uppsala kommun

2018

**Svenska** gästnätter på hotell

**Mars**



Region	Mars	+/- %	+/- 2017	Jan-mars	+/- %	+/- 2017
Stockholms län	631 552	-1,6%	-10 059	1 715 832	-1,0%	-17 727
Södermanlands län	47 012	3,4%	1 558	121 316	7,1%	8 093
Uppsala län	48 806	14,0%	5 993	137 901	17,4%	20 433
Västmanlands län	38 035	10,3%	3 544	111 866	23,6%	21 346
Örebro län	47 209	3,8%	1 726	126 062	5,1%	6 152
Östergötlands län	64 530	-10,6%	-7 635	170 595	-3,3%	-5 746
Östra Mellansverige	245 592	2,2%	5 186	667 740	8,1%	50 278
Riket	2 177 949	1,3%	28 064	5 918 557	2,8%	158 994

Kommuner i regionen	Mars	+/- %	+/- 2017	Jan-mars	+/- %	+/- 2017
Håbo	..	..	..	..	..	..
Älvkarleby	..	..	..	..	..	..
Tierp	..	..	..	..	..	..
Knivsta	..	..	..	..	..	..
<b>Uppsala</b>	<b>35 847</b>	<b>23,9%</b>	<b>6 922</b>	<b>101 482</b>	<b>27,6%</b>	<b>21 951</b>
Enköping	..	..	..	..	..	..
Östhammar	1 808	11,9%	192	4 653	40,4%	1 338

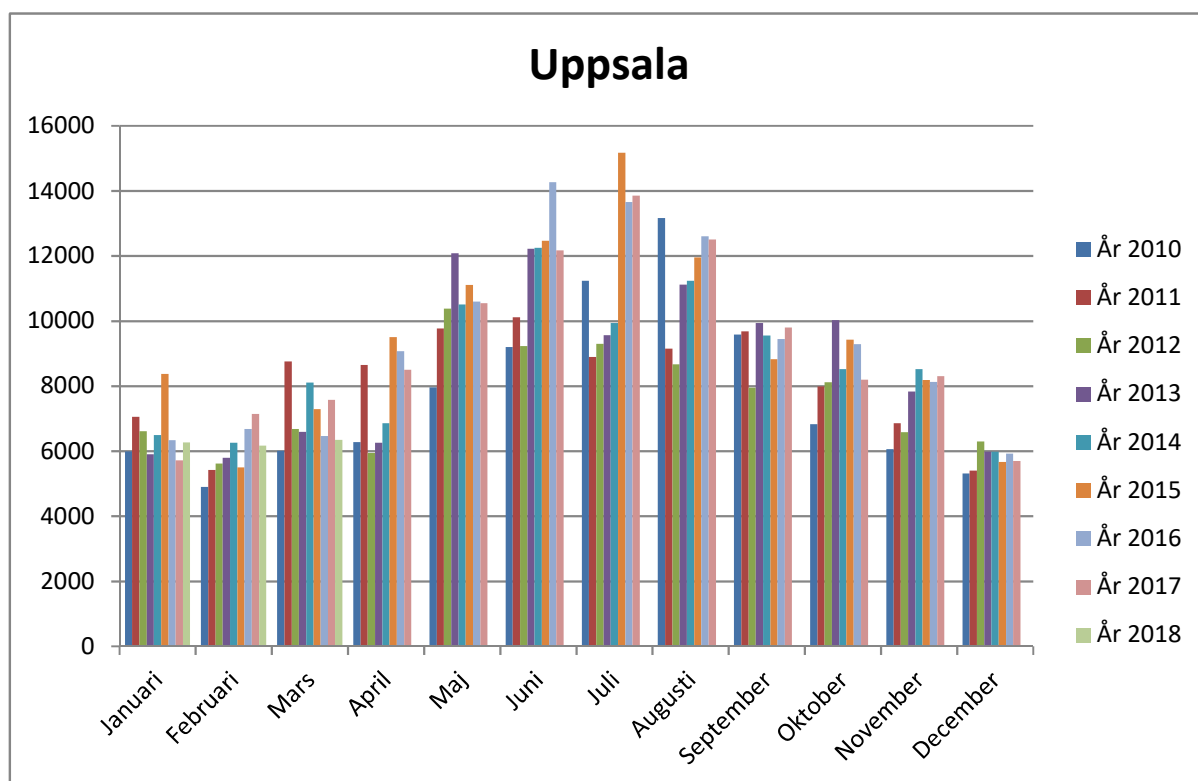
.. =underlag saknas, minst fem anläggningar i området krävs för att få ut siffror

# Uppsala kommun

2018

## Utländska gästnätter på hotell

Mars



Region	Mars	+/- %	+/- 2017	Jan-mars	+/- %	+/- 2017
Stockholms län	322 072	23,4%	60 988	809 993	12,7%	91 127
Södermanlands län	5 550	84,9%	2 549	13 209	56,4%	4 763
Uppsala län	6 793	-16,2%	-1 309	19 882	-8,5%	-1 837
Västmanlands län	7 138	162,1%	4 415	15 429	79,7%	6 841
Örebro län	6 291	31,9%	1 520	17 751	4,1%	696
Östergötlands län	13 553	-15,6%	-2 504	36 353	-12,3%	-5 115
Östra Mellansverige	39 325	13,5%	4 671	102 624	5,5%	5 348
Riket	685 252	20,4%	116 306	1 745 972	10,1%	159 535

Kommuner i regionen	Mars	+/- %	+/- 2017	Jan-mars	+/- %	+/- 2017
Håbo	..	..	..	..	..	..
Älvkarleby	..	..	..	..	..	..
Tierp	..	..	..	..	..	..
Knivsta	..	..	..	..	..	..
<b>Uppsala</b>	<b>6 342</b>	<b>-16,2%</b>	<b>-1 228</b>	<b>18 898</b>	<b>-7,5%</b>	<b>-1 522</b>
Enköping	..	..	..	..	..	..
Östhammar	34	240,0%	24	39	160,0%	24

.. =underlag saknas, minst fem anläggningar i området krävs för att få ut siffror



# Uppsala kommun

2018

## Storstäder alla gästnätter på hotell, vandrarhem, stugby och camping

Mars

Kommun	Mars	+/- %	+/- 2017	Jan-mars	+/- %	+/- 2017
Eskilstuna	26 074	38,4%	7 233	64 563	27,0%	13 729
Göteborg	288 884	1,2%	3 529	787 877	-0,1%	-895
Halmstad	26 593	-1,0%	-280	66 704	3,3%	2 121
Helsingborg	51 162	6,6%	3 153	126 282	3,6%	4 396
Jönköping	51 466	10,6%	4 922	130 754	7,2%	8 800
Karlstad	44 791	2,7%	1 172	123 936	4,9%	5 820
Linköping	37 441	-5,8%	-2 285	104 916	-2,4%	-2 583
Malmö	136 677	3,9%	5 159	363 179	5,0%	17 143
Norrköping	32 560	-13,9%	-5 241	82 266	-6,6%	-5 792
Nyköping	20 037	0,2%	31	48 448	1,6%	756
Sigtuna	79 090	1,5%	1 182	221 093	4,3%	9 048
Stockholm	710 224	7,0%	46 633	1 877 041	3,8%	68 600
Sundsvall	43 963	10,4%	4 159	117 774	5,7%	6 305
Umeå	48 644	-2,2%	-1 100	144 213	-0,4%	-586
Uppsala	48 975	13,1%	5 679	140 094	15,7%	18 964
Västerås	37 668	29,3%	8 532	106 559	36,3%	28 351
Åre	102 700	8,2%	7 749	265 316	4,2%	10 802
Örebro	47 079	6,2%	2 743	127 816	4,7%	5 719

## Storstäder alla gästnätter på hotell

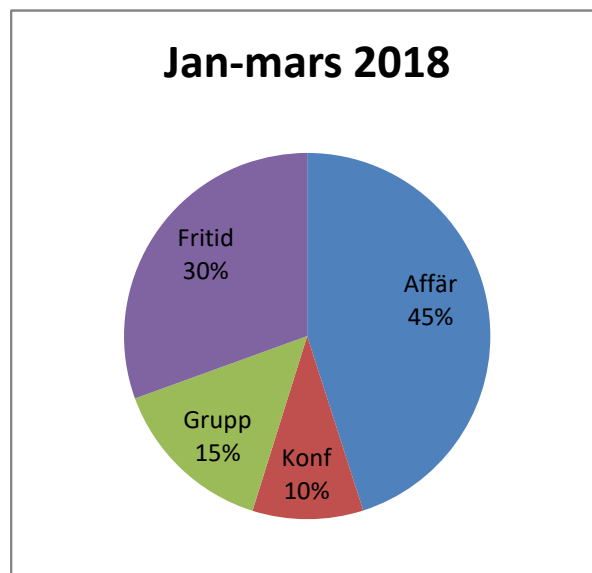
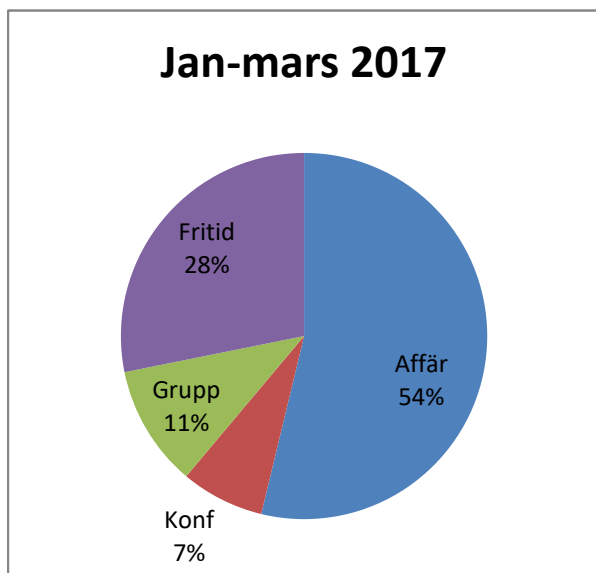
Kommun	Mars	+/- %	+/- 2017	Jan-mars	+/- %	+/- 2017
Eskilstuna	17 253	15,3%	2 293	42 856	10,9%	4 217
Göteborg	264 532	0,6%	1 576	726 974	0,0%	-37
Halmstad	25 398	6,3%	1 505	62 031	7,5%	4 306
Helsingborg	45 810	4,7%	2 068	114 910	4,5%	4 979
Jönköping	46 657	8,9%	3 815	118 925	5,7%	6 409
Karlstad	40 538	4,6%	1 785	109 906	5,4%	5 624
Linköping	35 361	-7,8%	-3 002	96 455	-2,9%	-2 922
Malmö	131 845	3,3%	4 224	349 543	4,8%	15 934
Norrköping	30 967	-15,6%	-5 731	78 091	-8,6%	-7 355
Nyköping	18 738	-0,6%	-117	44 450	0,1%	42
Sigtuna	..			..		
Stockholm	658 014	6,2%	38 579	1 719 523	1,8%	30 204
Sundsvall	39 480	9,2%	3 313	106 417	4,6%	4 726
Umeå	43 703	-3,3%	-1 511	127 551	-2,2%	-2 843
Uppsala	42 189	15,6%	5 694	120 380	20,4%	20 429
Västerås	35 882	31,7%	8 644	99 852	38,5%	27 772
Åre	60 687	6,2%	3 553	161 362	4,8%	7 364
Örebro	41 423	8,9%	3 390	110 222	5,9%	6 170

# Uppsala kommun

2018

## Hotell: målgrupper, beläggning och intäkter (per rum)

Mars



## Hotell: sålda bäddar per dygn

