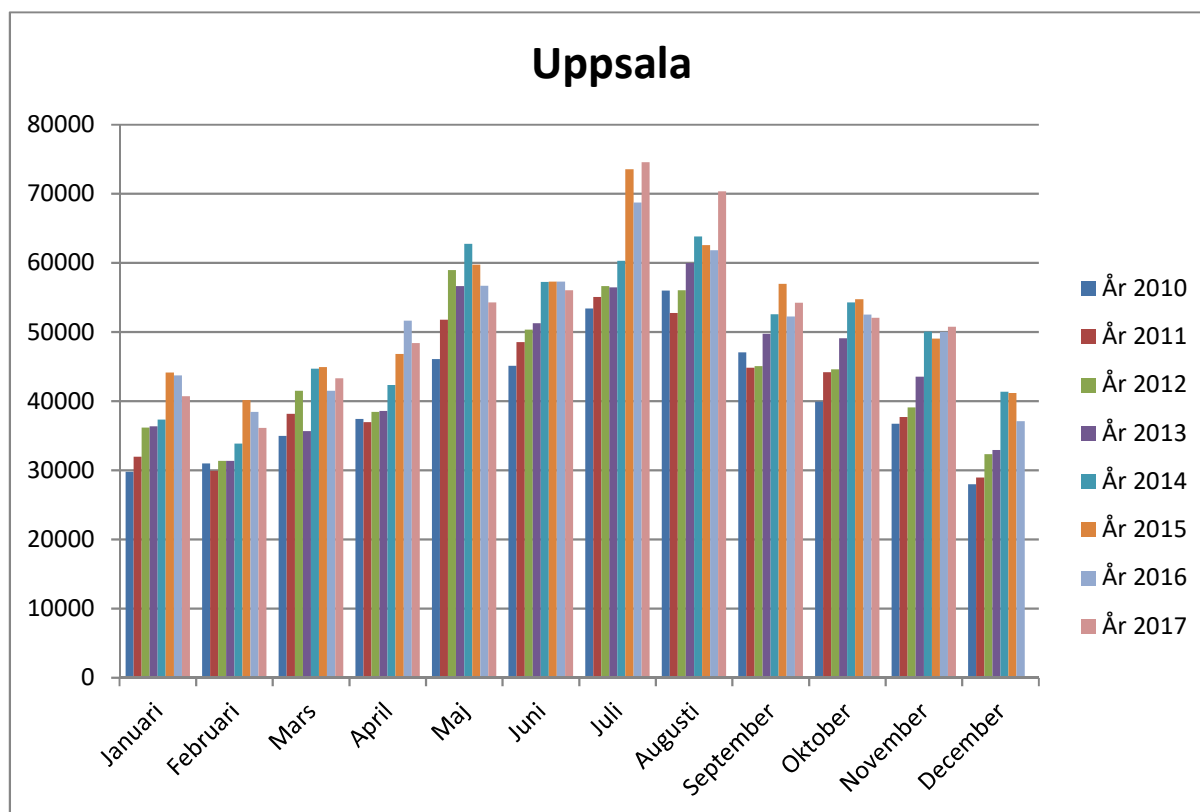


Uppsala kommun

2017

Alla gästnätter på hotell, vandrarhem, stugby och camping

Nov



Region	Nov	+/- %	+/- 2016	Jan-Nov	+/- %	+/- 2016
Stockholms län	1 098 639	5,4%	56 374	13 067 468	4,6%	579 061
Södermanlands län	61 790	3,7%	2 223	1 019 505	1,7%	16 745
Uppsala län	70 997	-6,5%	-4 967	1 059 508	-2,0%	-21 710
Västmanlands län	60 683	29,3%	13 747	845 632	25,3%	170 972
Örebro län	67 255	-2,7%	-1 857	1 222 624	2,2%	26 215
Östergötlands län	102 737	4,8%	4 726	1 626 196	-3,7%	-62 746
Östra Mellansverige*	363 462	4,0%	13 872	5 773 465	2,3%	129 476
Riket	3 357 637	4,1%	132 736	55 757 519	2,5%	1 372 965

*Östergötlands, Uppsala, Örebro, Västmanlands och Södermanlands län

Kommuner i regionen	Nov	+/- %	+/- 2016	Jan-Nov	+/- %	+/- 2016
Håbo	..			78 734	3,1%	2 360
Älvkarleby	..			89 394	-0,9%	-806
Tierp	..			26 493	33,7%	6 680
Knivsta	3 344	-7,2%	-260	30 195	-7,3%	-2 374
Uppsala	50 755	1,5%	756	605 751	5,4%	31 250
Enköping	6 000	-7,2%	-467	85 886	13,8%	10 390
Östhammar	2 199	-65,4%	-4 154	123 390	-36,4%	-70 722

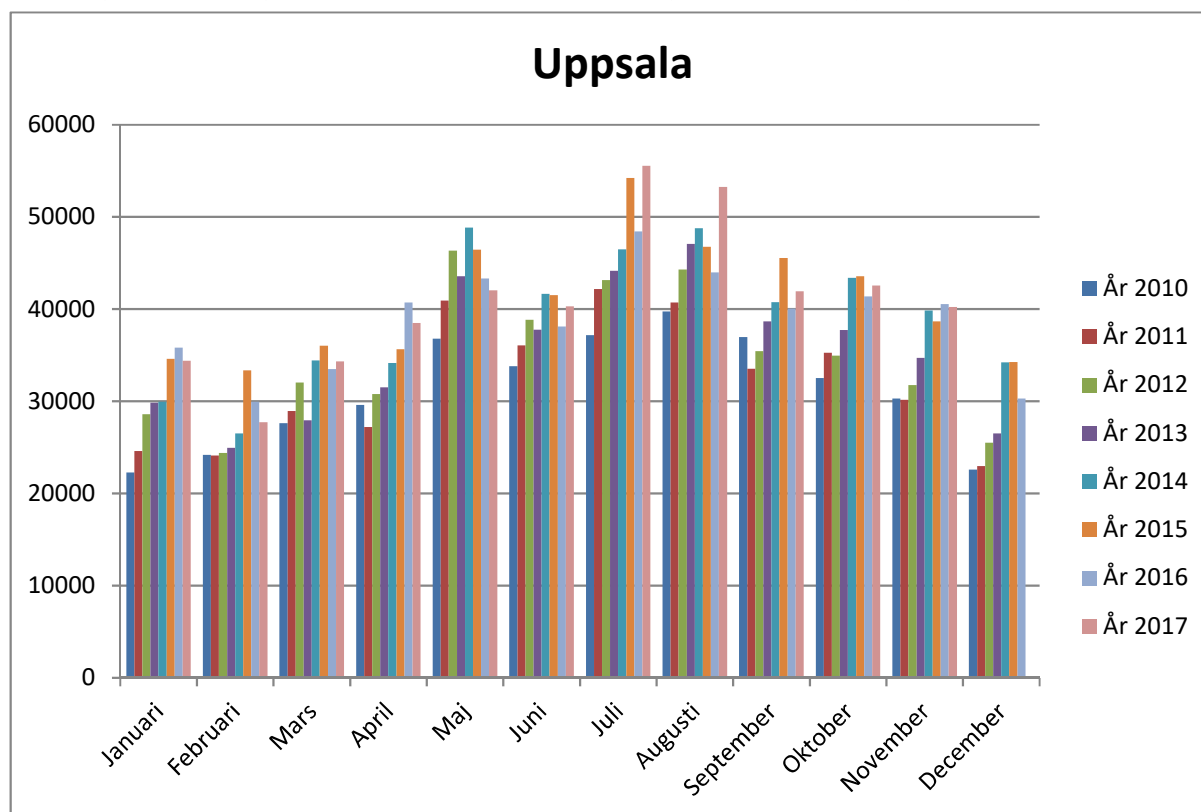
.. =underlag saknas, minst fem anläggningar i området krävs för att få ut siffror

Uppsala kommun

2017

Svenska gästnätter på hotell, vandrarhem, stugby och camping

Nov



Region	Nov	+/- %	+/- 2016	Jan-Nov	+/- %	+/- 2016
Stockholms län	782 800	0,5%	3 888	8 263 281	1,8%	147 254
Södermanlands län	56 876	2,7%	1 496	915 299	1,5%	13 752
Uppsala län	59 913	-8,9%	-5 880	888 822	-3,0%	-27 572
Västmanlands län	54 875	26,8%	11 592	760 749	24,4%	149 346
Örebro län	59 398	0,1%	61	974 943	0,4%	3 663
Östergötlands län	88 789	7,9%	6 495	1 351 985	-3,2%	-44 770
Östra Mellansverige	319 851	4,5%	13 764	4 891 798	2,0%	94 419
Riket	2 664 495	2,9%	74 306	41 770 069	1,7%	709 919

Kommuner i regionen	Nov	+/- %	+/- 2016	Jan-Nov	+/- %	+/- 2016
Håbo	..			71 059	-1,9%	-1 388
Älvkarleby	..			83 935	-1,6%	-1 346
Tierp	..			24 361	31,4%	5 818
Knivsta	3 293	-7,8%	-278	29 542	-7,0%	-2 233
Uppsala	40 208	-0,8%	-329	464 948	6,7%	29 349
Enköping	5 802	-6,8%	-420	79 713	17,6%	11 949
Östhammar	2 189	-65,0%	-4 069	116 380	-37,9%	-70 909

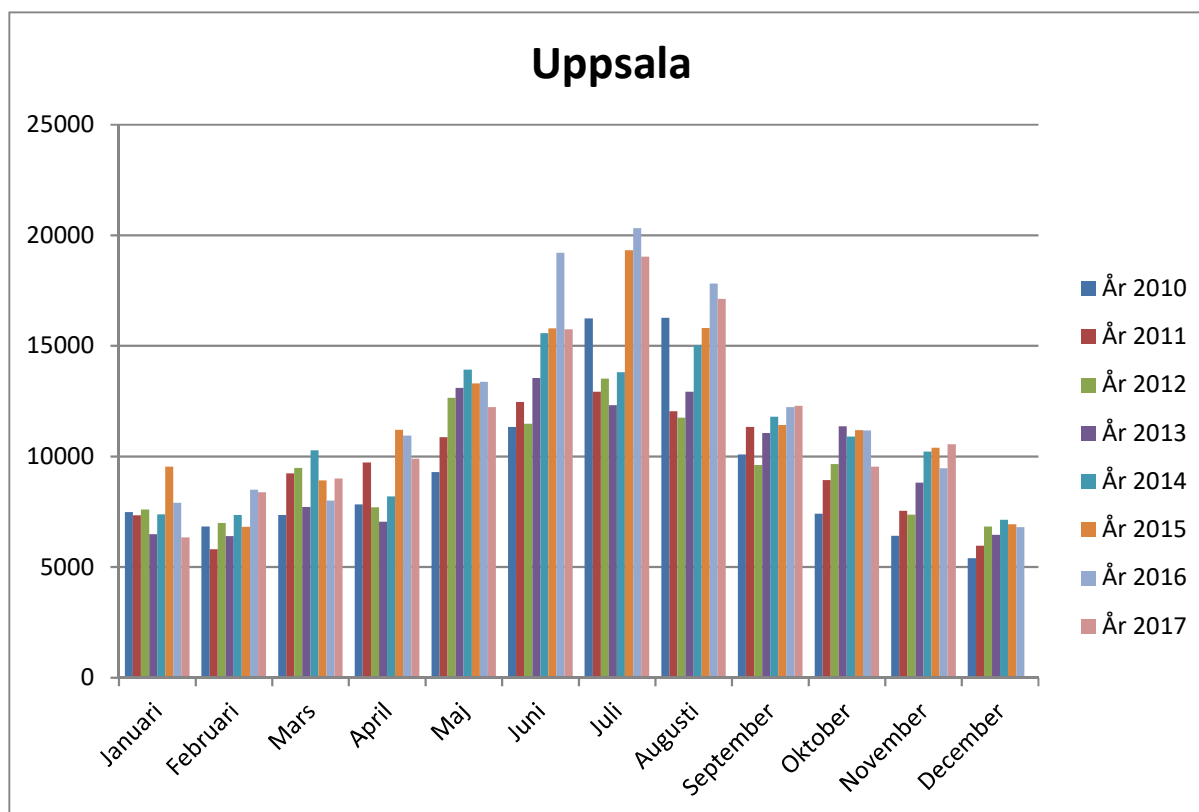
.. =underlag saknas, minst fem anläggningar i området krävs för att få ut siffror

Uppsala kommun

2017

Utländska gästnätter på hotell, vandrarhem, stugby och camping

Nov



Region	Nov	+/- %	+/- 2016	Jan-Nov	+/- %	+/- 2016
Stockholms län	315 839	19,9%	52 486	4 804 187	9,9%	431 807
Södermanlands län	4 914	17,4%	727	104 206	3,0%	2 993
Uppsala län	11 084	9,0%	913	170 686	3,6%	5 862
Västmanlands län	5 808	59,0%	2 155	84 883	34,2%	21 626
Örebro län	7 857	-19,6%	-1 918	247 681	10,0%	22 552
Östergötlands län	13 948	-11,3%	-1 769	274 211	-6,2%	-17 976
Östra Mellansverige	43 611	0,2%	108	881 667	4,1%	35 057
Riket	693 142	9,2%	58 430	13 987 450	5,0%	663 046

Kommuner i regionen	Nov	+/- %	+/- 2016	Jan-Nov	+/- %	+/- 2016
Håbo	7 675	95,4%	3 748
Älvkarleby	5 459	11,0%	540
Tierp	2 132	67,9%	862
Knivsta	51	54,5%	18	653	-17,8%	-141
Uppsala	10 547	11,5%	1 085	140 803	1,4%	1 901
Enköping	198	-19,2%	-47	6 173	-20,2%	-1 559
Östhammar	10	-89,5%	-85	7 010	2,7%	187

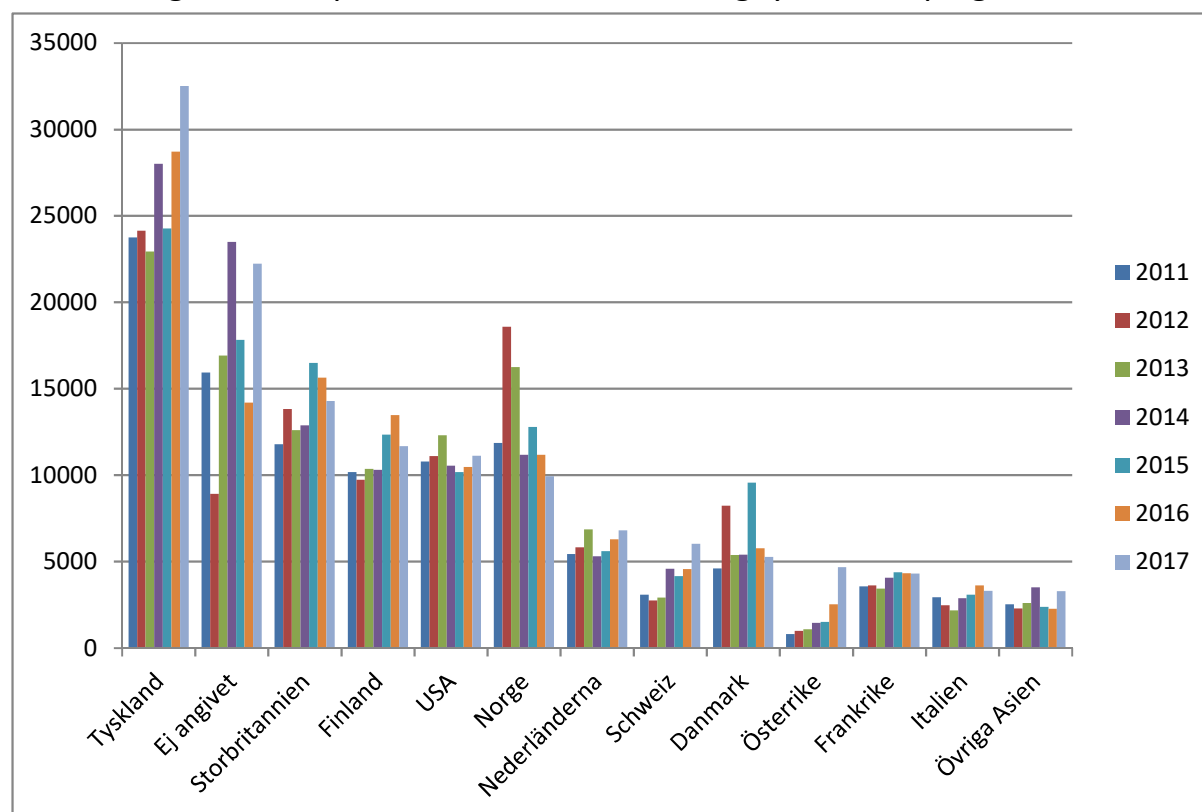
.. =underlag saknas, minst fem anläggningar i området krävs för att få ut siffror

Uppsala län

2017

Nationalitet gästnätter på hotell, vandrarhem, stugby och camping

Nov



Länder sorterade i fallande ordning efter antal övernattnings hittills under året

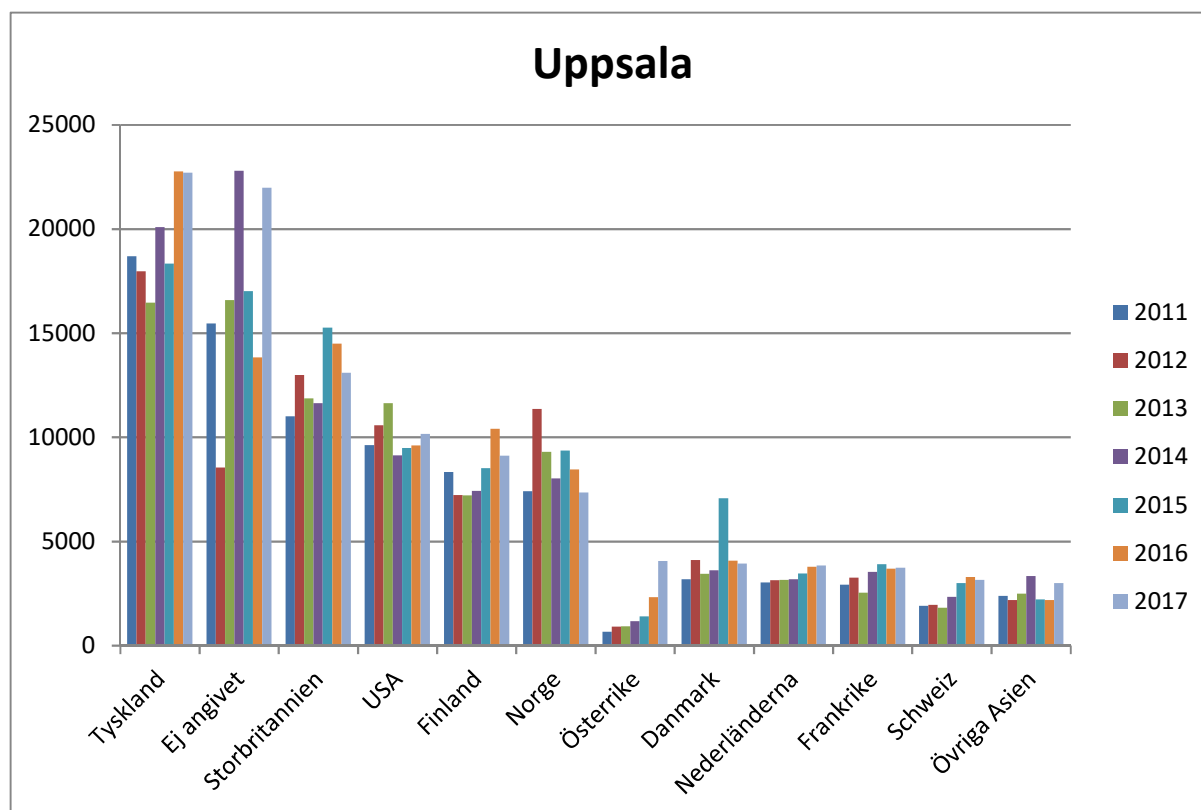
Land	Nov	+/- %	+/- 2016	Jan-Nov	+/- %	+/- 2016
Danmark	431	66,4%	172	5 261	-8,7%	-504
Norge	508	6,1%	29	9 941	-11,1%	-1 238
Finland	567	-11,0%	-70	11 682	-13,3%	-1 793
Tyskland	1 391	-0,5%	-7	32 517	13,2%	3 803
Storbritannien	1 145	-14,4%	-193	14 277	-8,7%	-1 356
Nederländerna	321	12,6%	36	6 807	8,4%	529
Belgien	97	-24,8%	-32	1 719	-4,1%	-74
Frankrike	146	-19,8%	-36	4 305	-0,5%	-21
Schweiz	107	3,9%	4	6 026	31,9%	1 458
Österrike	321	-14,2%	-53	4 667	85,4%	2 150
Italien	376	121,2%	206	3 293	-9,0%	-327
Spanien	131	0,8%	1	2 607	20,9%	451
Ryssland	42	-40,0%	-28	1 509	7,2%	101
Polen	134	-84,5%	-732	2 698	-75,0%	-8 105
USA	513	7,8%	37	11 110	6,2%	647
Japan	51	-26,1%	-18	1 726	-12,0%	-236
Kina	124	34,8%	32	1 823	-4,2%	-80
Indien	53	-47,5%	-48	1 209	-21,9%	-340

Uppsala kommun

2017

Nationalitet gästnätter på hotell, vandrarhem, stugby och camping

Nov



Länder sorterade i fallande ordning efter antal övernattnings hittills under året

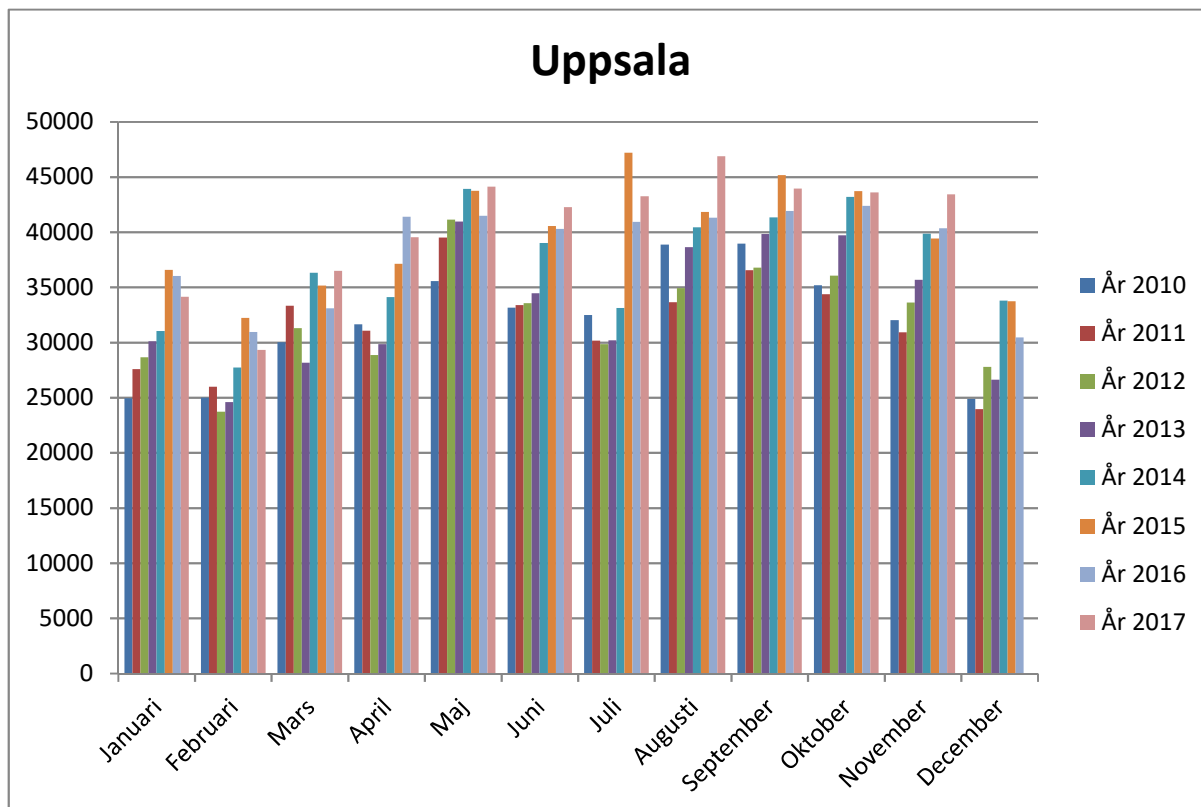
Land	Nov	+/- %	+/- 2016	Jan-Nov	+/- %	+/- 2016
Danmark	403	87,4%	188	3 936	-3,4%	-138
Norge	500	15,2%	66	7 344	-13,2%	-1 114
Finland	458	-10,2%	-52	9 121	-12,3%	-1 282
Tyskland	1 341	0,0%	0	22 704	-0,3%	-57
Storbritannien	963	-23,3%	-293	13 100	-9,6%	-1 395
Nederländerna	304	13,4%	36	3 839	1,7%	66
Belgien	92	-27,0%	-34	1 553	-2,5%	-40
Frankrike	140	-20,9%	-37	3 740	1,3%	49
Schweiz	107	10,3%	10	3 156	-4,1%	-136
Österrike	319	-12,1%	-44	4 053	74,1%	1 725
Italien	372	151,4%	224	2 912	3,6%	100
Spanien	131	4,8%	6	2 517	26,1%	521
Ryssland	36	-47,1%	-32	1 450	9,0%	120
Polen	128	-85,2%	-736	1 940	-80,6%	-8 056
USA	489	25,1%	98	10 158	5,8%	557
Japan	51	-23,9%	-16	1 686	-11,2%	-213
Kina	124	37,8%	34	1 791	11,7%	188
Indien	53	-46,5%	-46	1 196	-20,2%	-303

Uppsala kommun

2017

Alla gästnätter på hotell

Nov



Region	Nov	+/- %	+/- 2016	Jan-Nov	+/- %	+/- 2016
Stockholms län	1 031 302	6,2%	60 102	11 558 005	4,8%	526 300
Södermanlands län	50 706	3,3%	1 598	628 585	7,4%	43 118
Uppsala län	61 207	5,6%	3 231	619 858	4,0%	23 815
Västmanlands län	50 006	28,7%	11 140	459 811	11,9%	48 869
Örebro län	54 650	-7,3%	-4 302	647 214	2,2%	13 911
Östergötlands län	93 597	3,7%	3 339	1 143 835	1,0%	11 405
Östra Mellansverige	310 166	5,1%	15 006	3 499 303	4,2%	141 118
Riket	2 832 842	4,5%	122 710	34 284 403	3,9%	1 274 785

Kommuner i regionen	Nov	+/- %	+/- 2016	Jan-Nov	+/- %	+/- 2016
Håbo			
Älvkarleby			
Tierp			
Knivsta			
Uppsala	43 441	7,6%	3 077	451 213	4,9%	21 028
Enköping	..			55 832		
Östhammar	2 056	21,1%	358	22 327	10,6%	2 133

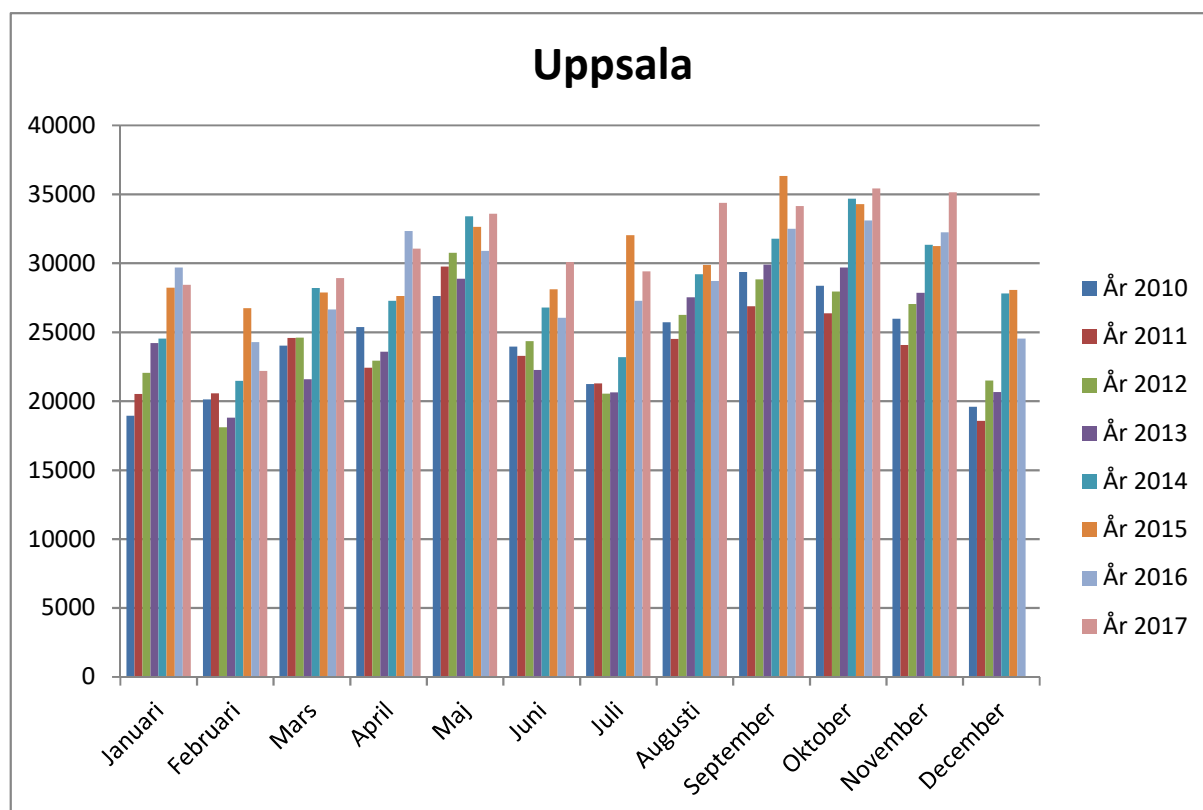
.. =underlag saknas, minst fem anläggningar i området krävs för att få ut siffror

Uppsala kommun

2017

Svenska gästnätter på hotell

Nov



Region	Nov	+/- %	+/- 2016	Jan-Nov	+/- %	+/- 2016
Stockholms län	737 848	1,5%	11 259	7 342 827	2,6%	186 431
Södermanlands län	46 649	2,8%	1 287	555 285	5,7%	30 031
Uppsala län	52 412	6,4%	3 167	501 463	4,2%	20 365
Västmanlands län	45 816	27,6%	9 901	415 131	11,7%	43 398
Örebro län	48 271	-3,6%	-1 823	539 422	-0,7%	-4 008
Östergötlands län	81 171	7,3%	5 502	958 746	0,8%	8 022
Östra Mellansverige	274 319	7,0%	18 034	2 970 047	3,4%	97 808
Riket	2 248 429	3,7%	80 523	25 483 789	3,0%	751 154

Kommuner i regionen	Nov	+/- %	+/- 2016	Jan-Nov	+/- %	+/- 2016
Håbo			
Älvkarleby			
Tierp			
Knivsta			
Uppsala	35 139	9,0%	2 903	339 635	4,9%	15 957
Enköping	..			52 506		
Östhammar	2 046	21,0%	355	21 475	10,9%	2 114

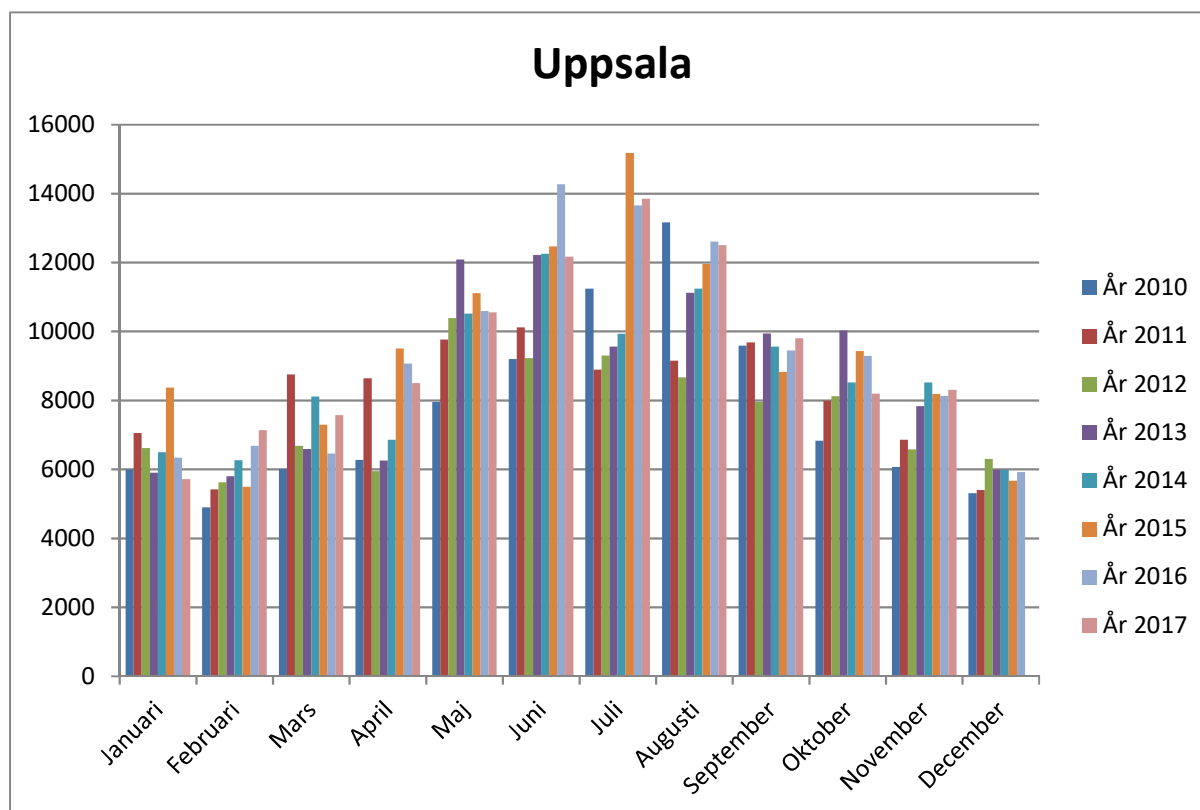
.. =underlag saknas, minst fem anläggningar i området krävs för att få ut siffror

Uppsala kommun

2017

Utländska gästnätter på hotell

Nov



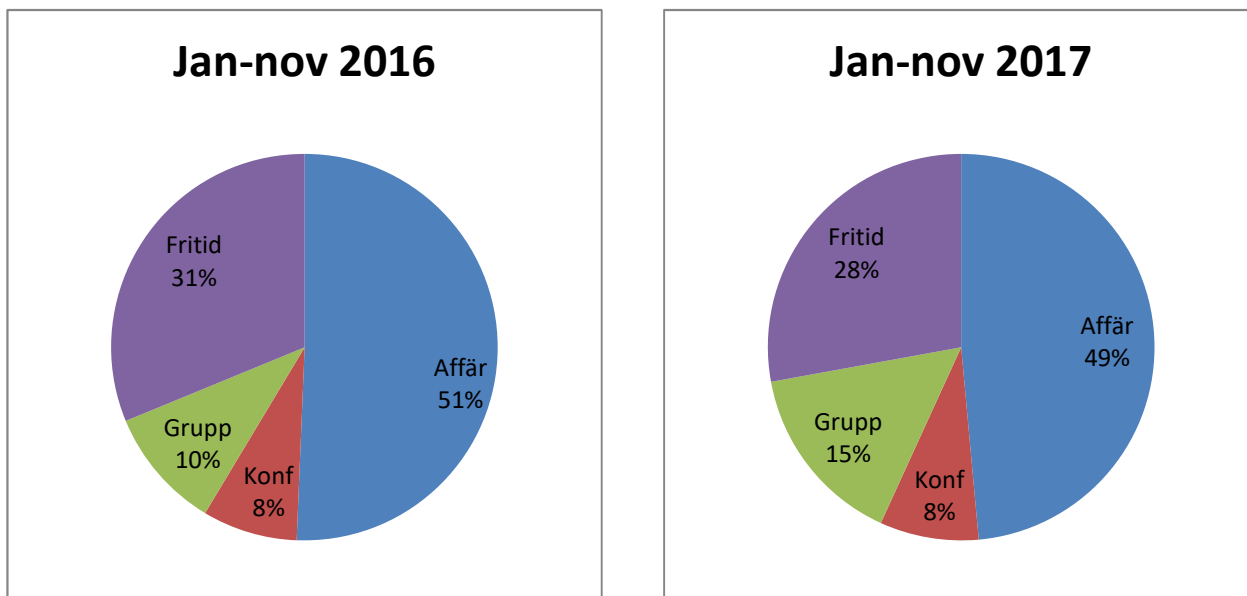
Region	Nov	+/- %	+/- 2016	Jan-Nov	+/- %	+/- 2016
Stockholms län	293 454	20,0%	48 843	4 215 178	8,8%	339 869
Södermanlands län	4 057	8,3%	311	73 300	21,7%	13 087
Uppsala län	8 795	0,7%	64	118 395	3,0%	3 450
Västmanlands län	4 190	42,0%	1 239	44 680	14,0%	5 471
Örebro län	6 379	-28,0%	-2 479	107 792	19,9%	17 919
Östergötlands län	12 426	-14,8%	-2 163	185 089	1,9%	3 383
Östra Mellansverige	35 847	-7,8%	-3 028	529 256	8,9%	43 310
Riket	584 413	7,8%	42 187	8 800 614	6,3%	523 631

Kommuner i regionen	Nov	+/- %	+/- 2016	Jan-Nov	+/- %	+/- 2016
Håbo
Älvkarleby
Tierp
Knivsta
Uppsala	8 302	2,1%	174	111 578	4,8%	5 071
Enköping	3 326
Östhammar	10	42,9%	3	852	2,3%	19

.. =underlag saknas, minst fem anläggningar i området krävs för att få ut siffror

Uppsala kommun

Hotell: målgrupper, beläggning och intäkter (per rum)



Hotell, beläggning och intäkter

Hotellens beläggning och intäkter beräknas per sålt rum. Snittbeläggningen i Uppsala under november var 63,1 % (70,7 % 2016). På vardagar (mån-tor) i november var beläggningen i snitt 71,7 % (77,9 % 2016) och för helger (fre-sön) var beläggningen i snitt 50,3 % (59,9 % 2016). Intäkten per sålt hotellrum (ARR) i november var i snitt 978 kr (940 kr 2016). Intäkten per tillgängligt hotellrum (RevPAR) i november var i snitt 617 kr (665 kr 2016).

Hotell: sålda bäddar per dygn

