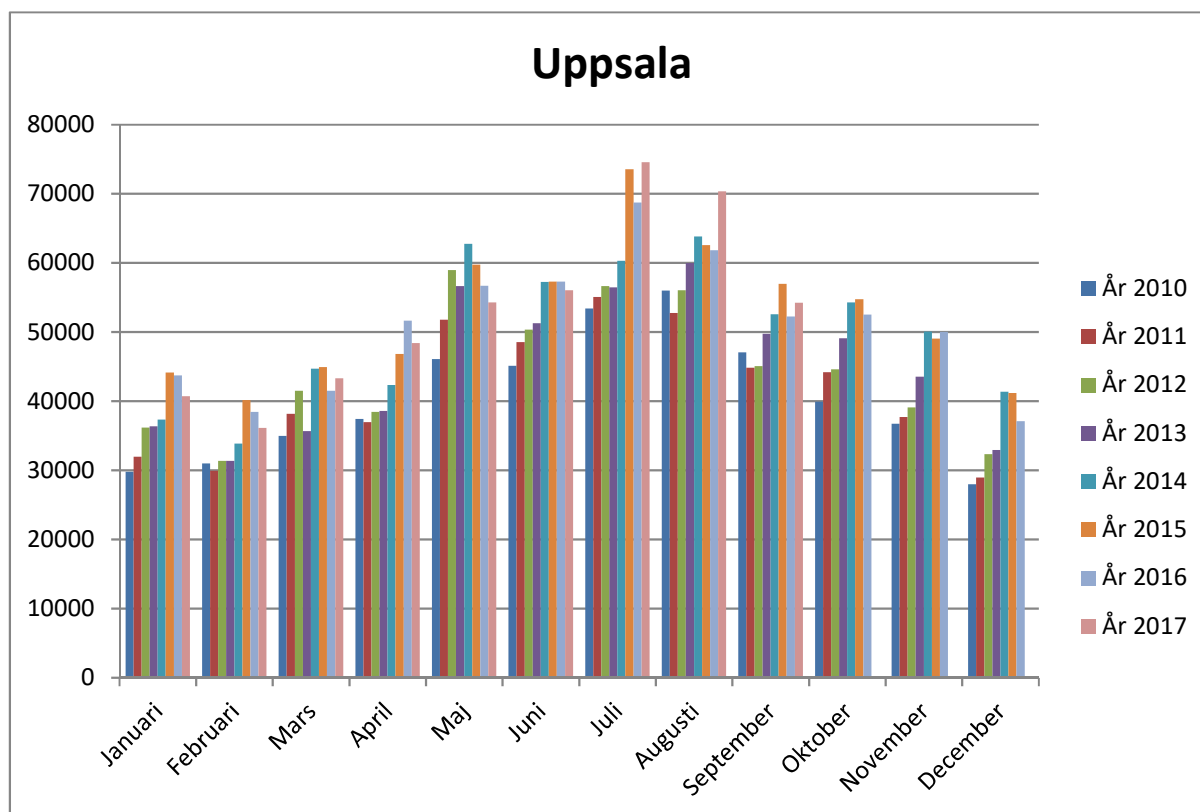


Uppsala kommun

2017

Alla gästnätter på hotell, vandrarhem, stugby och camping

Sep



Region	Sep	+/- %	+/- 2016	Jan-Sep	+/- %	+/- 2016
Stockholms län	1 252 700	1,4%	17 259	10 765 103	4,6%	471 502
Södermanlands län	80 629	10,6%	7 724	897 314	2,5%	21 702
Uppsala län	88 035	-3,4%	-3 084	897 474	-2,4%	-21 975
Västmanlands län	77 242	36,5%	20 634	712 874	23,9%	137 650
Örebro län	89 137	7,3%	6 029	1 081 502	3,3%	34 218
Östergötlands län	136 201	6,3%	8 053	1 417 862	-4,4%	-65 921
Östra Mellansverige*	471 244	9,1%	39 356	5 007 026	2,2%	105 674
Riket	4 220 781	3,2%	129 180	48 953 241	2,9%	1 372 428

*Östergötlands, Uppsala, Örebro, Västmanlands och Södermanlands län

Kommuner i regionen	Sep	+/- %	+/- 2016	Jan-Sep	+/- %	+/- 2016
Håbo	..			71 377	9,5%	6 187
Älvkarleby	4 626	-32,8%	-2 259	82 375	-2,7%	-2 281
Tierp	1 848	13,4%	219	23 944	34,3%	6 113
Knivsta	4 049	2,2%	87	22 996	-7,6%	-1 902
Uppsala	54 210	3,8%	1 962	500 720	6,1%	28 747
Enköping	9 629	12,9%	1 102	73 528	17,2%	10 814
Östhammar	6 462	-34,1%	-3 340	113 158	-35,3%	-61 711

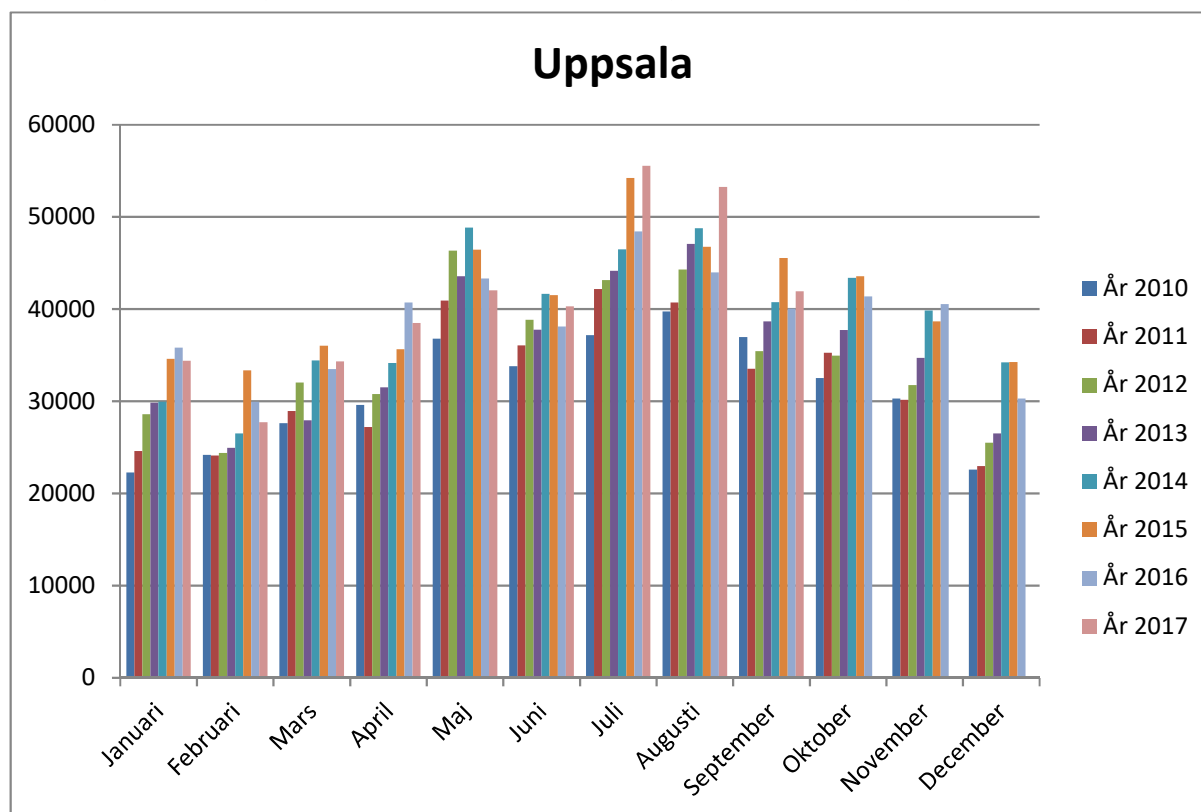
.. =underlag saknas, minst fem anläggningar i området krävs för att få ut siffror

Uppsala kommun

2017

Svenska gästnätter på hotell, vandrarhem, stugby och camping

Sep



Region	Sep	+/- %	+/- 2016	Jan-Sep	+/- %	+/- 2016
Stockholms län	793 272	-2,9%	-24 107	6 650 061	1,8%	115 947
Södermanlands län	62 394	-5,4%	-3 546	775 609	-1,0%	-8 207
Uppsala län	74 607	-3,3%	-2 525	753 475	-3,1%	-23 840
Västmanlands län	69 513	34,1%	17 679	649 839	24,8%	129 151
Örebro län	75 170	5,0%	3 583	849 432	0,9%	7 813
Östergötlands län	117 388	9,6%	10 241	1 172 556	-4,2%	-51 240
Östra Mellansverige	399 072	6,8%	25 432	4 200 911	1,3%	53 677
Riket	3 165 351	1,0%	31 284	36 335 293	1,8%	658 286

Kommuner i regionen	Sep	+/- %	+/- 2016	Jan-Sep	+/- %	+/- 2016
Håbo	..			64 066	3,3%	2 070
Älvkarleby	4 401	-33,5%	-2 219	77 175	-3,5%	-2 759
Tierp	1 787	13,8%	217	21 873	30,9%	5 163
Knivsta	3 997	2,0%	78	22 495	-6,9%	-1 678
Uppsala	41 929	4,8%	1 902	385 335	8,9%	31 627
Enköping	9 404	16,5%	1 334	67 807	21,9%	12 204
Östhammar	6 017	-35,7%	-3 335	106 108	-37,0%	-62 222

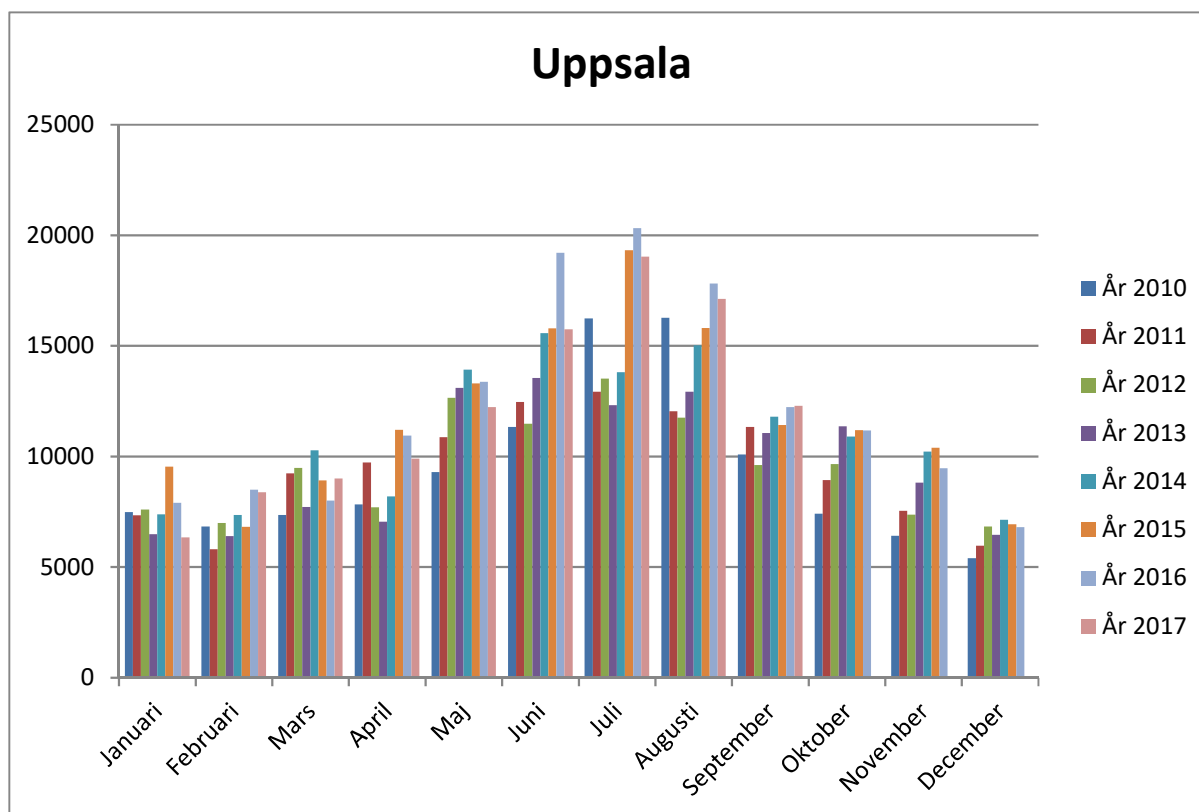
.. =underlag saknas, minst fem anläggningar i området krävs för att få ut siffror

Uppsala kommun

2017

Utländska gästnätter på hotell, vandrarhem, stugby och camping

Sep



Region	Sep	+/- %	+/- 2016	Jan-Sep	+/- %	+/- 2016
Stockholms län	459 428	9,9%	41 366	4 115 042	9,5%	355 555
Södermanlands län	18 235	161,8%	11 270	121 705	32,6%	29 909
Uppsala län	13 428	-4,0%	-559	143 999	1,3%	1 865
Västmanlands län	7 729	61,9%	2 955	63 035	15,6%	8 499
Örebro län	13 967	21,2%	2 446	232 070	12,8%	26 405
Östergötlands län	18 813	-10,4%	-2 188	245 306	-5,6%	-14 681
Östra Mellansverige	72 172	23,9%	13 924	806 115	6,9%	51 997
Riket	1 055 430	10,2%	97 896	12 617 948	6,0%	714 142

Kommuner i regionen	Sep	+/- %	+/- 2016	Jan-Sep	+/- %	+/- 2016
Håbo	..			7 311	128,9%	4 117
Älvkarleby	225	-15,1%	-40	5 200	10,1%	478
Tierp	61	3,4%	2	2 071	84,7%	950
Knivsta	52	20,9%	9	501	-30,9%	-224
Uppsala	12 281	0,5%	60	115 385	-2,4%	-2 880
Enköping	225	-50,8%	-232	5 721	-19,5%	-1 390
Östhammar	445	-1,1%	-5	7 050	7,8%	511

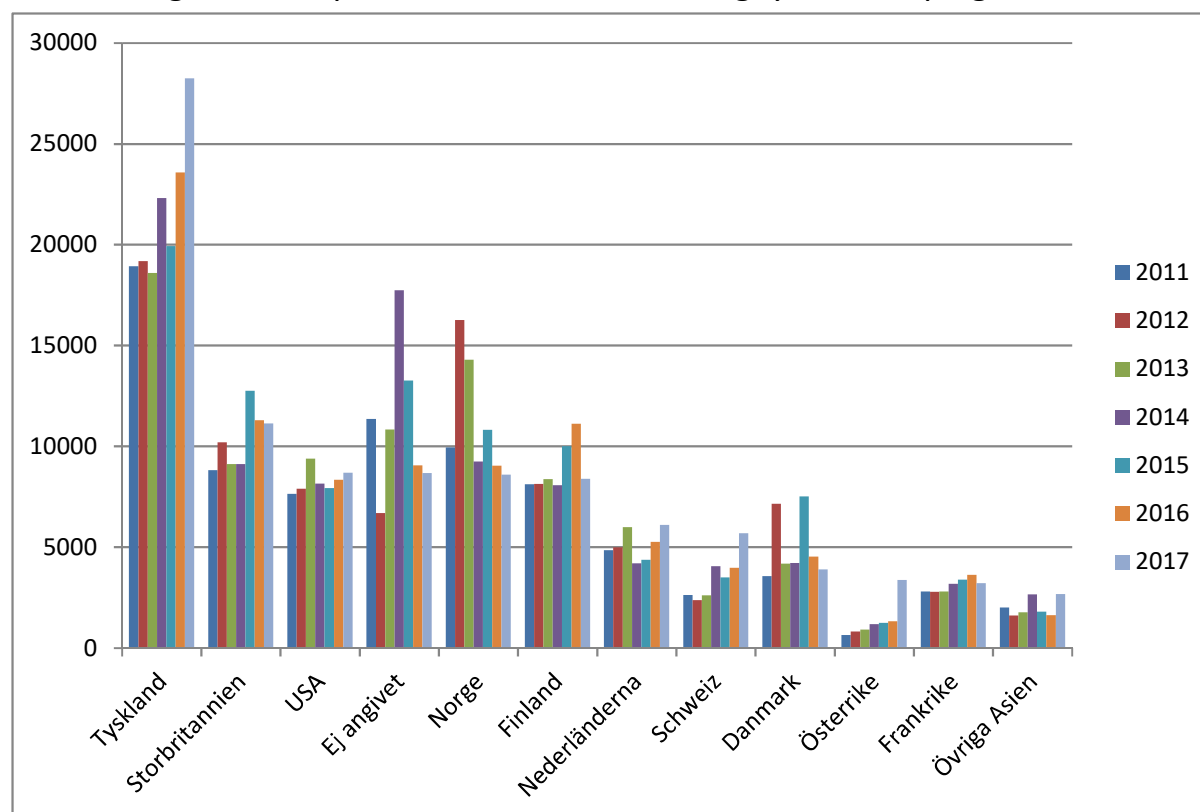
.. =underlag saknas, minst fem anläggningar i området krävs för att få ut siffror

Uppsala län

2017

Nationalitet gästnätter på hotell, vandrarhem, stugby och camping

Sep



Länder sorterade i fallande ordning efter antal övernattningar hittills under året

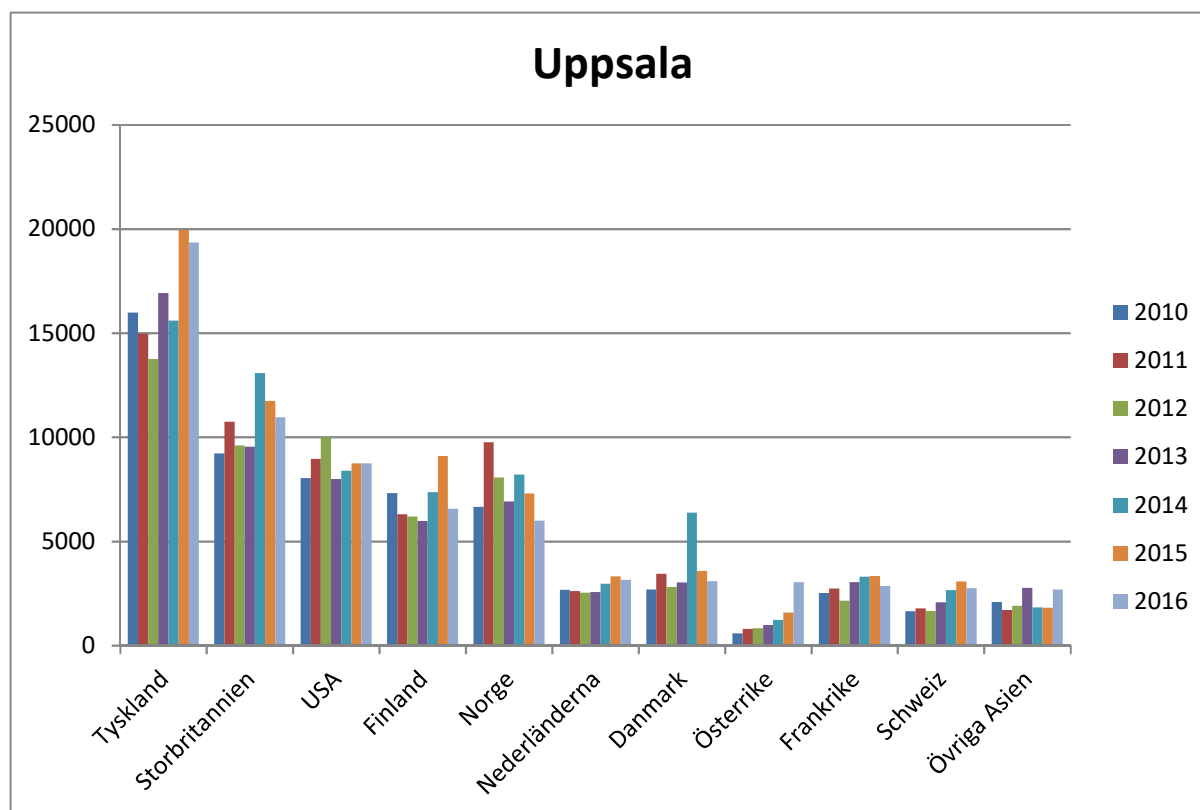
Land	Sep	+/- %	+/- 2016	Jan-Sep	+/- %	+/- 2016
Danmark	400	-38,8%	-254	4 378	-15,5%	-802
Norge	379	-58,1%	-525	8 488	-14,7%	-1 460
Finland	810	29,4%	184	8 888	-24,3%	-2 856
Tyskland	2 374	9,7%	209	29 013	12,7%	3 271
Storbritannien	1 090	-20,2%	-276	11 962	-5,5%	-700
Nederländerna	370	-27,3%	-139	6 087	5,5%	319
Belgien	122	5,2%	6	1 419	-9,6%	-150
Frankrike	294	-14,0%	-48	3 412	-13,9%	-552
Schweiz	383	1,1%	4	5 613	29,1%	1 266
Österrike	401	-7,8%	-34	3 629	106,9%	1 875
Italien	309	41,7%	91	2 500	-21,8%	-698
Spanien	202	9,8%	18	2 132	17,5%	318
Ryssland	256	67,3%	103	1 558	38,4%	432
Polen	296	-67,9%	-626	2 568	-71,4%	-6 425
USA	1 174	4,4%	49	9 661	2,0%	193
Japan	281	-20,4%	-72	1 575	-13,0%	-235
Kina	150	20,0%	25	1 486	-12,0%	-202
Indien	117	-12,0%	-16	1 084	-18,1%	-239

Uppsala kommun

2017

Nationalitet gästnätter på hotell, vandrarhem, stugby och camping

Sep



Länder sorterade i fallande ordning efter antal övernattnings hittills under året

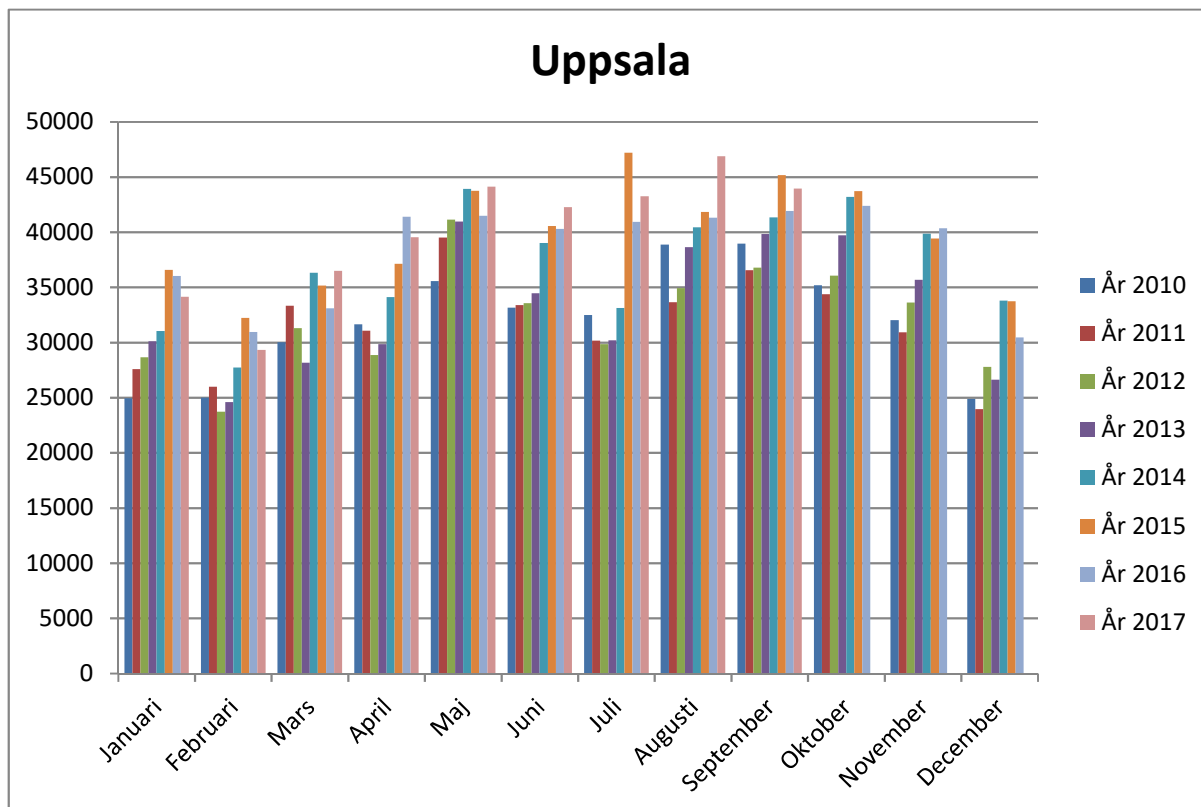
Land	Sep	+/- %	+/- 2016	Jan-Sep	+/- %	+/- 2016
Danmark	337	-40,2%	-227	3 095	-13,5%	-484
Norge	309	-61,7%	-498	5 998	-17,8%	-1 299
Finland	728	35,1%	189	6 569	-27,8%	-2 535
Tyskland	2 100	16,9%	303	19 344	-3,1%	-614
Storbritannien	1 022	-17,4%	-216	10 956	-6,7%	-788
Nederländerna	342	28,6%	76	3 157	-4,7%	-156
Belgien	110	3,8%	4	1 270	-7,6%	-104
Frankrike	268	-16,8%	-54	2 864	-14,3%	-478
Schweiz	276	2,6%	7	2 752	-10,7%	-329
Österrike	390	-5,1%	-21	3 047	91,8%	1 458
Italien	301	48,3%	98	2 131	-13,4%	-330
Spanien	194	13,5%	23	2 043	21,5%	362
Ryssland	247	84,3%	113	1 503	42,3%	447
Polen	209	-73,9%	-592	1 816	-78,3%	-6 562
USA	1 126	13,5%	134	8 748	0,0%	-1
Japan	273	-19,5%	-66	1 531	-12,6%	-220
Kina	145	83,5%	66	1 456	3,9%	54
Indien	115	-9,4%	-12	1 072	-16,5%	-212

Uppsala kommun

2017

Alla gästnätter på hotell

Sep



Region	Sep	+/- %	+/- 2016	Jan-Sep	+/- %	+/- 2016
Stockholms län	1 130 665	1,0%	11 147	9 390 955	4,4%	393 657
Södermanlands län	62 014	14,4%	7 811	525 246	9,0%	43 509
Uppsala län	69 120	7,0%	4 549	496 440	3,8%	18 148
Västmanlands län	51 459	25,9%	10 596	362 995	9,9%	32 703
Örebro län	59 995	0,4%	264	533 993	4,2%	21 635
Östergötlands län	115 798	7,9%	8 452	953 654	1,0%	9 567
Östra Mellansverige	358 386	9,7%	31 672	2 872 328	4,6%	125 562
Riket	3 246 819	4,3%	134 891	28 561 894	4,4%	1 193 612

Kommuner i regionen	Sep	+/- %	+/- 2016	Jan-Sep	+/- %	+/- 2016
Håbo			
Älvkarleby			
Tierp			
Knivsta			
Uppsala	43 946	4,8%	2 014	363 758	4,7%	16 315
Enköping	8 288			44 893		
Östhammar	3 420	33,0%	849	17 201	3,3%	554

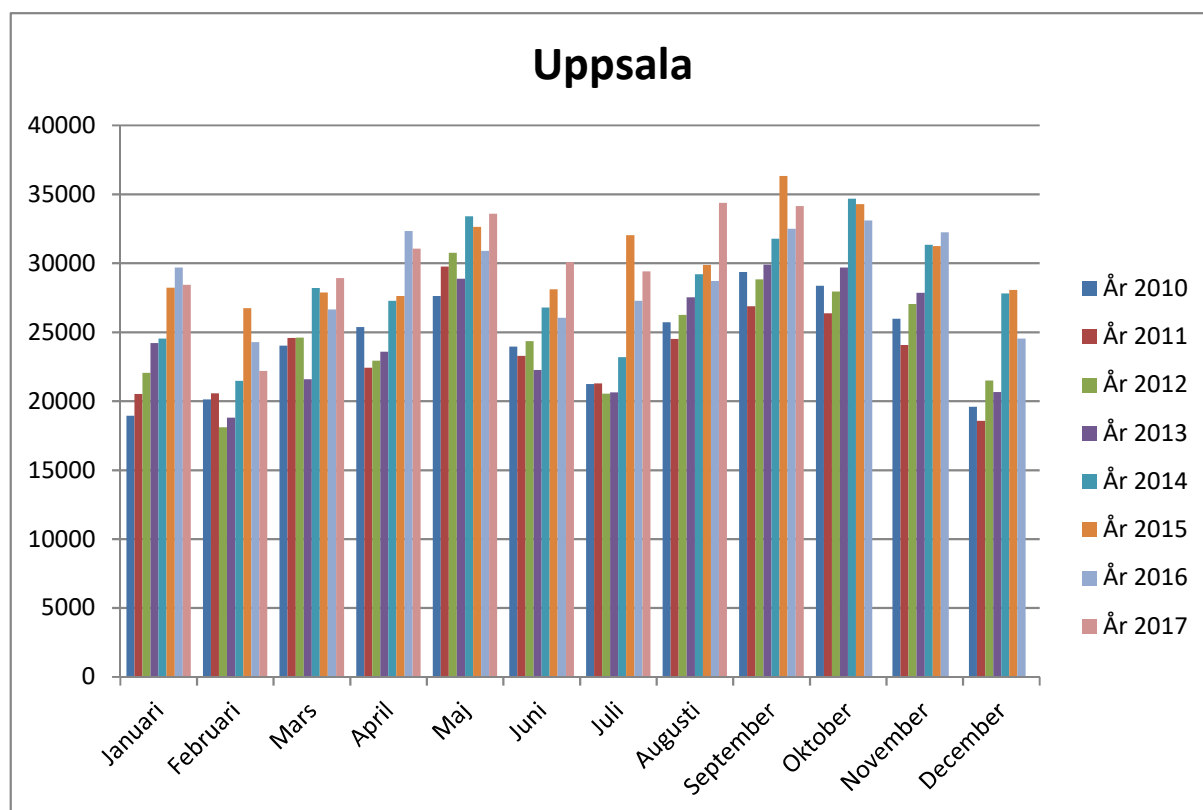
.. =underlag saknas, minst fem anläggningar i området krävs för att få ut siffror

Uppsala kommun

2017

Svenska gästnätter på hotell

Sep



Region	Sep	+/- %	+/- 2016	Jan-Sep	+/- %	+/- 2016
Stockholms län	732 030	-1,6%	-11 816	5 814 288	2,2%	126 559
Södermanlands län	45 133	-8,6%	-4 245	433 683	0,8%	3 483
Uppsala län	58 916	8,8%	4 754	397 636	4,0%	15 264
Västmanlands län	45 624	20,9%	7 876	327 589	9,9%	29 426
Örebro län	50 027	-4,5%	-2 338	440 282	0,3%	1 298
Östergötlands län	99 630	11,3%	10 085	794 774	0,3%	2 393
Östra Mellansverige	299 330	5,7%	16 132	2 393 964	2,2%	51 864
Riket	2 423 460	2,5%	59 047	20 949 975	3,2%	658 354

Kommuner i regionen	Sep	+/- %	+/- 2016	Jan-Sep	+/- %	+/- 2016
Håbo			
Älvkarleby			
Tierp			
Knivsta			
Uppsala	34 148	5,1%	1 660	270 698	4,8%	12 349
Enköping	8 197			41 999		
Östhammar	3 232	32,9%	800	16 342	3,1%	499

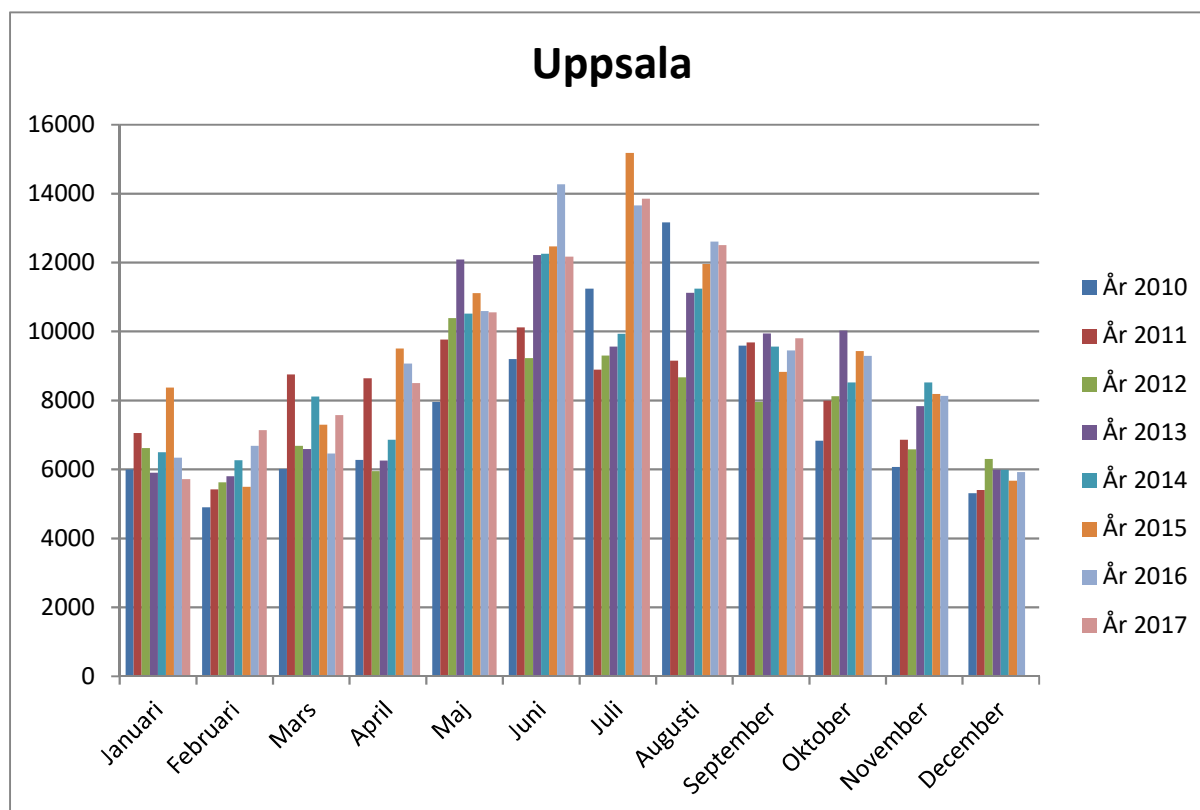
.. =underlag saknas, minst fem anläggningar i området krävs för att få ut siffror

Uppsala kommun

2017

Utländska gästnätter på hotell

Sep



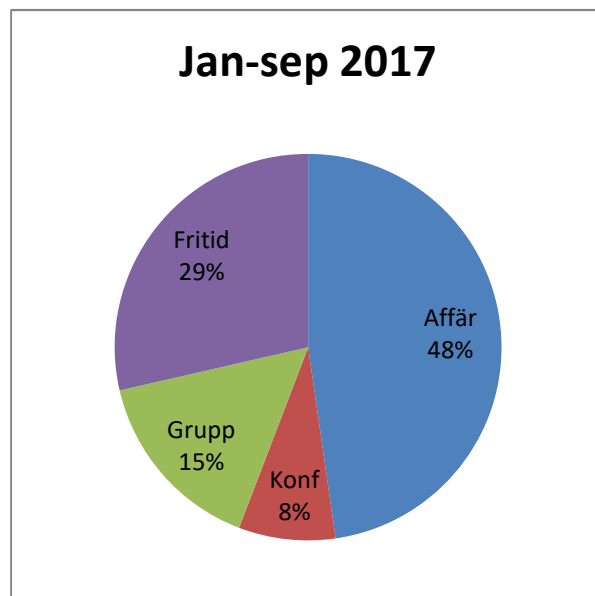
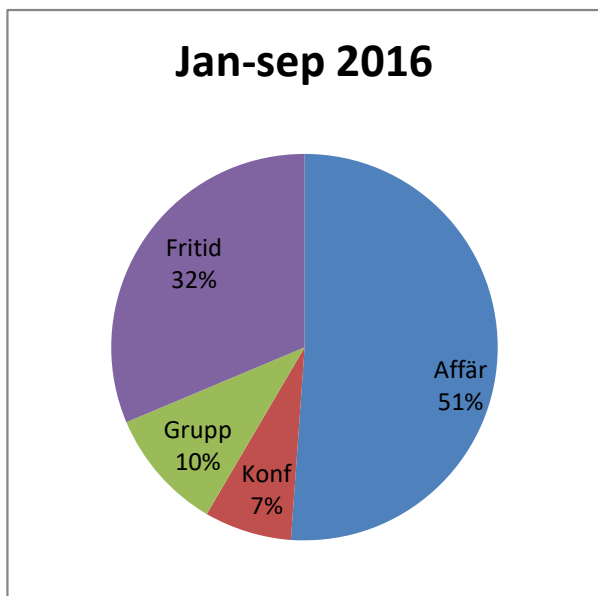
Region	Sep	+/- %	+/- 2016	Jan-Sep	+/- %	+/- 2016
Stockholms län	398 635	6,1%	22 963	3 576 667	8,1%	267 098
Södermanlands län	16 881	249,9%	12 056	91 563	77,7%	40 026
Uppsala län	10 204	-2,0%	-205	98 804	3,0%	2 884
Västmanlands län	5 835	87,3%	2 720	35 406	10,2%	3 277
Örebro län	9 968	35,3%	2 602	93 711	27,7%	20 337
Östergötlands län	16 168	-9,2%	-1 633	158 880	4,7%	7 174
Östra Mellansverige	59 056	35,7%	15 540	478 364	18,2%	73 698
Riket	823 359	10,1%	75 844	7 611 919	7,6%	535 258

Kommuner i regionen	Sep	+/- %	+/- 2016	Jan-Sep	+/- %	+/- 2016
Håbo			
Älvkarleby			
Tierp			
Knivsta			
Uppsala	9 798	3,7%	354	93 060	4,5%	3 966
Enköping	91			2 894		
Östhammar	188	35,3%	49	859	6,8%	55

.. =underlag saknas, minst fem anläggningar i området krävs för att få ut siffror

Uppsala kommun

Hotell: målgrupper, beläggning och intäkter (per rum)



Hotell, beläggning och intäkter

Hotellens beläggning och intäkter beräknas per sålt rum. Snittbeläggningen i Uppsala under sep var 69,7 % (72,8 % 2016). På vardagar (mån-tor) i sep var beläggningen i snitt 81,0 % (81,8 % 2016) och för helger (fre-sön) var beläggningen i snitt 56,7 % (61,1 % 2016). Intäkten per sålt hotellrum (ARR) i sep var i snitt 967 kr (956 kr 2016). Intäkten per tillgängligt hotellrum (RevPAR) i sep var i snitt 674 kr (696 kr 2016).

Hotell: sålda bäddar per dygn

