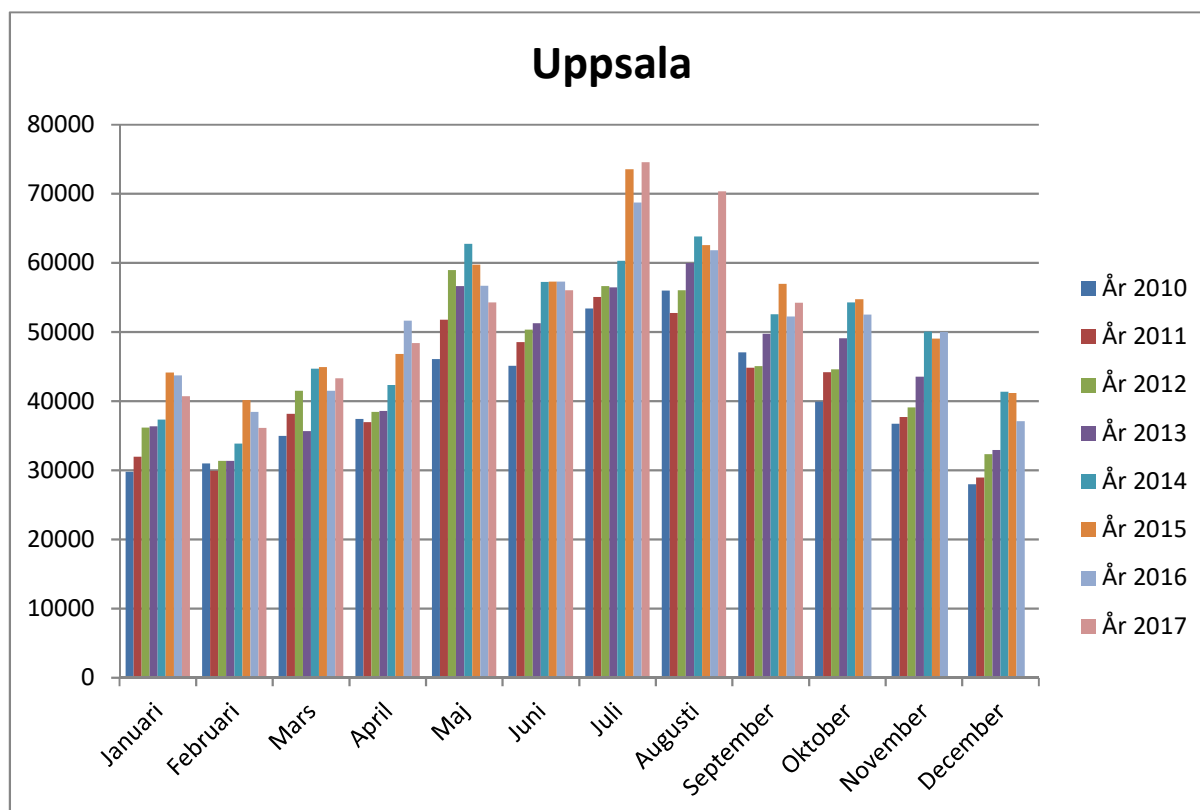


# Uppsala kommun

2017

Alla gästnätter på hotell, vandrarhem, stugby och camping

Aug



Region	Aug	+/- %	+/- 2016	Jan-Aug	+/- %	+/- 2016
Stockholms län	1 575 176	1,3%	19 927	9 461 993	4,5%	403 833
Södermanlands län	149 317	-13,2%	-22 704	814 934	1,5%	12 227
Uppsala län	138 800	-6,2%	-9 217	780 879	-5,7%	-47 451
Västmanlands län	118 813	25,8%	24 333	577 507	11,4%	58 891
Örebro län	179 913	-2,7%	-5 027	997 564	3,5%	33 388
Östergötlands län	237 404	-10,0%	-26 427	1 268 330	-6,4%	-87 305
Östra Mellansverige*	824 247	-4,5%	-39 042	4 439 214	-0,7%	-30 250
Riket	7 967 935	-2,2%	-176 383	43 971 505	1,1%	482 293

\*Östergötlands, Uppsala, Örebro, Västmanlands och Södermanlands län

Kommuner i regionen	Aug	+/- %	+/- 2016	Jan-Aug	+/- %	+/- 2016
Håbo	12 551	-7,3%	-985	62 377	7,1%	4 145
Älvkarleby	15 908	-9,0%	-1 566	74 631	-4,0%	-3 140
Tierp	4 152	16,9%	599	21 468	32,5%	5 266
Knivsta	2 616	-17,4%	-550	18 959	-9,4%	-1 977
<b>Uppsala</b>	<b>70 337</b>	<b>13,8%</b>	<b>8 539</b>	<b>439 576</b>	<b>4,7%</b>	<b>19 851</b>
Enköping	9 191	-7,5%	-750	59 542	9,9%	5 355
Östhammar	22 296	-35,8%	-12 426	95 573	-42,1%	-69 494

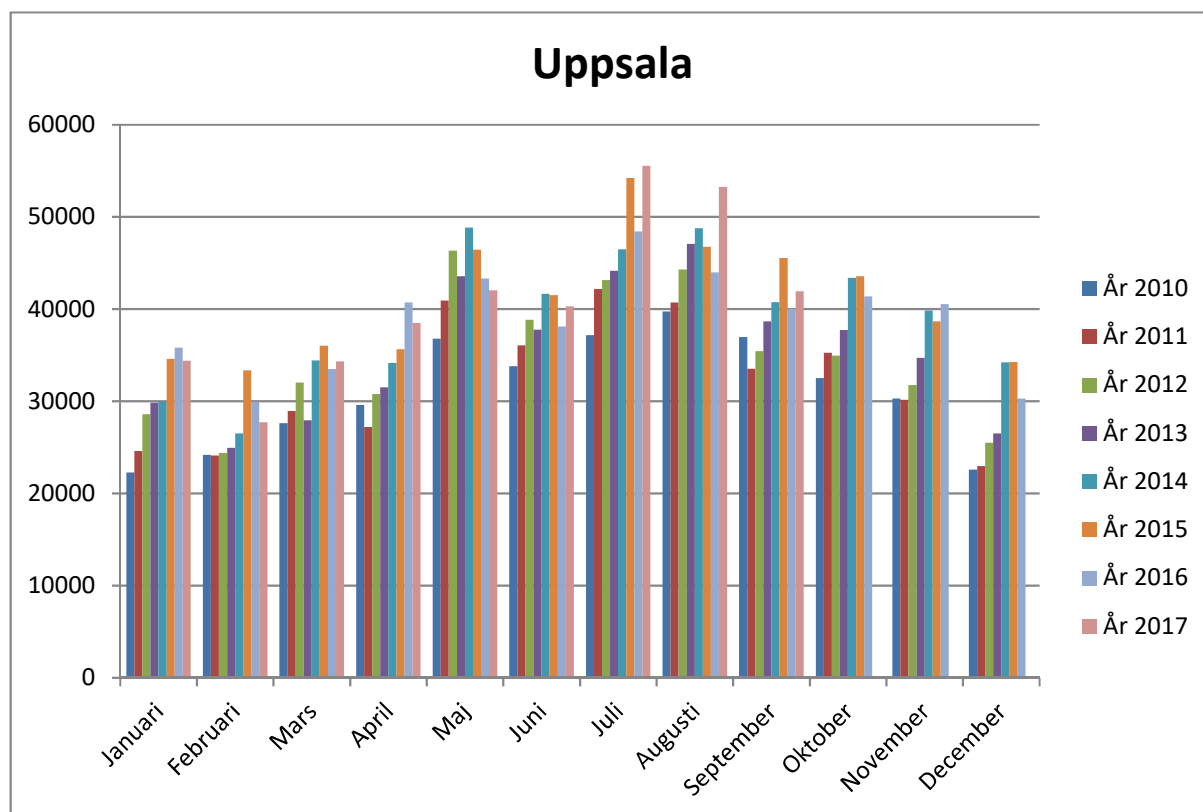
.. =underlag saknas, minst fem anläggningar i området krävs för att få ut siffror

# Uppsala kommun

2017

**Svenska** gästnätter på hotell, vandrarhem, stugby och camping

**Aug**



Region	Aug	+/- %	+/- 2016	Jan-Aug	+/- %	+/- 2016
Stockholms län	863 074	-2,2%	-19 330	5 808 227	1,6%	91 492
Södermanlands län	127 586	-15,1%	-22 684	725 110	1,0%	7 234
Uppsala län	113 783	-9,0%	-11 199	653 061	-6,7%	-47 122
Västmanlands län	107 180	28,5%	23 771	525 054	12,0%	56 200
Örebro län	135 132	-4,8%	-6 837	773 024	0,4%	2 992
Östergötlands län	189 249	-11,5%	-24 631	1 041 896	-6,7%	-74 753
Östra Mellansverige	672 930	-5,8%	-41 580	3 718 145	-1,5%	-55 449
Riket	5 604 996	-4,2%	-247 346	32 518 610	-0,1%	-24 330

Kommuner i regionen	Aug	+/- %	+/- 2016	Jan-Aug	+/- %	+/- 2016
Håbo	11 208	-13,9%	-1 811	55 229	-0,5%	-266
Älvkarleby	14 051	-14,4%	-2 370	69 610	-5,1%	-3 704
Tierp	3 727	13,5%	442	19 270	27,3%	4 130
Knivsta	2 519	-18,3%	-563	18 527	-8,5%	-1 727
<b>Uppsala</b>	<b>53 222</b>	<b>21,0%</b>	<b>9 242</b>	<b>342 262</b>	<b>9,1%</b>	<b>28 581</b>
Enköping	8 158	-1,7%	-139	54 162	13,9%	6 629
Östhammar	19 356	-41,9%	-13 944	85 922	-46,0%	-73 056

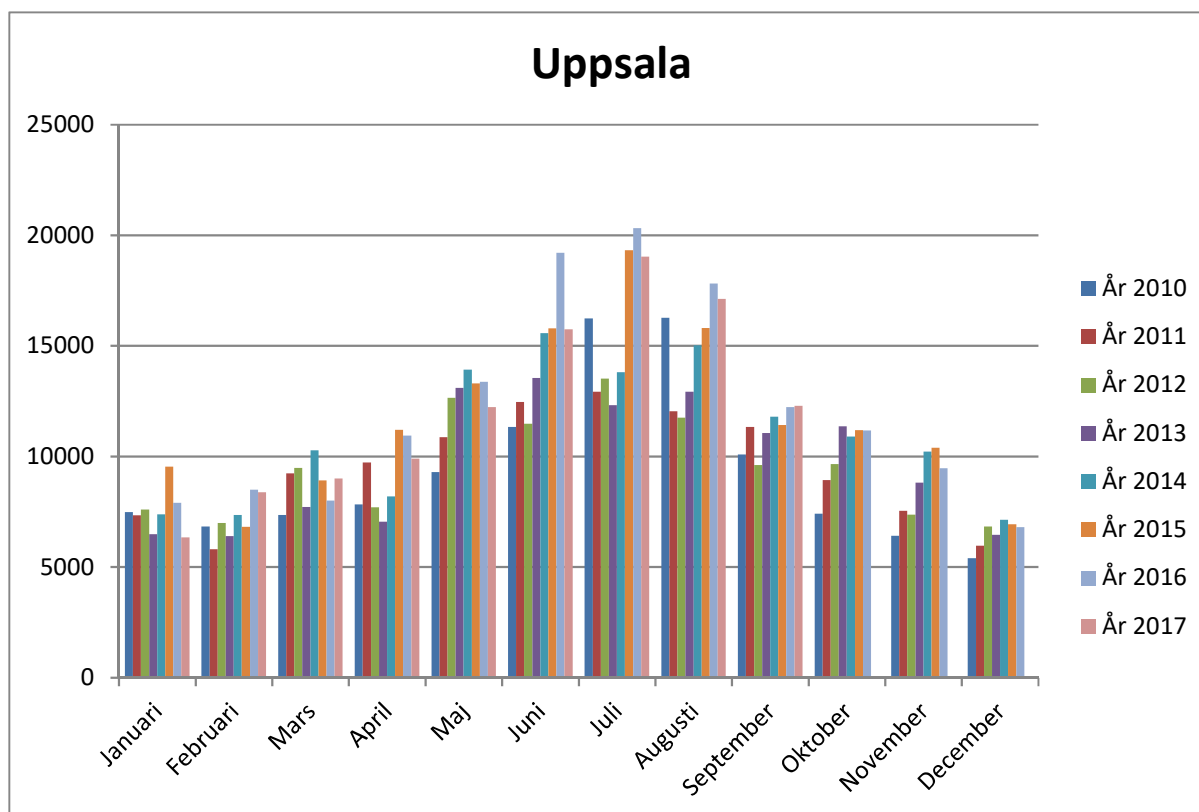
.. =underlag saknas, minst fem anläggningar i området krävs för att få ut siffror

# Uppsala kommun

2017

## Utländska gästnätter på hotell, vandrarhem, stugby och camping

Aug



Region	Aug	+/- %	+/- 2016	Jan-Aug	+/- %	+/- 2016
Stockholms län	712 102	5,8%	39 257	3 653 766	9,3%	312 341
Södermanlands län	21 731	-0,1%	-20	89 824	5,9%	4 993
Uppsala län	25 017	8,6%	1 982	127 818	-0,3%	-329
Västmanlands län	11 633	5,1%	562	52 453	5,4%	2 691
Örebro län	44 781	4,2%	1 810	224 540	15,7%	30 396
Östergötlands län	48 155	-3,6%	-1 796	226 434	-5,3%	-12 552
Östra Mellansverige	151 317	1,7%	2 538	721 069	3,6%	25 199
Riket	2 362 939	3,1%	70 963	11 452 895	4,6%	506 623

Kommuner i regionen	Aug	+/- %	+/- 2016	Jan-Aug	+/- %	+/- 2016
Håbo	1 343	159,8%	826	7 148	161,2%	4 411
Älvkarleby	1 857	76,4%	804	5 021	12,7%	564
Tierp	425	58,6%	157	2 198	107,0%	1 136
Knivsta	97	15,5%	13	432	-36,7%	-250
<b>Uppsala</b>	<b>17 115</b>	<b>-3,9%</b>	<b>-703</b>	<b>97 314</b>	<b>-8,2%</b>	<b>-8 730</b>
Enköping	1 033	-37,2%	-611	5 380	-19,1%	-1 274
Östhammar	2 940	106,8%	1 518	9 651	58,5%	3 562

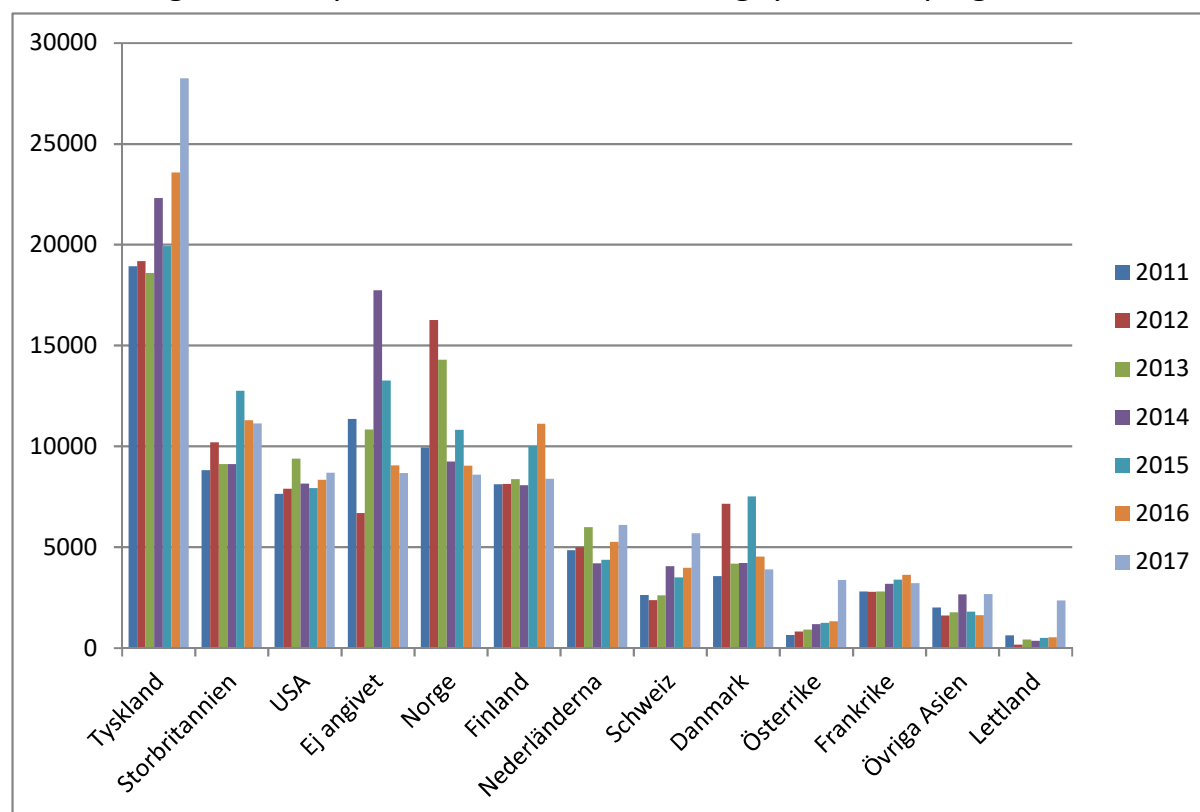
.. =underlag saknas, minst fem anläggningar i området krävs för att få ut siffror

# Uppsala län

2017

Nationalitet gästnätter på hotell, vandrarhem, stugby och camping

Aug



Länder sorterade i fallande ordning efter antal övernattnings hittills under året

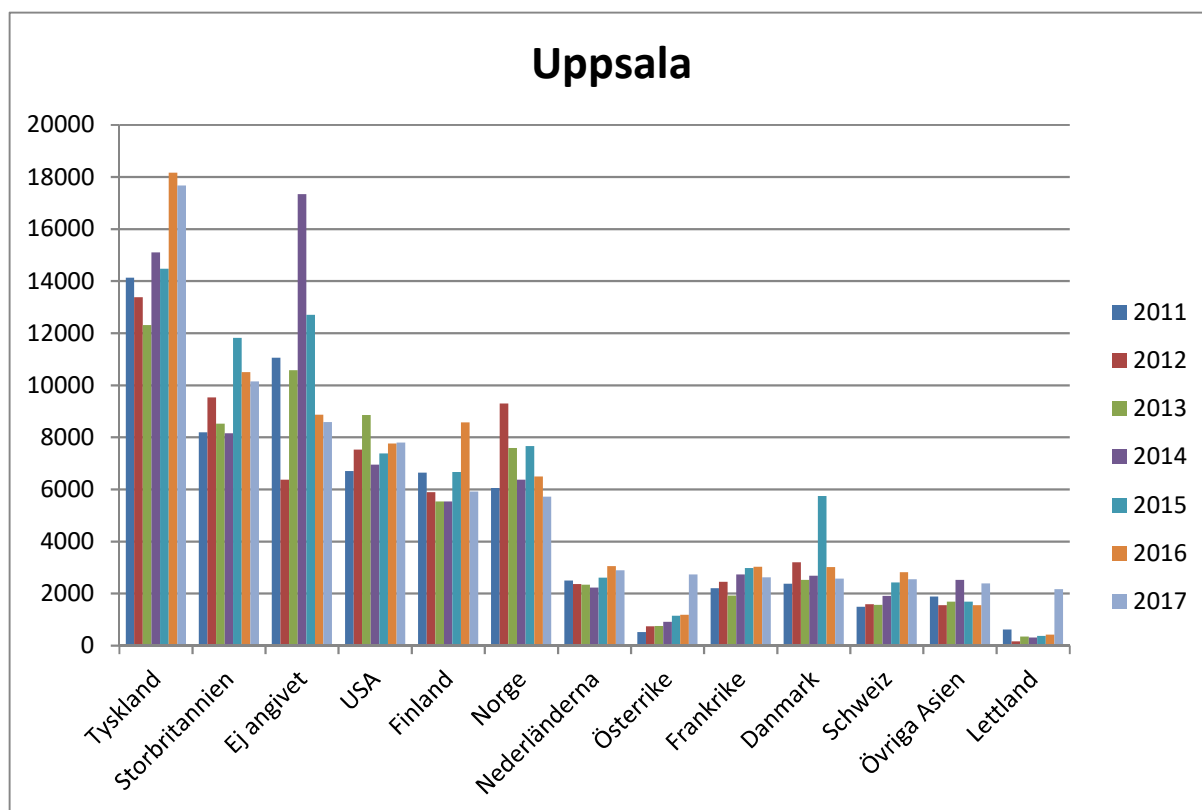
Land	Aug	+/- %	+/- 2016	Jan-Aug	+/- %	+/- 2016
Danmark	556	-25,7%	-192	3 887	-14,1%	-639
Norge	1 418	7,2%	95	8 588	-5,0%	-456
Finland	965	1,4%	13	8 387	-24,6%	-2 731
Tyskland	6 693	13,6%	802	28 250	19,8%	4 673
Storbritannien	1 515	2,9%	43	11 128	-1,5%	-168
Nederländerna	1 980	18,3%	306	6 099	16,0%	840
Belgien	341	36,9%	92	1 271	-12,5%	-182
Frankrike	966	13,8%	117	3 215	-11,2%	-407
Schweiz	1 299	53,7%	454	5 693	43,5%	1 725
Österrike	662	149,8%	397	3 364	155,0%	2 045
Italien	574	-19,0%	-135	2 246	-24,6%	-734
Spanien	589	58,8%	218	1 979	21,4%	349
Ryssland	148	-14,9%	-26	1 312	34,8%	339
Polen	715	-53,7%	-830	2 323	-71,2%	-5 748
USA	1 455	48,3%	474	8 683	4,1%	340
Japan	338	55,0%	120	1 316	-9,7%	-141
Kina	227	3,2%	7	1 376	-12,0%	-187
Indien	91	-18,8%	-21	999	-16,1%	-191

# Uppsala kommun

2017

Nationalitet gästnätter på hotell, vandrarhem, stugby och camping

Aug



Länder sorterade i fallande ordning efter antal övernattningar hittills under året

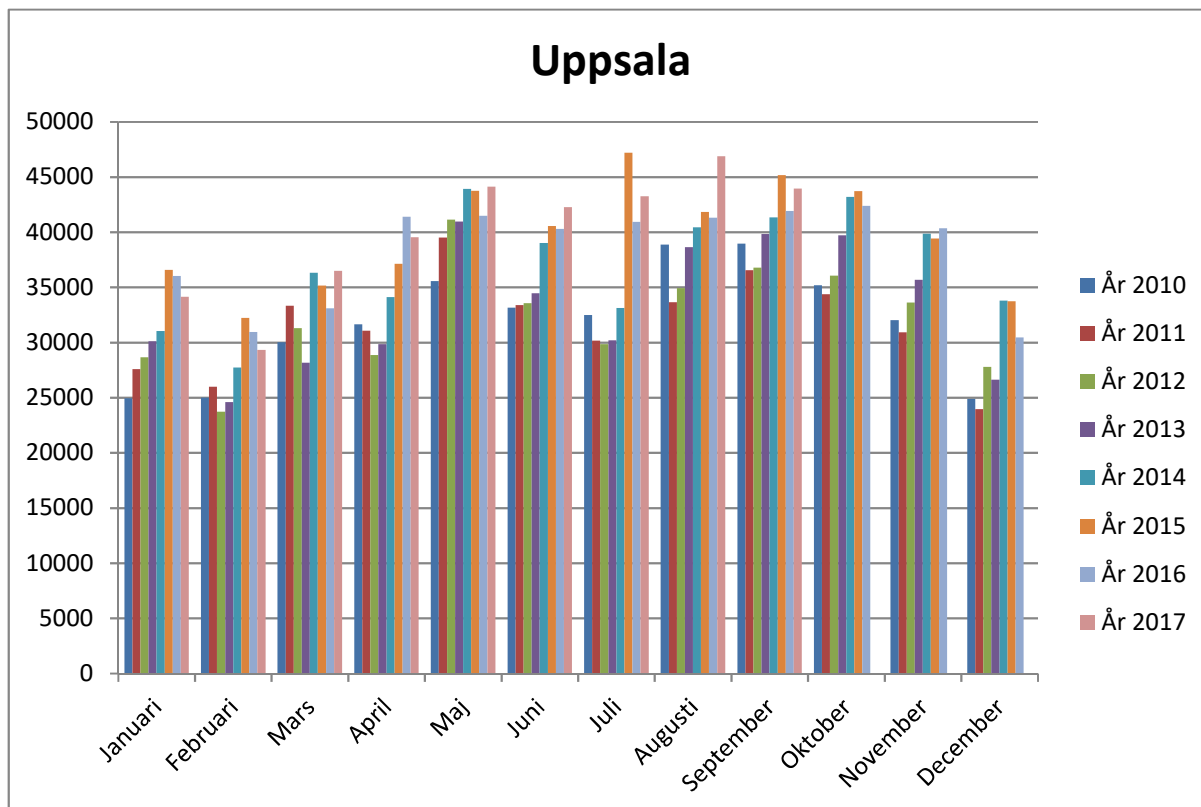
Land	Aug	+/- %	+/- 2016	Jan-Aug	+/- %	+/- 2016
Danmark	406	-12,5%	-58	2 569	-14,8%	-446
Norge	815	-9,9%	-90	5 719	-11,9%	-771
Finland	692	-12,3%	-97	5 912	-31,0%	-2 653
Tyskland	3 417	-14,5%	-578	17 664	-2,7%	-497
Storbritannien	1 411	4,8%	64	10 148	-3,4%	-358
Nederländerna	661	-16,4%	-130	2 888	-5,2%	-159
Belgien	275	34,8%	71	1 105	-12,9%	-163
Frankrike	674	9,8%	60	2 619	-13,3%	-401
Schweiz	464	-21,8%	-129	2 539	-9,7%	-273
Österrike	472	109,8%	247	2 728	131,6%	1 550
Italien	491	-15,6%	-91	1 848	-18,2%	-410
Spanien	554	58,3%	204	1 891	25,2%	381
Ryssland	131	-19,6%	-32	1 257	36,3%	335
Polen	643	-53,4%	-738	1 642	-78,3%	-5 935
USA	1 368	56,9%	496	7 799	0,5%	42
Japan	318	51,4%	108	1 280	-9,3%	-132
Kina	220	17,0%	32	1 344	1,6%	21
Indien	89	-16,8%	-18	988	-14,6%	-169

# Uppsala kommun

2017

Alla gästnätter på hotell

Aug



Region	Aug	+/- %	+/- 2016	Jan-Aug	+/- %	+/- 2016
Stockholms län	1 317 874	2,7%	34 152	8 260 771	4,9%	382 991
Södermanlands län	73 184	0,8%	564	460 436	7,7%	32 902
Uppsala län	65 281	8,4%	5 036	423 890	2,5%	10 169
Västmanlands län	50 424	20,7%	8 650	304 886	5,3%	15 457
Örebro län	74 760	2,0%	1 468	473 088	4,5%	20 461
Östergötlands län	135 917	-5,4%	-7 689	836 655	0,0%	-86
Östra Mellansverige	399 566	2,1%	8 029	2 498 955	3,3%	78 903
Riket	4 061 939	2,6%	101 742	25 293 276	4,3%	1 036 922

Kommuner i regionen	Aug	+/- %	+/- 2016	Jan-Aug	+/- %	+/- 2016
Håbo	..	..	..	..	..	..
Älvkarleby	..	..	..	..	..	..
Tierp	..	..	..	..	..	..
Knivsta	..	..	..	..	..	..
<b>Uppsala</b>	<b>46 886</b>	<b>13,5%</b>	<b>5 571</b>	<b>316 735</b>	<b>3,7%</b>	<b>11 224</b>
Enköping	6 092			36 605		
Östhammar	2 707	8,7%	216	13 425	-4,6%	-651

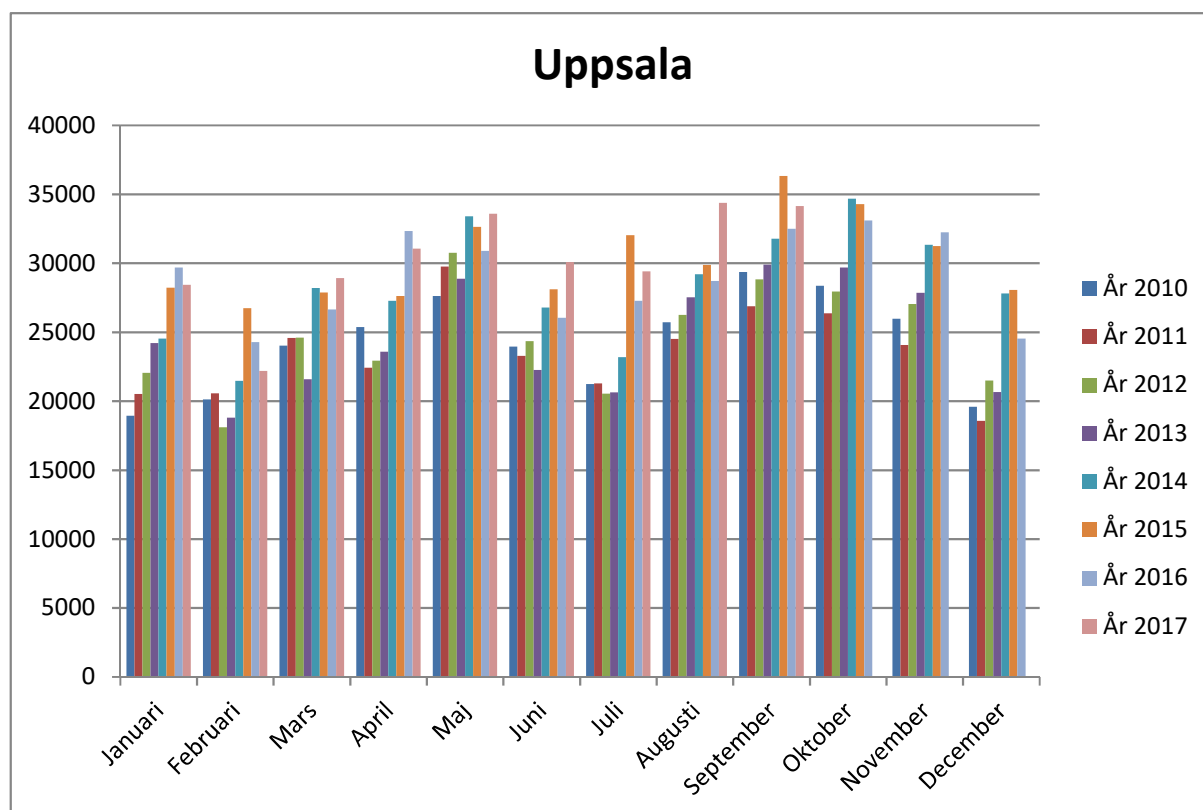
.. =underlag saknas, minst fem anläggningar i området krävs för att få ut siffror

# Uppsala kommun

2017

**Svenska** gästnätter på hotell

**Aug**



Region	Aug	+/- %	+/- 2016	Jan-Aug	+/- %	+/- 2016
Stockholms län	727 000	-0,3%	-2 329	5 088 764	2,9%	144 881
Södermanlands län	59 601	-6,2%	-3 908	400 574	5,2%	19 752
Uppsala län	52 109	11,7%	5 441	341 298	4,0%	13 088
Västmanlands län	44 588	20,7%	7 634	275 589	5,8%	15 174
Örebro län	59 182	-3,2%	-1 981	389 888	0,8%	3 269
Östergötlands län	112 105	-6,8%	-8 164	693 527	-1,3%	-9 309
Östra Mellansverige	327 585	-0,3%	-978	2 100 876	2,0%	41 974
Riket	2 841 038	1,2%	34 926	18 546 793	3,5%	619 585

Kommuner i regionen	Aug	+/- %	+/- 2016	Jan-Aug	+/- %	+/- 2016
Håbo	..	..	..	..	-98,7%	-26 974
Älvkarleby	..	..	..	..	..	..
Tierp	..	..	..	..	..	..
Knivsta	..	..	..	..	..	..
<b>Uppsala</b>	<b>34 386</b>	<b>19,8%</b>	<b>5 672</b>	<b>239 441</b>	<b>6,0%</b>	<b>13 580</b>
Enköping	5 845	..	..	33 802	..	..
Östhammar	2 547	8,3%	196	12 779	-4,7%	-632

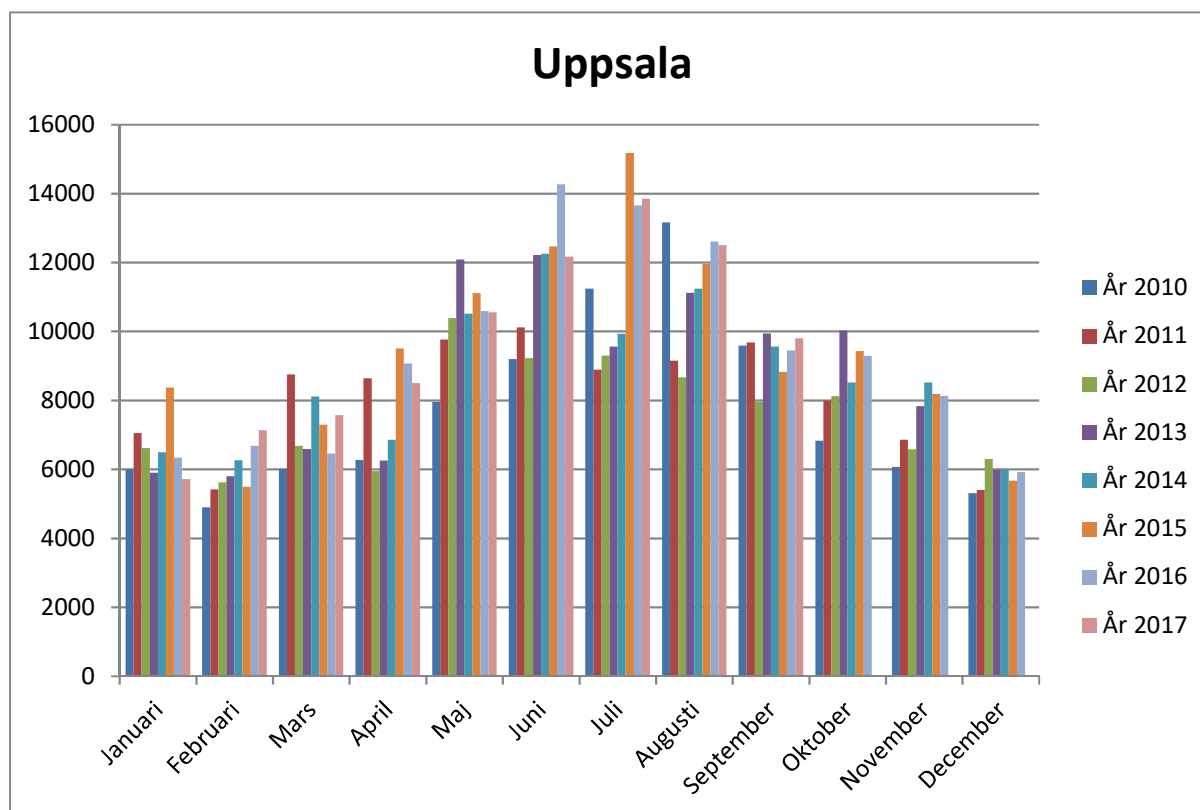
.. =underlag saknas, minst fem anläggningar i området krävs för att få ut siffror

# Uppsala kommun

2017

## Utländska gästnätter på hotell

Aug



Region	Aug	+/- %	+/- 2016	Jan-Aug	+/- %	+/- 2016
Stockholms län	590 874	6,6%	36 481	3 172 007	8,1%	238 110
Södermanlands län	13 583	49,1%	4 472	59 862	28,2%	13 150
Uppsala län	13 172	-3,0%	-405	82 592	-3,4%	-2 919
Västmanlands län	5 836	21,1%	1 016	29 297	1,0%	283
Örebro län	15 578	28,4%	3 449	83 200	26,0%	17 192
Östergötlands län	23 812	2,0%	475	143 128	6,9%	9 223
Östra Mellansverige	71 981	14,3%	9 007	398 079	10,2%	36 929
Riket	1 220 901	5,8%	66 816	6 746 483	6,6%	417 337

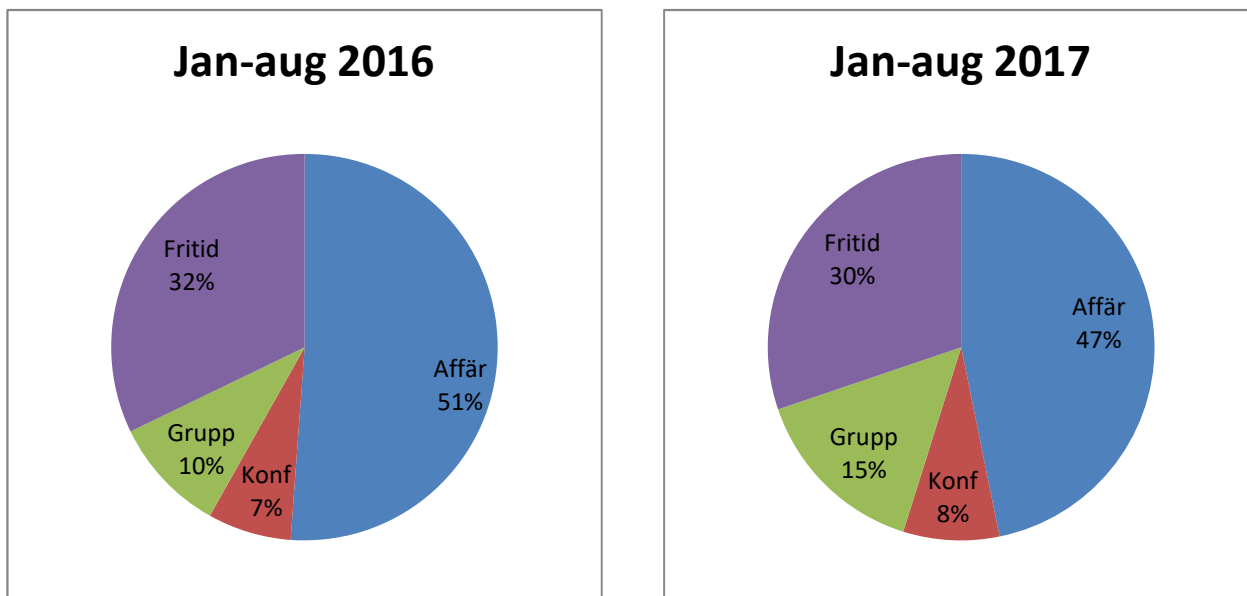
Kommuner i regionen	Aug	+/- %	+/- 2016	Jan-Aug	+/- %	+/- 2016
Håbo	..	..	..	..	..	..
Älvkarleby	..	..	..	..	..	..
Tierp	..	..	..	..	..	..
Knivsta	..	..	..	..	..	..
<b>Uppsala</b>	<b>12 500</b>	<b>-0,8%</b>	<b>-101</b>	<b>77 294</b>	<b>-3,0%</b>	<b>-2 356</b>
Enköping	247			2 803		
Östhammar	160	14,3%	20	646	-2,9%	-19

.. =underlag saknas, minst fem anläggningar i området krävs för att få ut siffror



## Uppsala kommun

### Hotell: målgrupper, beläggning och intäkter (per rum)



#### Hotell, beläggning och intäkter

Hotellens beläggning och intäkter beräknas per sålt rum. Snittbeläggningen i Uppsala under aug var 66,8 % (62,3 % 2016). På vardagar (mån-tor) i aug var beläggningen i snitt 69,2 % (64,1 % 2016) och för helger (fre-sön) var beläggningen i snitt 63,0 % (59,4 % 2016). Intäkten per sålt hotellrum (ARR) i aug var i snitt 864 kr (823 kr 2016). Intäkten per tillgängligt hotellrum (RevPAR) i aug var i snitt 578 kr (513 kr 2016).

### Hotell: sålda bäddar per dygn

